

Für den professionellen Anwender

Ersatzteilkatalog

For the professional user

Spare parts catalogue

Klasse: 560-11
Class:

Ausführung: 4
Model:

Maschinen-Nr.:
Machine number:

Stand:
Dated:

STROBEL
Spezialmaschinen GmbH

Im Zeichen der Qualität

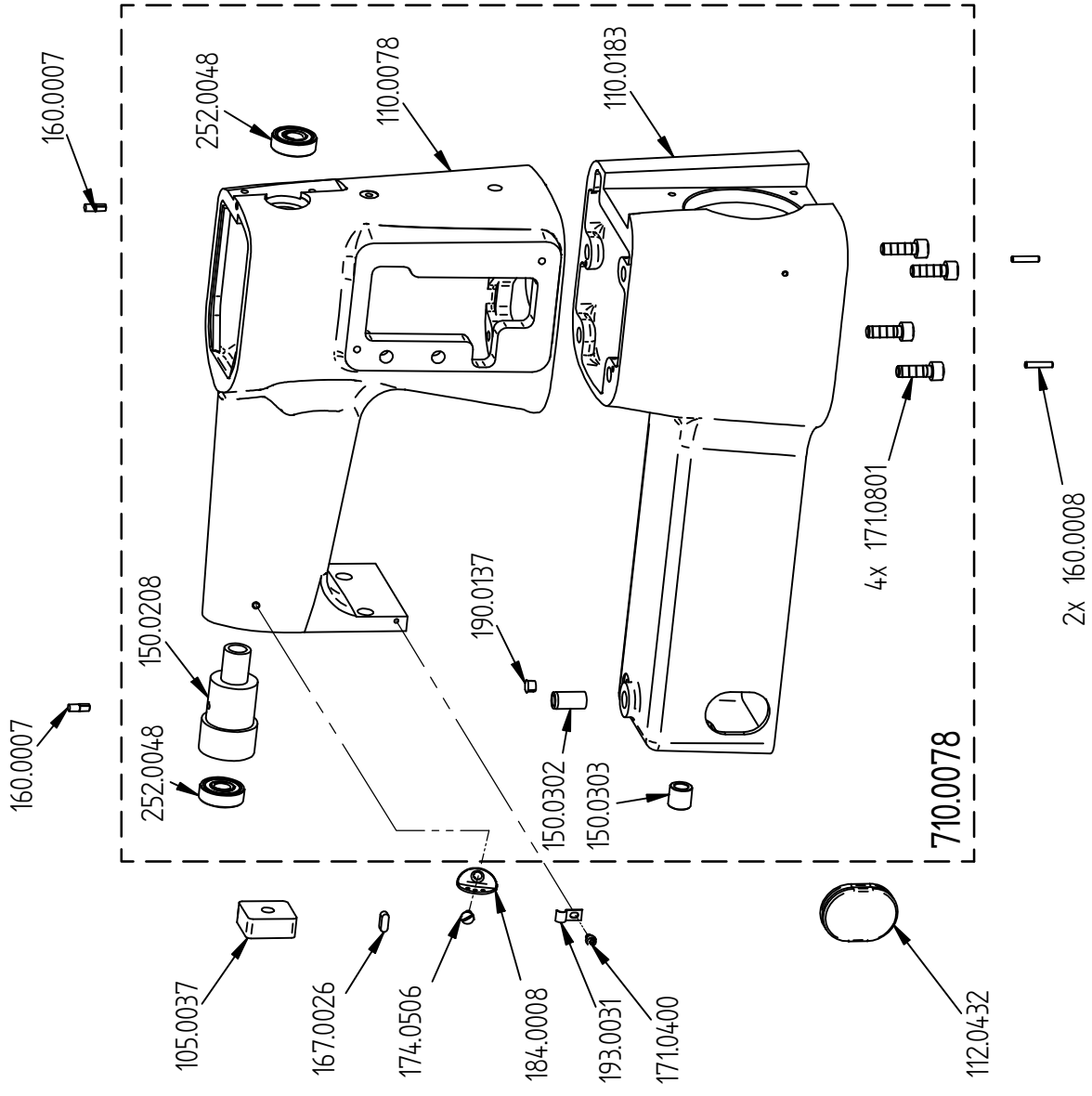


Sie finden die Strobel-Schutzmarke auf jeder Strobel-Maschine, die unser Werk verläßt. Und das aus gutem Grund. Denn dieses Zeichen garantiert Ihnen für die hohe Qualität unserer Produkte. Qualität, die Vertrauen schafft – in unsere Technik, unseren Service und nicht zuletzt in unseren guten Namen.

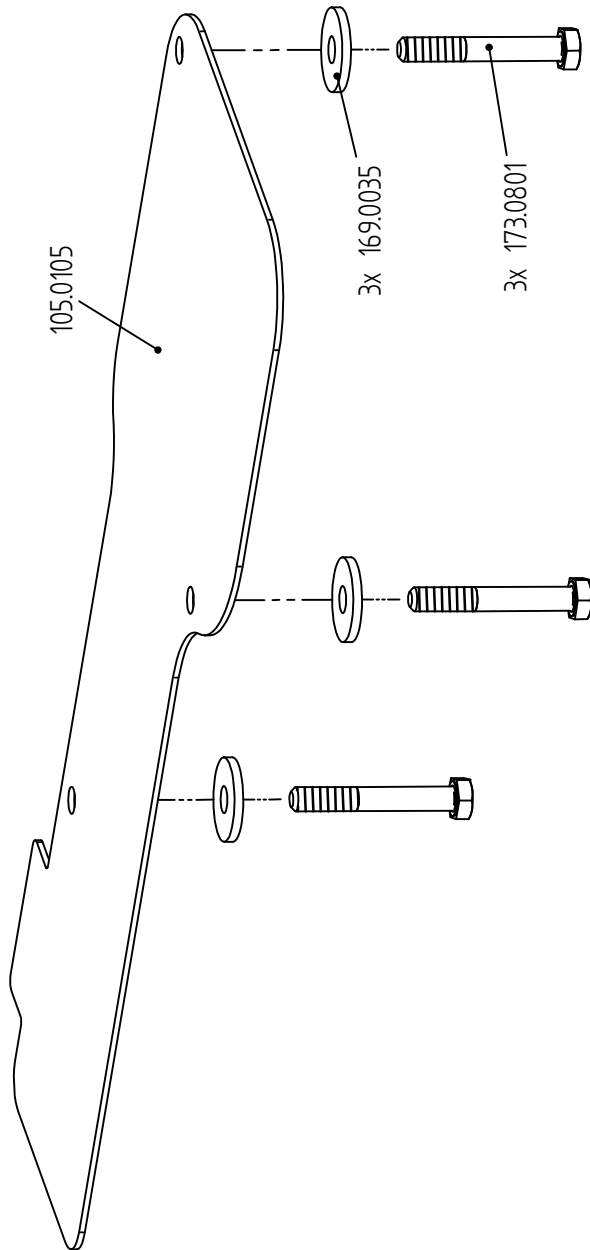
The sign of quality

Y*ou find the Strobel trademark on every Strobel machine leaving our works. And with good reason. This symbol is a guarantee of the high quality of our products. Quality which creates trust – trust in our technology, our service and, not least of all, in our good name.*

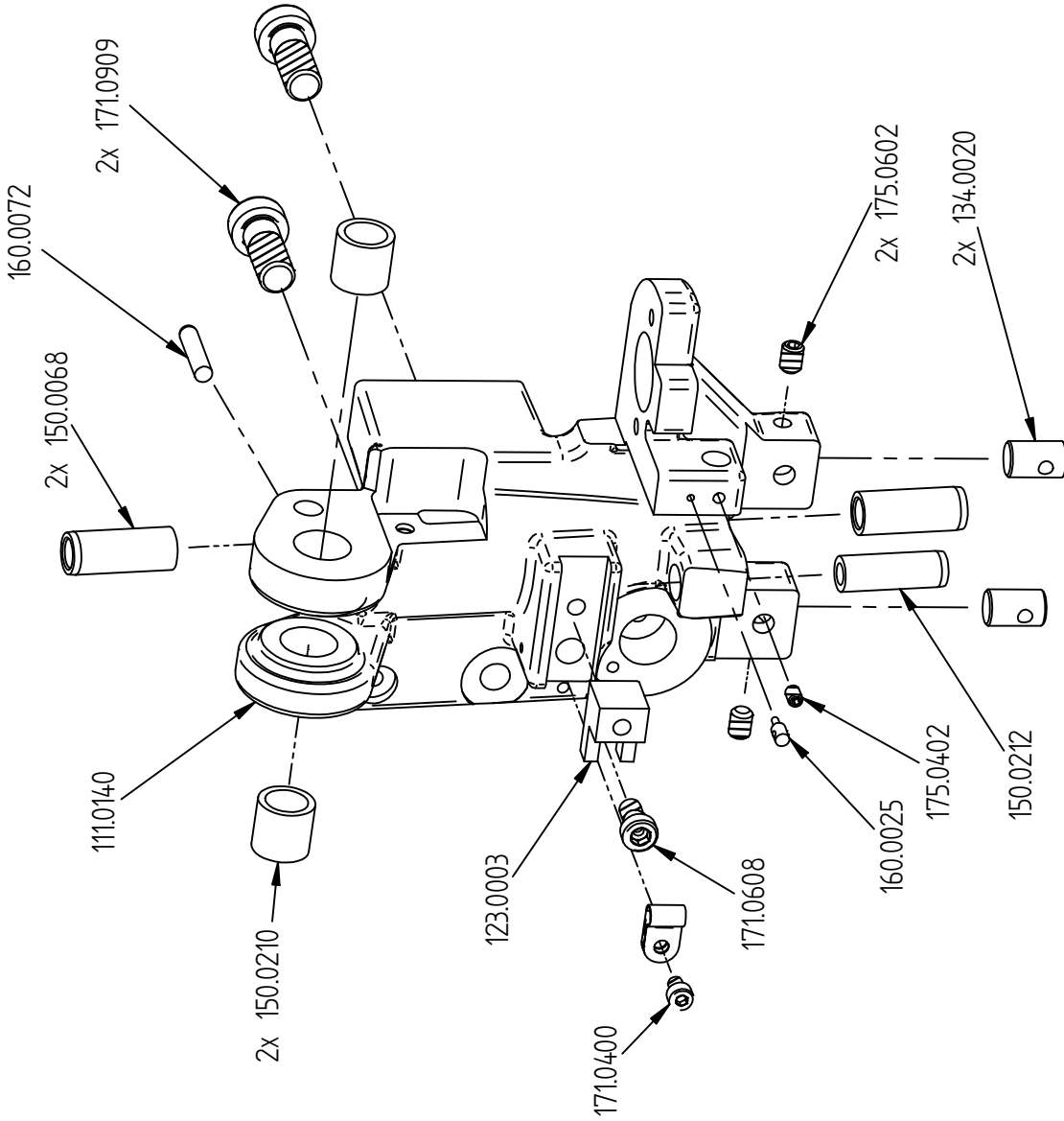
Teile-Nr.	Benennung
105.0037	Gummiklotz
112.0432	Deckel
160.0007	Steckkerbstift ISO 8741 - 5x16
160.0008	Zylinderstift ISO 2338 - 4h8x20
167.0026	Passfeder DIN 6885 - A - 5x5x14
171.0400	Zylinderschraube DIN 912 - M4x6
174.0506	Linse-Senkschraube ISO 2010 - M5x8
184.0008	Fadenführung
193.0031	Kabelschelle
710.0078	Ständer kompl.



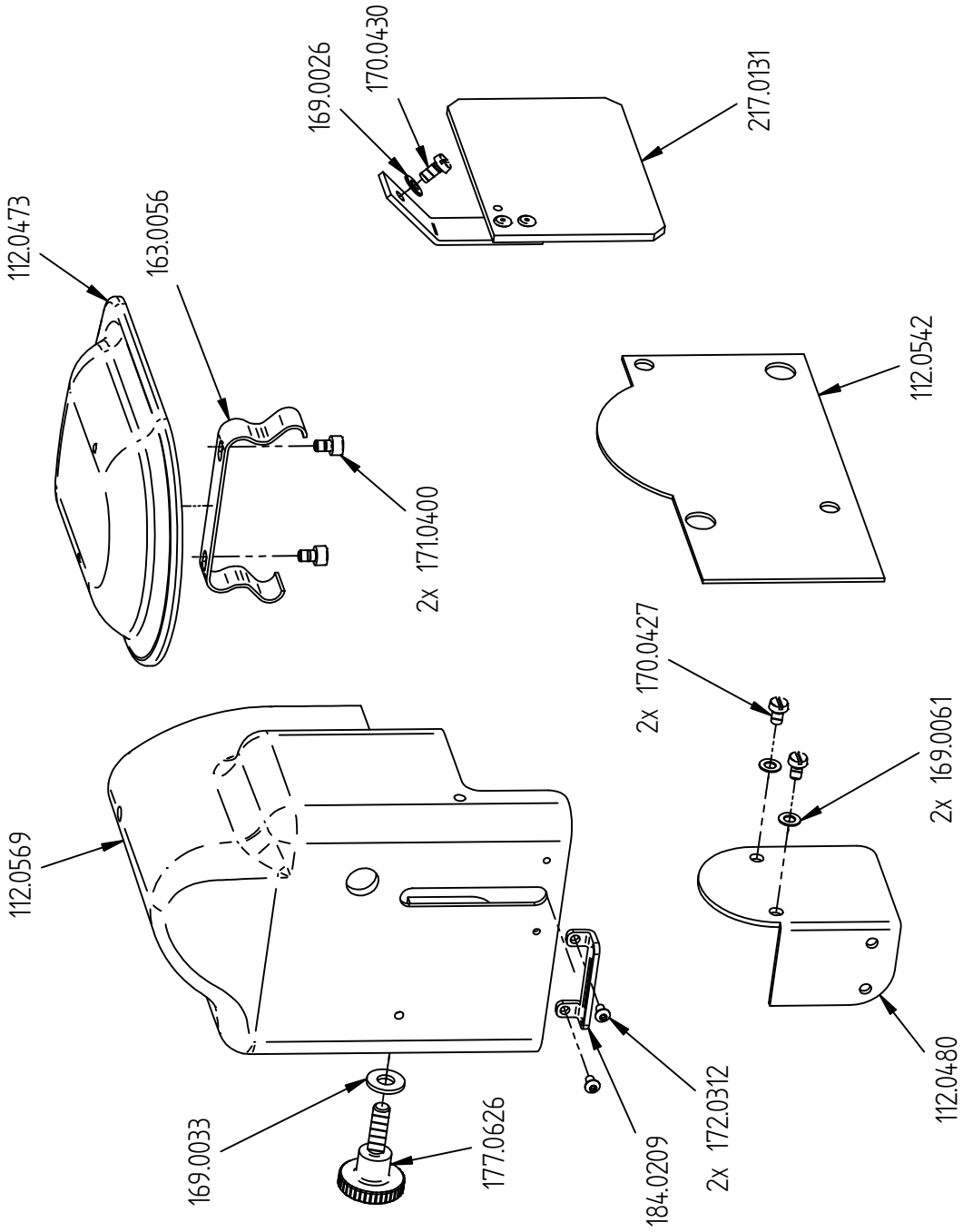
Teile-Nr.	Benennung
105.0105	Gummiunterlage
169.0035	Scheibe DIN 440 - R 9
173.0801	Sechskantschraube ISO 4014 M8x55



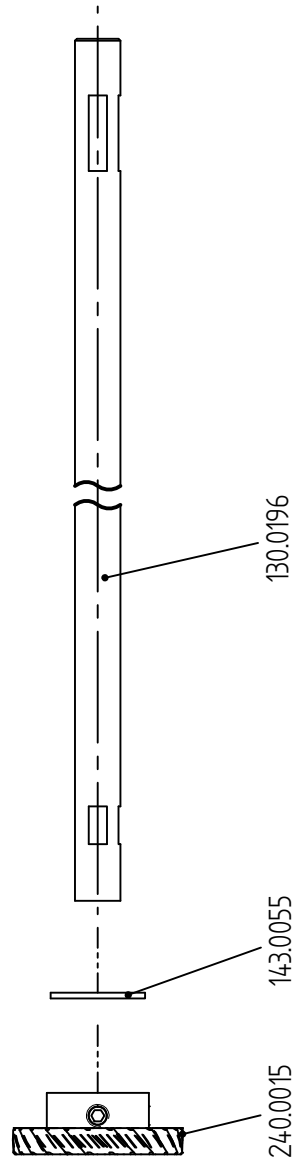
Teile-Nr.	Benennung
111.0140	Kopf
123.0003	Gabel
134.0020	Bolzen
150.0068	Buchse
150.0210	Buchse
150.0212	Buchse
160.0025	Fassonbolzen
160.0072	Zylinderstift ISO 8734 - A - 5x24
171.0400	Zylinderschraube DIN 912 - M4x6
171.0608	Zylinderschraube DIN 6912 - M6x12
171.0909	Zylinderschraube DIN 6912 - M10x25
175.0402	Gewindestift ISO 4026 - M4x6
175.0602	Gewindestift ISO 4026 - M6x8
193.0944	Kabelschelle



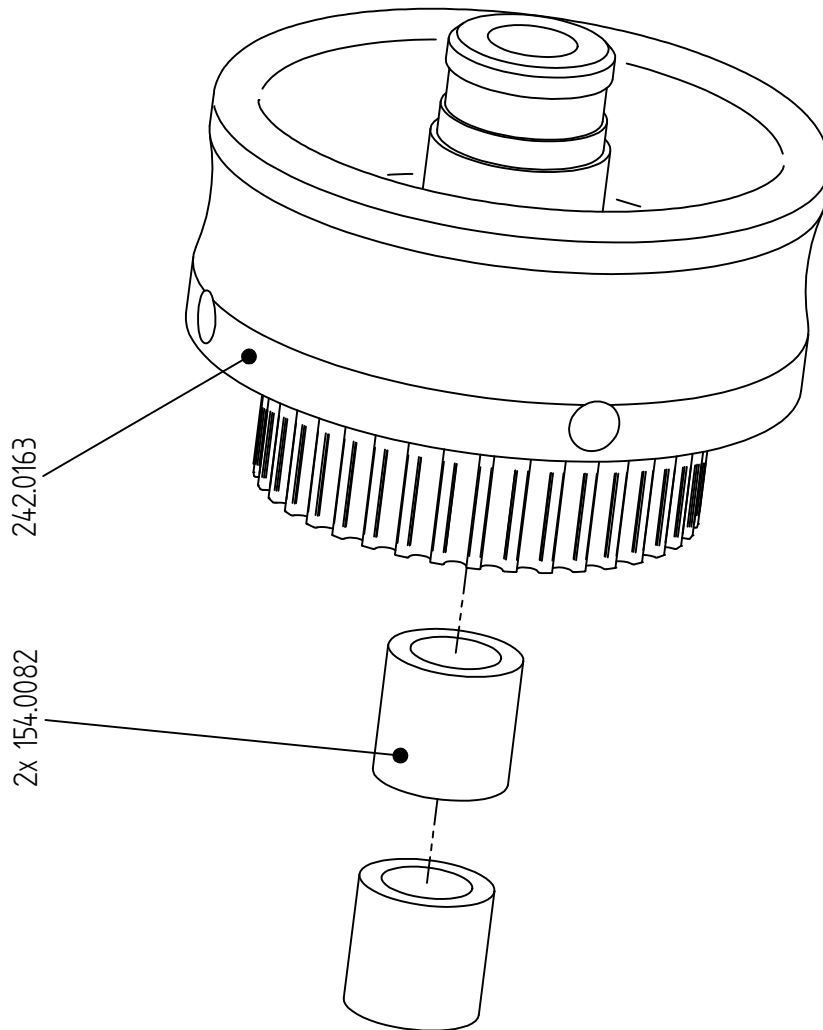
Teile-Nr.	Benennung
112.0473	Deckel
112.0480	Deckel
112.0542	Abdeckblech
112.0569	Kopfhaube
163.0056	Blattfeder
169.0026	Scheibe ISO 7090 - B 4,3
169.0033	Scheibe DIN 134 - 6,4
169.0061	Scheibe DIN 433 - 4
170.0427	Zylinderschraube ISO 1207 - M4x6
170.0430	Zylinderschraube ISO 1207 - M4x8
171.0400	Zylinderschraube DIN 912 - M4x6
172.0312	Linsenschraube ISO 7380 - M3x5
177.0626	Rändelschraube DIN 464 - M6x20
184.0209	Fadenführung
217.0131	Schutzvorrichtung kpl.



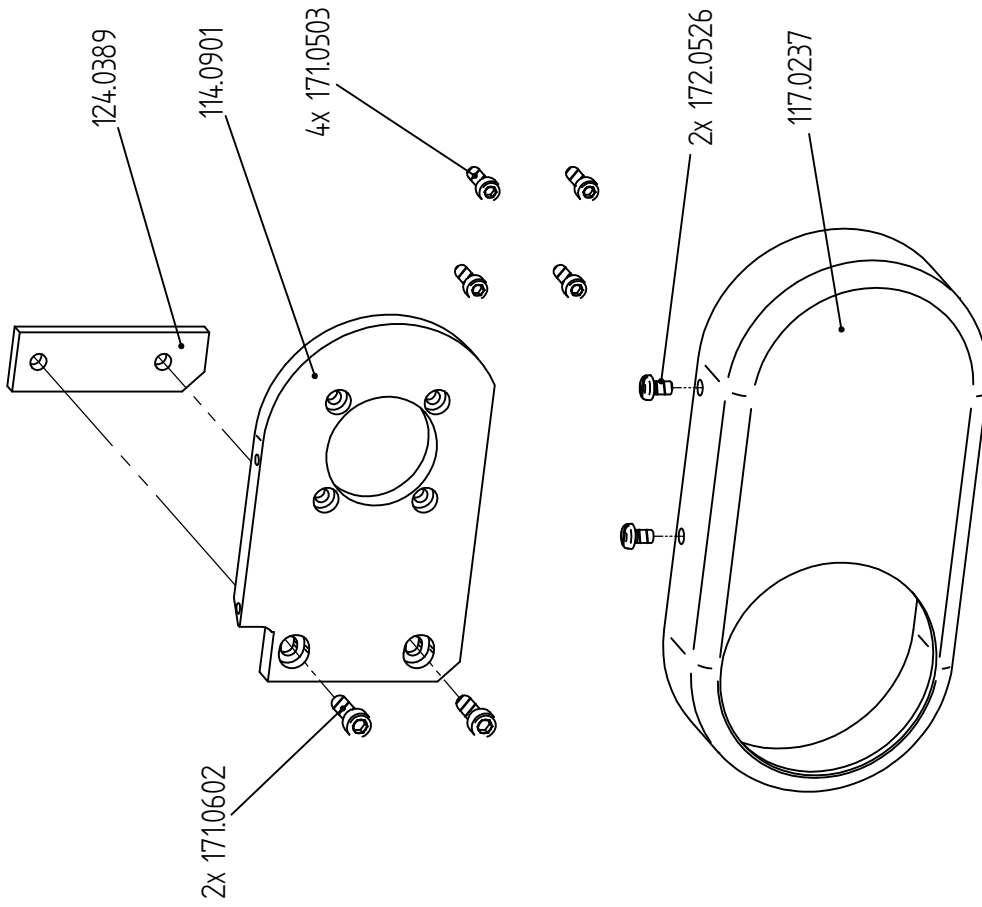
Teile-Nr.	Benennung
130.0196	Welle
143.0055	Anlaufscheibe
240.0015	Zahnrad schrägverzahnt



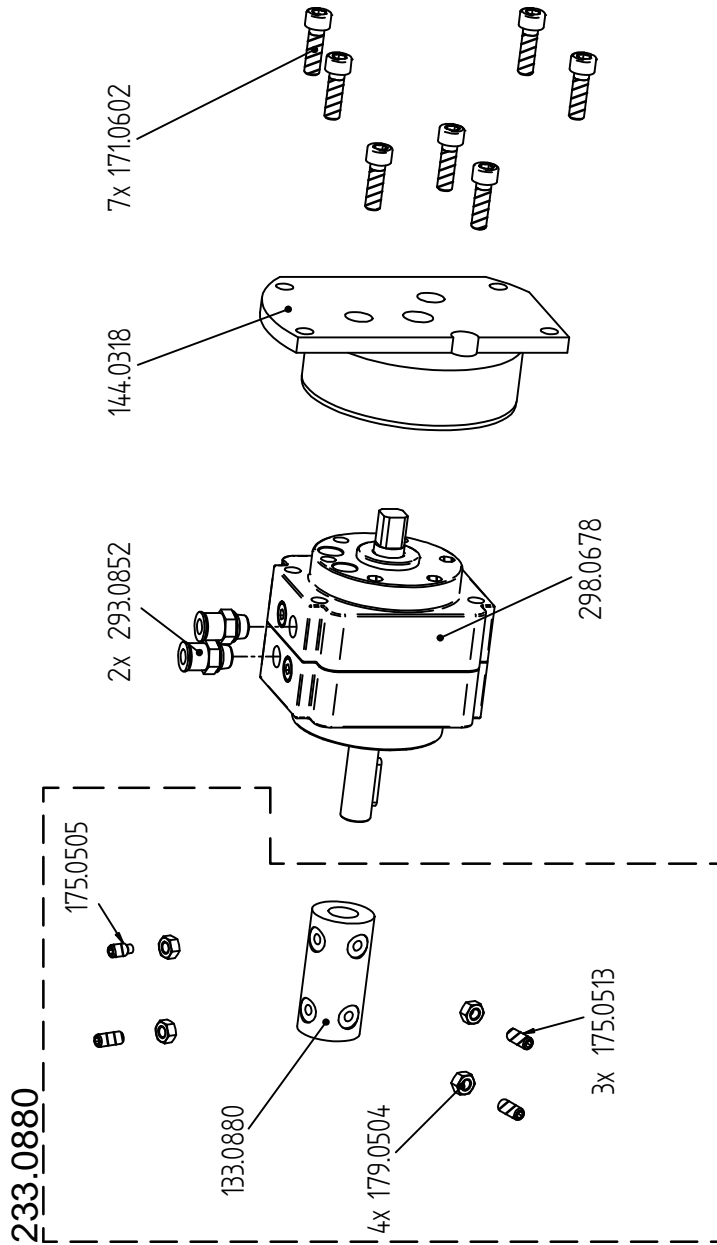
Strobel-Nr.	Benennung
154.0082	Distanzrohr
242.0163	Handrad kpl



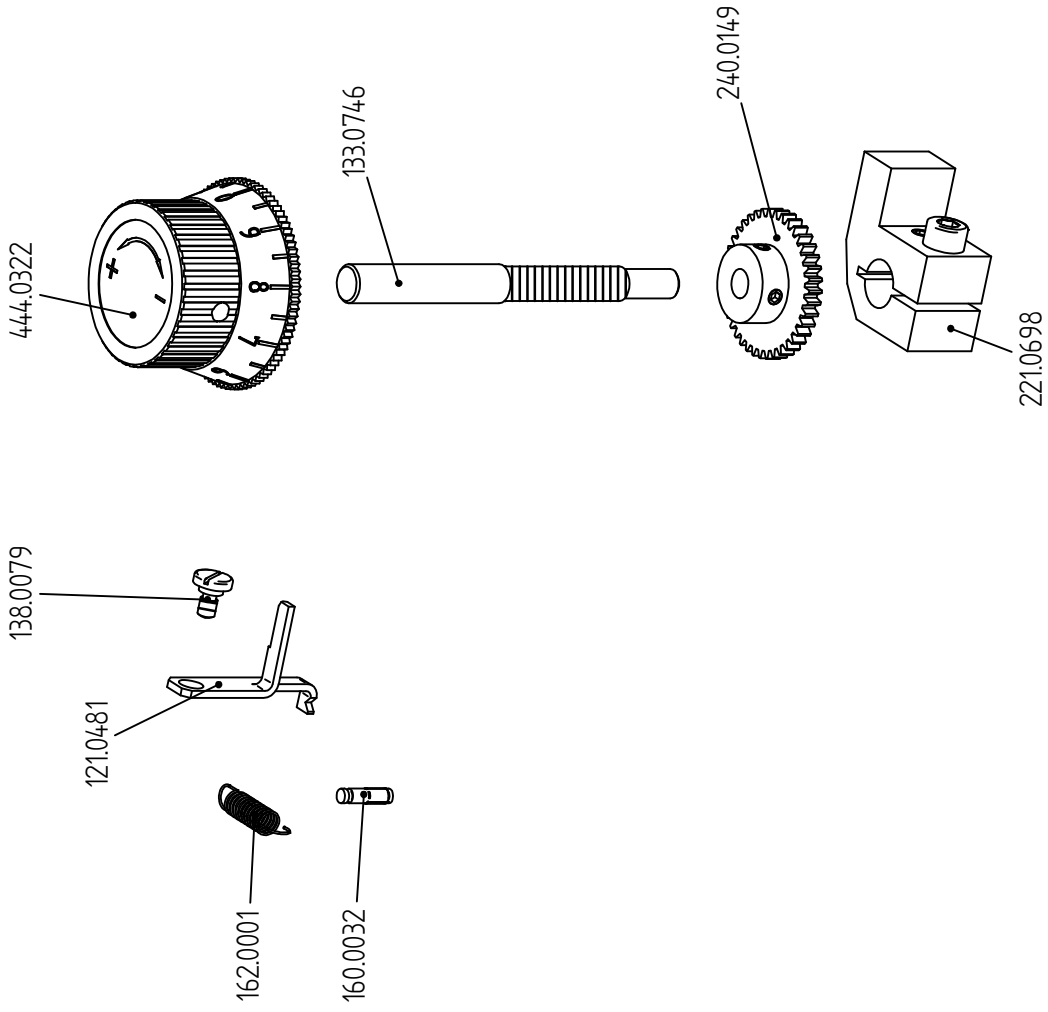
Strobel-Nr.	Benennung
114.0901	Platte
117.0237	Riemenschutz
124.0389	Platte
171.0503	Zylinderschraube ISO 4762 - M5 x 16
171.0602	Zylinderschraube ISO 4762 - M6 x 20
172.0526	Flachkopfschraube ISO 1580 - M5 x 8



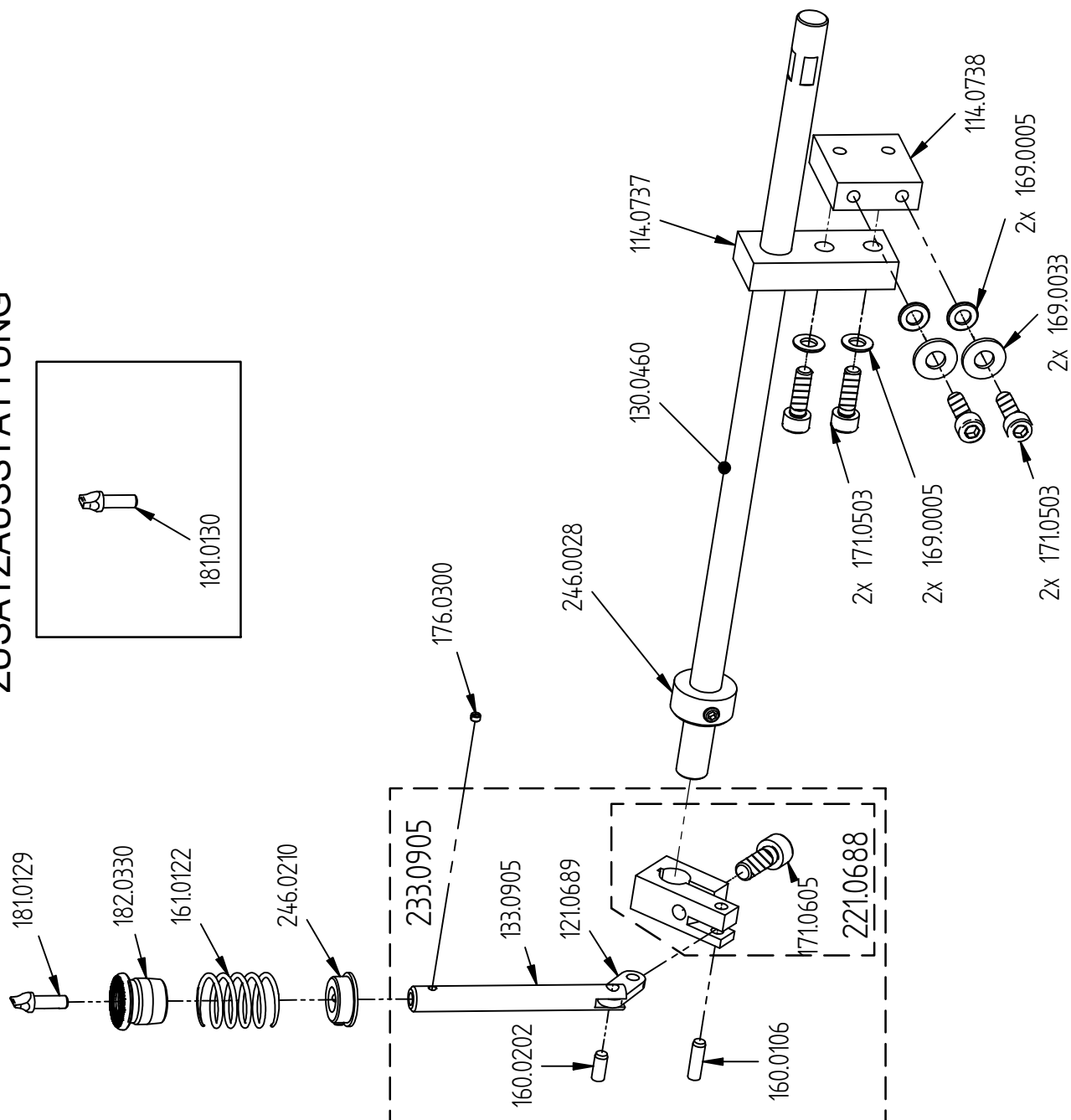
Strobel-Nr.	Benennung
144.0318	Flansch
171.0602	Zylinderschraube
233.0880	Hülse
293.0852	Gerader Einschraubanschluss
298.0678	Schwenkantrieb



Strobel-Nr.	Benennung
121.0481	Rasthebel
133.0746	Stange mit Gewinde
138.0079	Zylinderschraube mit Ansatz
160.0032	Kerbstift DIN 1469 - C 3 x 12
162.0001	Zugfeder
221.0698	Hebel
240.0149	Zahnrad kpl.
444.0322	Drehknopf kpl.



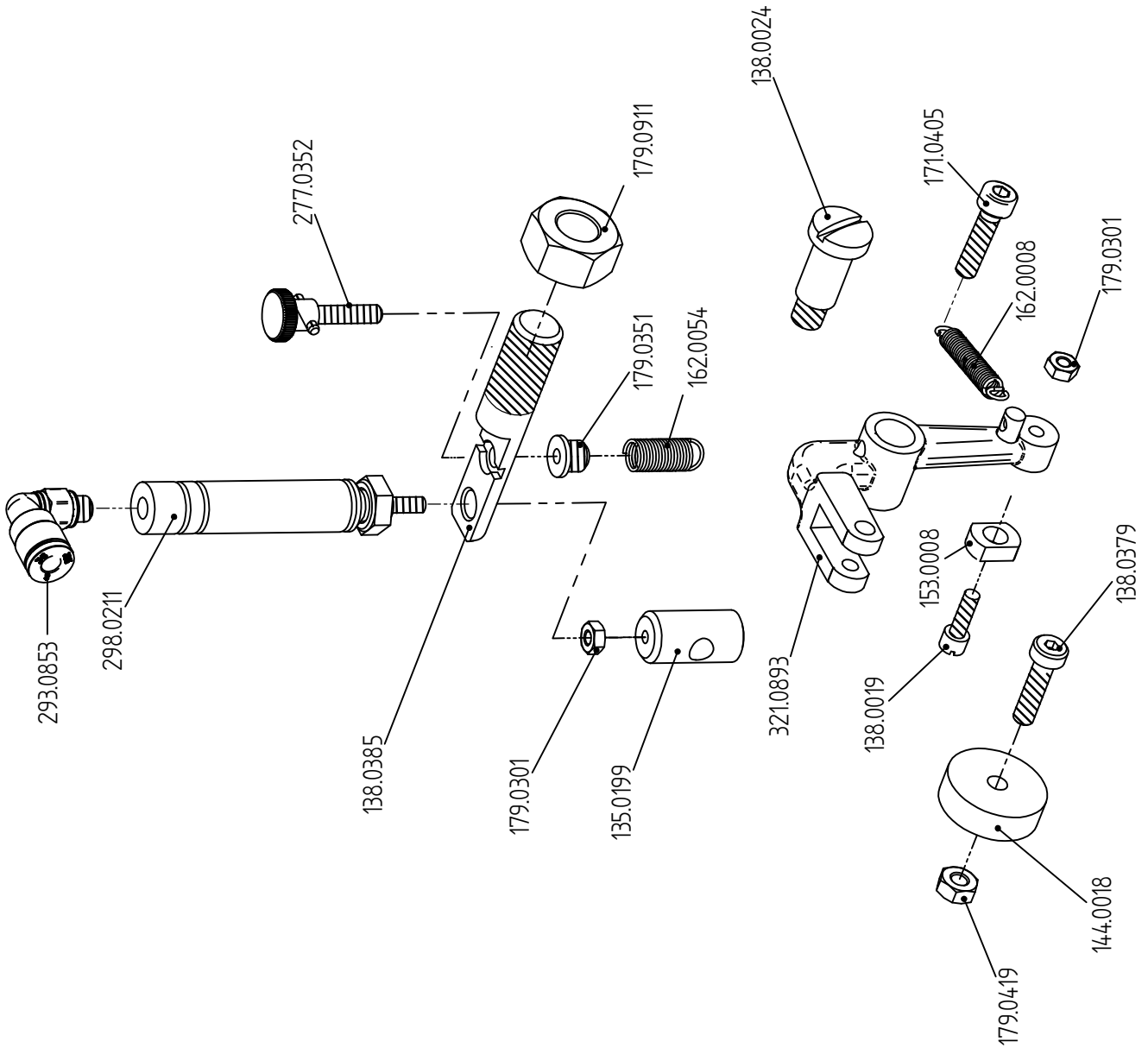
ZUSATZAUSSTATTUNG



Teile-Nr.	Benennung
114.0737	Lagerarm
114.0738	Lagerplatte
130.0460	Welle
161.0122	Druckfeder
169.0005	Scheibe DIN 125 - B 5,3
169.0033	Scheibe DIN 134 - 6,4
171.0503	Zylinderschraube ISO 4762 - M5x16
176.0300	Gewindestift ISO 4766 - M3x2
181.0129	Taucher
182.0330	Anpressteller
233.0905	Taucherhülse kpl.
246.0028	Stelling DIN 705 - 10 - A
246.0210	Stelling

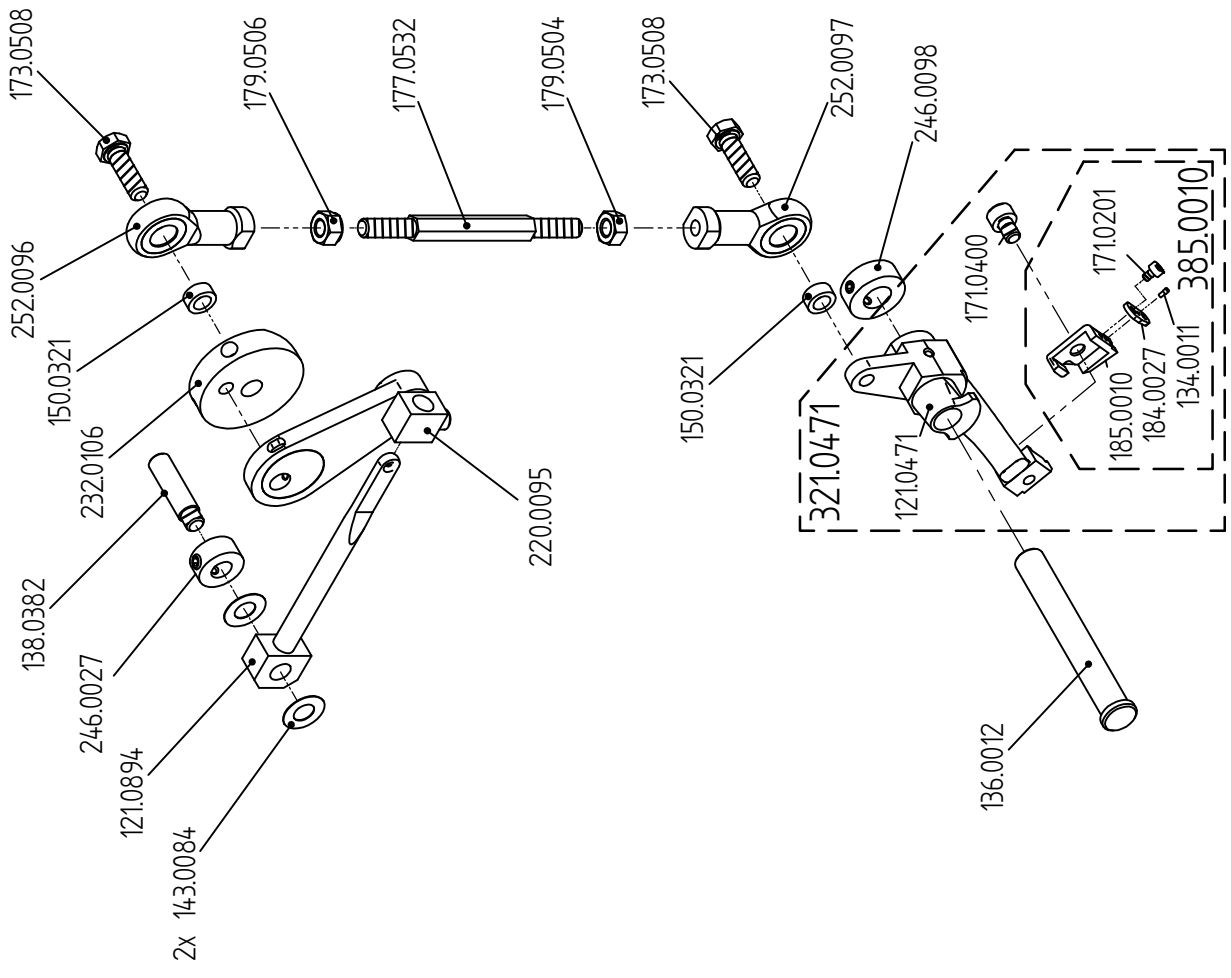
Zusatzausstattung	
Teile-Nr.	Benennung
181.0130	Taucher

Teile-Nr.	Benennung
135.0199	Bolzen
138.0019	Bolzen mit Kopf und Gewinde
138.0024	Bolzen mit Kopf und Gewinde
138.0379	Passschraube
138.0385	Bolzen mit Gewinde
144.0018	Rolle
153.0008	Gleitstein
162.0008	Zugfeder
162.0054	Zugfeder
171.0405	Zylinderschraube
179.0301	Sechskantmutter
179.0351	Federspannmutter
179.0419	Sechskantmutter
179.0911	Sechskantmutter
277.0352	Rändelschraube
293.0853	L-Einschraubanschluss
298.0211	Miniatur-Zylinder
321.0893	Winkelhebel



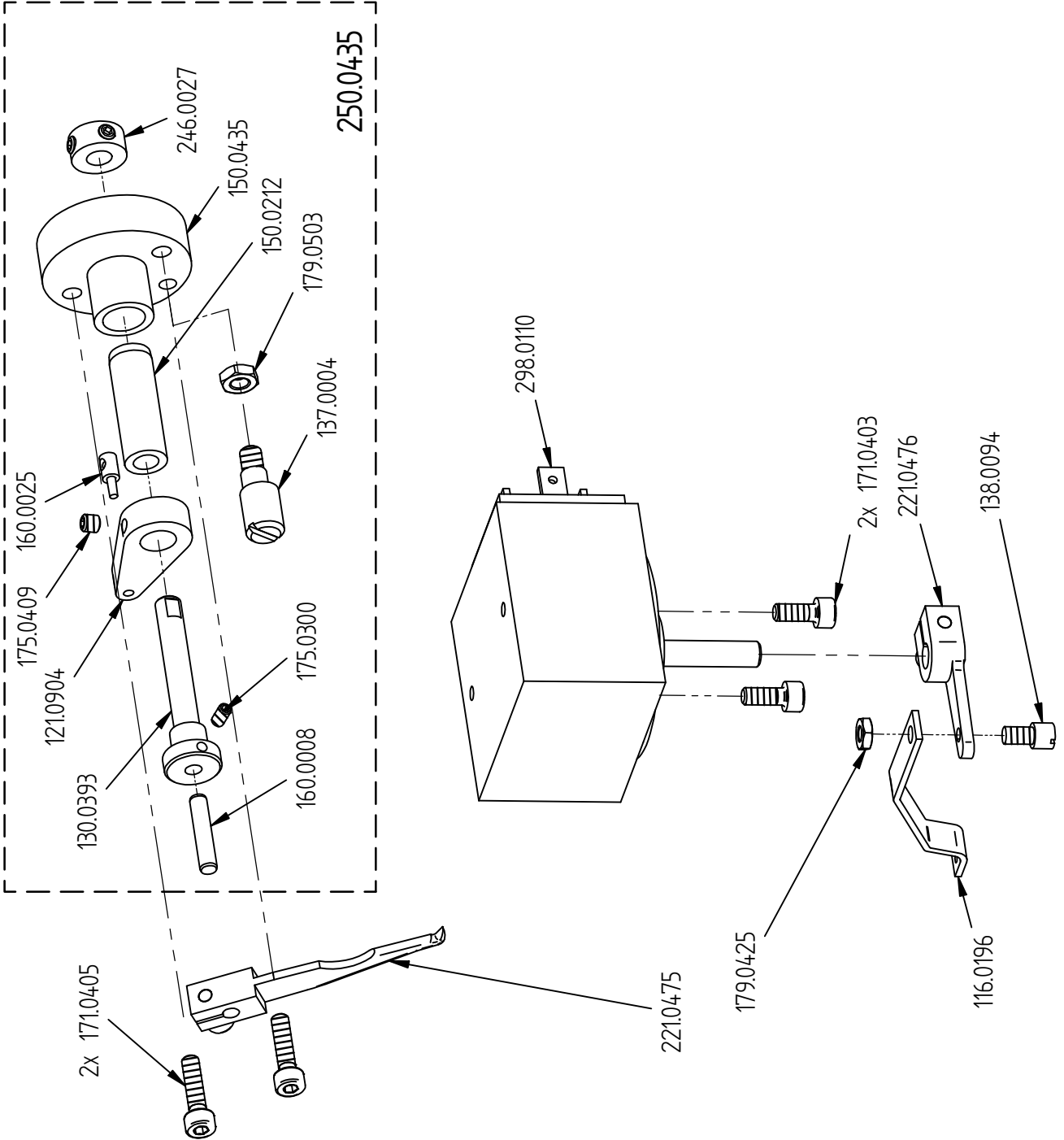
Bl.Nr. 318.37.10

Teile-Nr.	Benennung
121.0894	Fadengeberhebel
136.0012	Bolzen mit Kopf
138.0382	Bolzen mit Gewinde
143.0084	Paßscheibe DIN 988 - 6x12x0,2
150.0321	Buchse
173.0508	Sechskantschraube ISO 4017 - M5x16
177.0532	Bundschraube
179.0504	Sechskantmutter ISO 4032 - M5
179.0506	Sechskantmutter ISO 4032 - M5 LH
220.0095	Baugruppe Pleuel
232.0106	Hubscheibe
246.0027	Stelling
246.0098	Stelling
252.0096	Gelenkkopf
252.0097	Gelenkkopf
321.0471	Baugruppe Nadelhebel

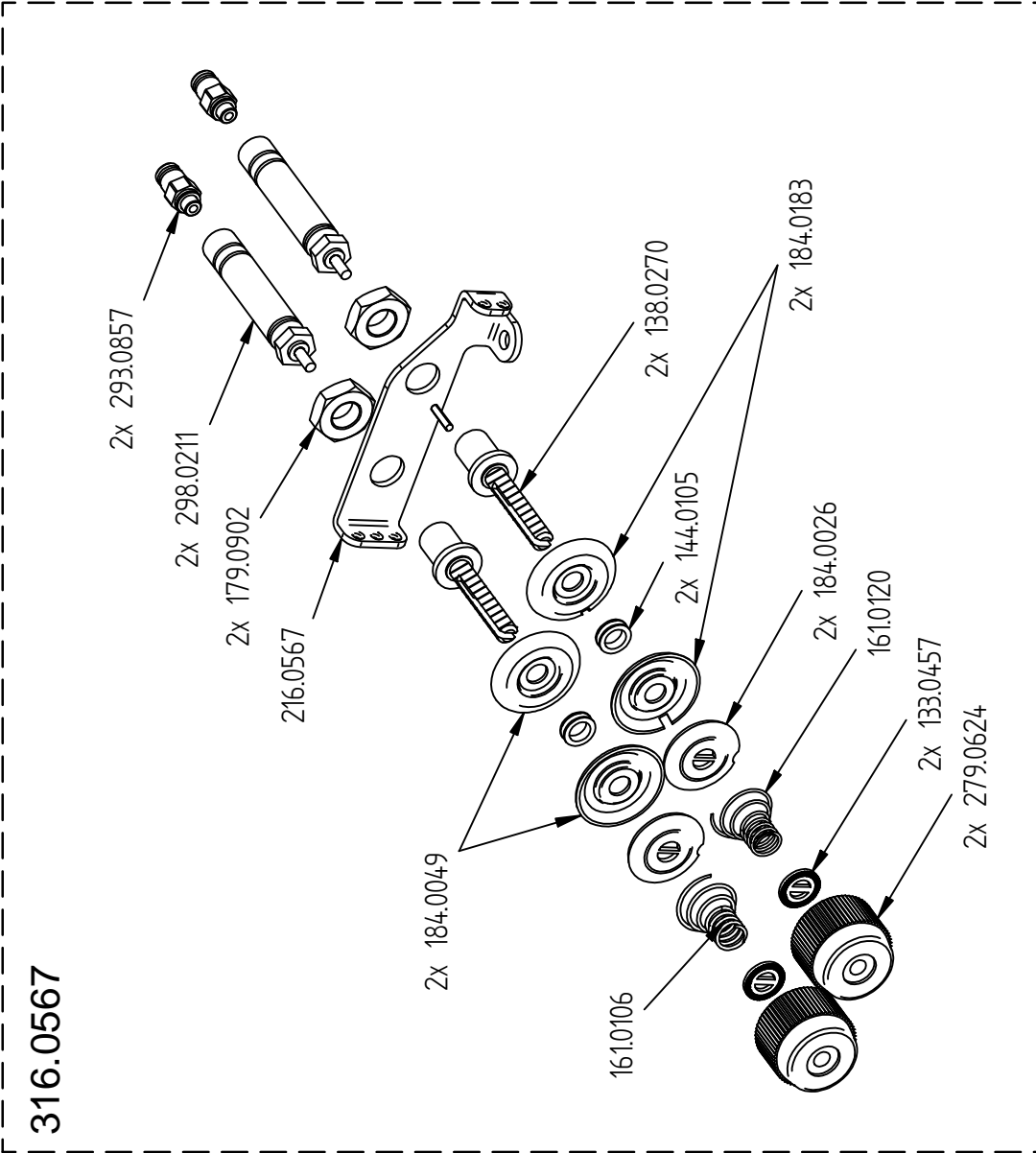


Bl.Nr. 318.64.12

Teile-Nr.	Benennung
116.0196	Hebel
138.0094	Bolzen mit Gewinde
171.0403	Zylinderschraube DIN 912 - M4x10
171.0405	Zylinderschraube DIN 912 - M4x16
179.0425	Sechskantmutter ISO 4035 - M4
221.0475	Fadenzieher
221.0476	Hebel
250.0435	Buchse kpl
298.0110	Drehmagnet E52



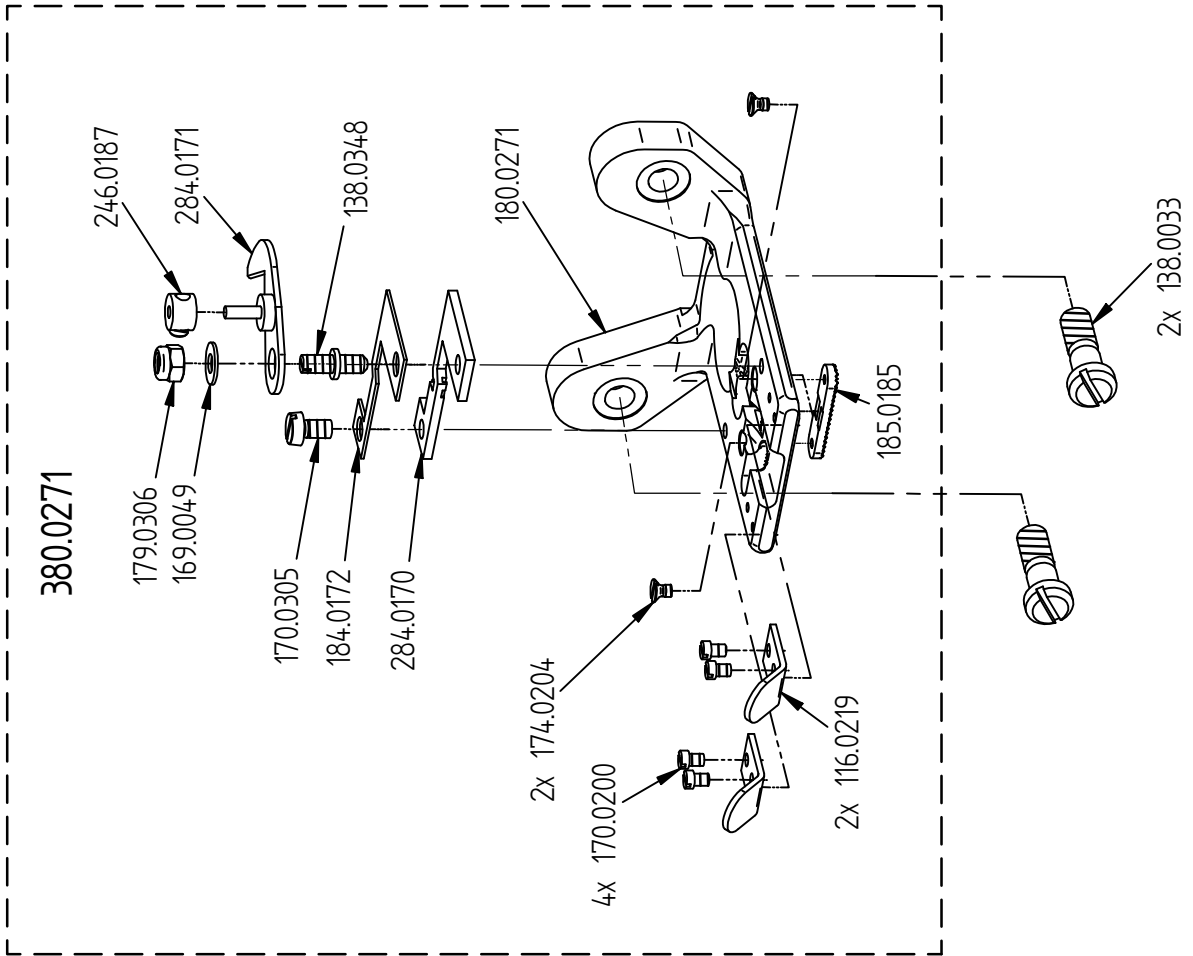
Teile-Nr.	Benennung
316.0567	Fadenspannung kpl
133.0457	Rastenscheibe
138.0270	Fadenspannungsbolzen
144.0105	Rolle
161.0106	Druckfeder
161.0120	Druckfeder
179.0902	Sechskantmutter ISO 4035 - B M10
184.0026	Fadenspannungsscheibe
184.0049	Fadenspannungsscheibe
184.0183	Fadenspannungsscheibe
216.0567	Winkel
279.0624	Rändelmutter
293.0857	Gerader Einschraubanschluss
298.0211	Miniatur-Zylinder



316.0567

Bl.Nr. 318.70.14

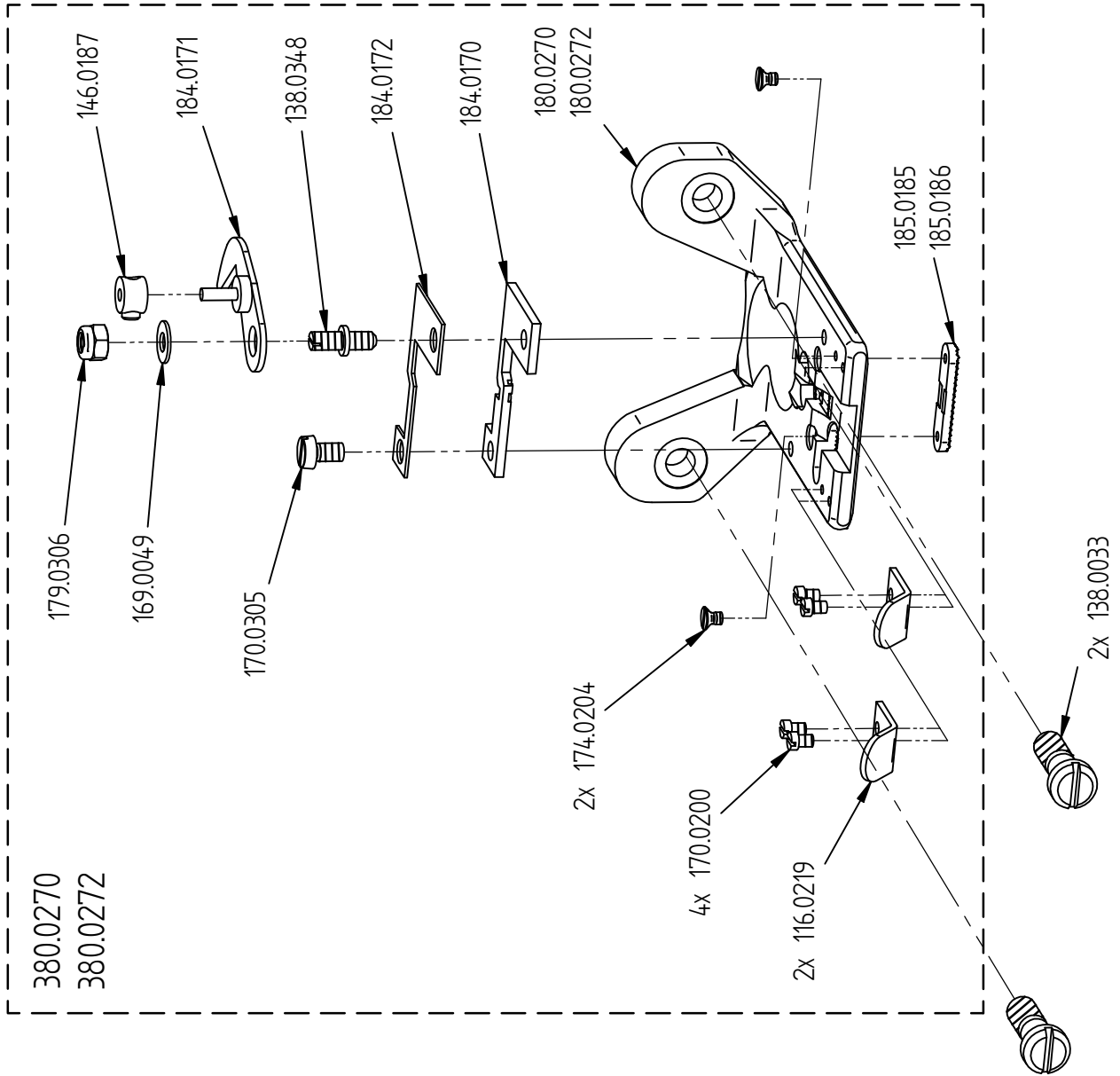
Teile-Nr.	Benennung
138.0033	Bolzen mit Kopf und Gewinde
380.0271	Stichplatte kpl. 8 mm



Bl.Nr. 318.70.21

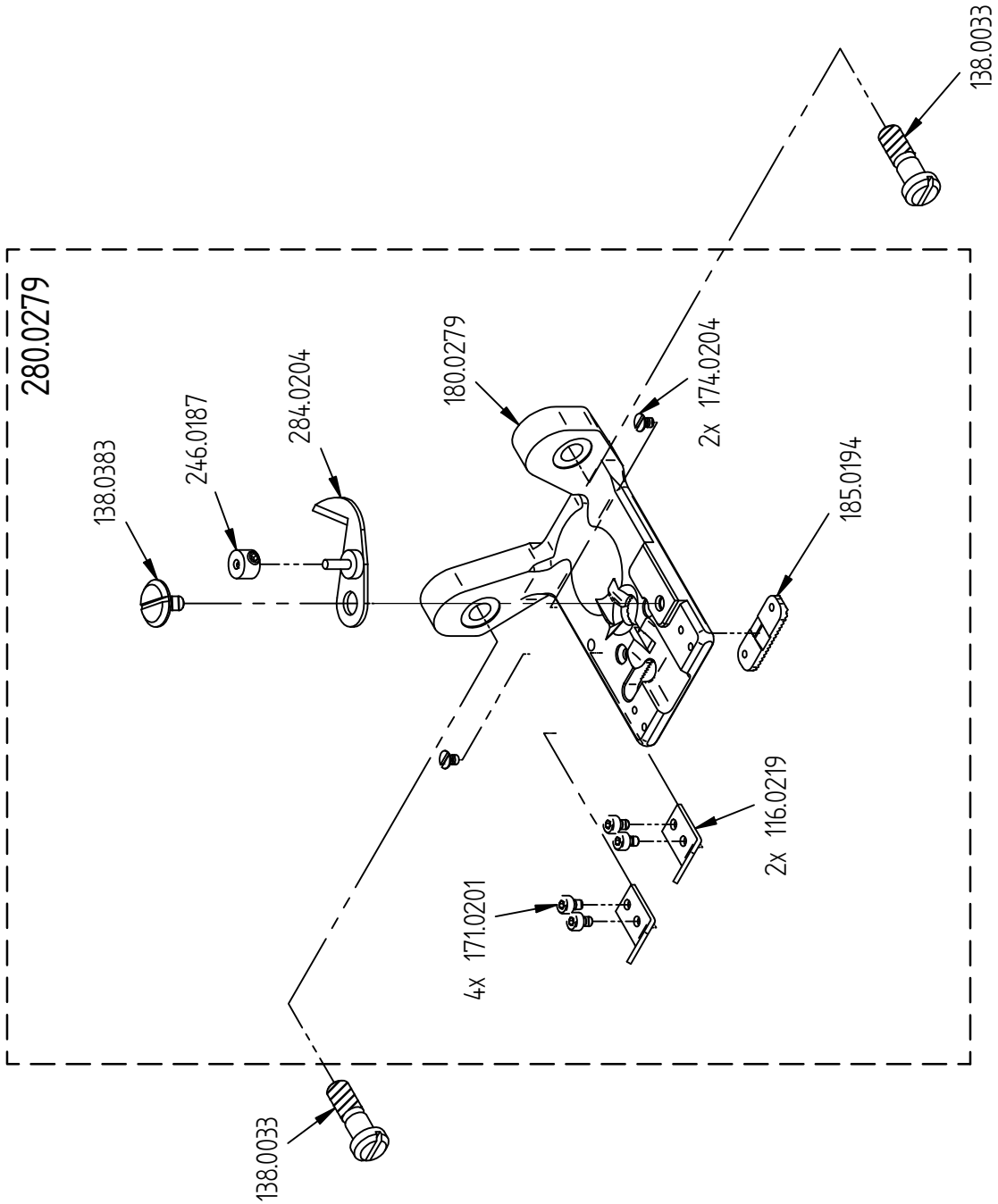
Teile-Nr.	Benennung
138.0033	Bolzen mit Kopf und Gewinde
380.0270	Stichplatte kpl. 6 mm
380.0272	Stichplatte kpl. 10 mm

ZUSATZAUSSTATTUNG

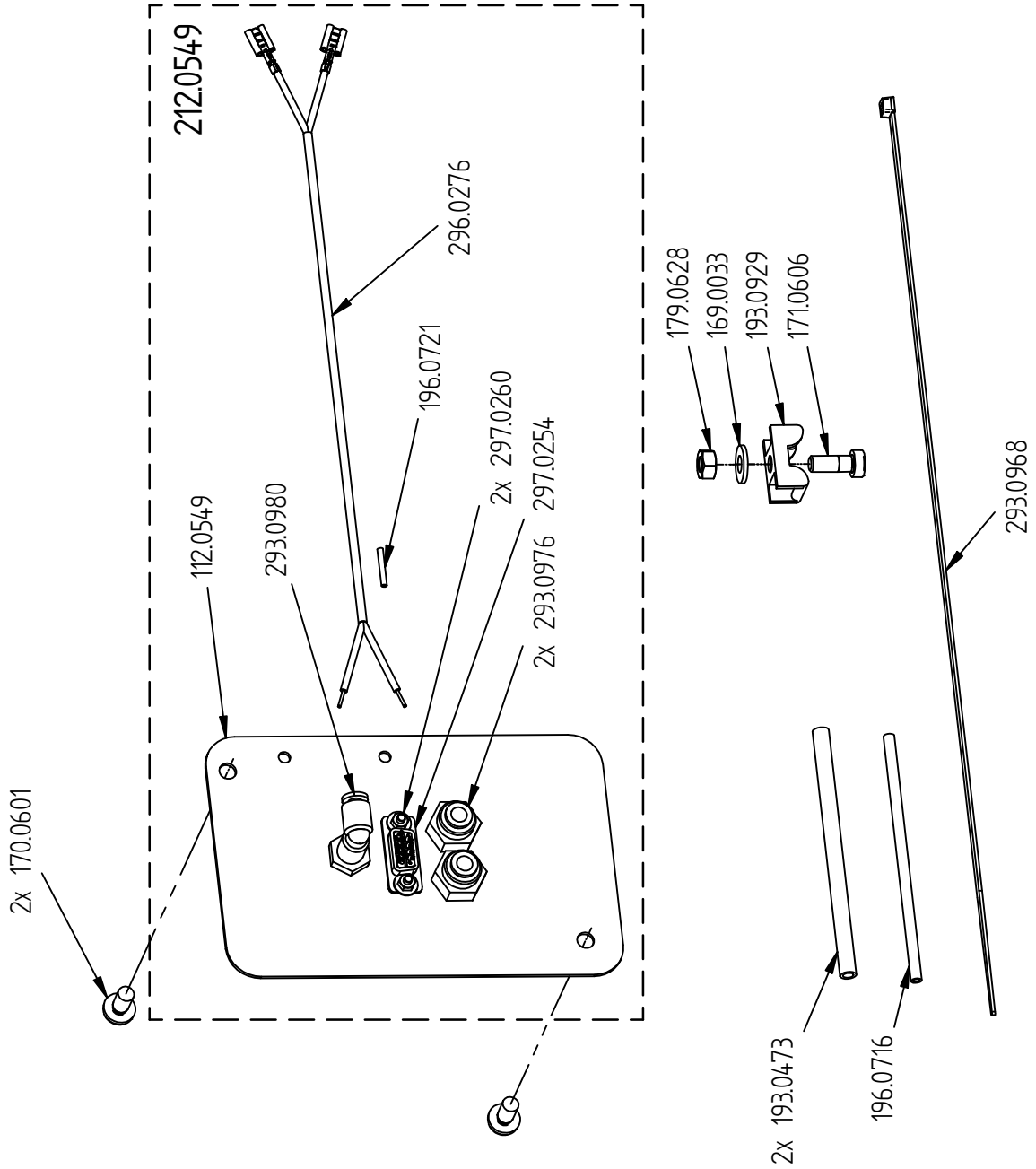


Bl.Nr. 318.70.18

Teile-Nr.	Benennung
138.0033	Bolzen mit Kopf und Gewinde
280.0279	Stichplatte kpl. 4,5 mm



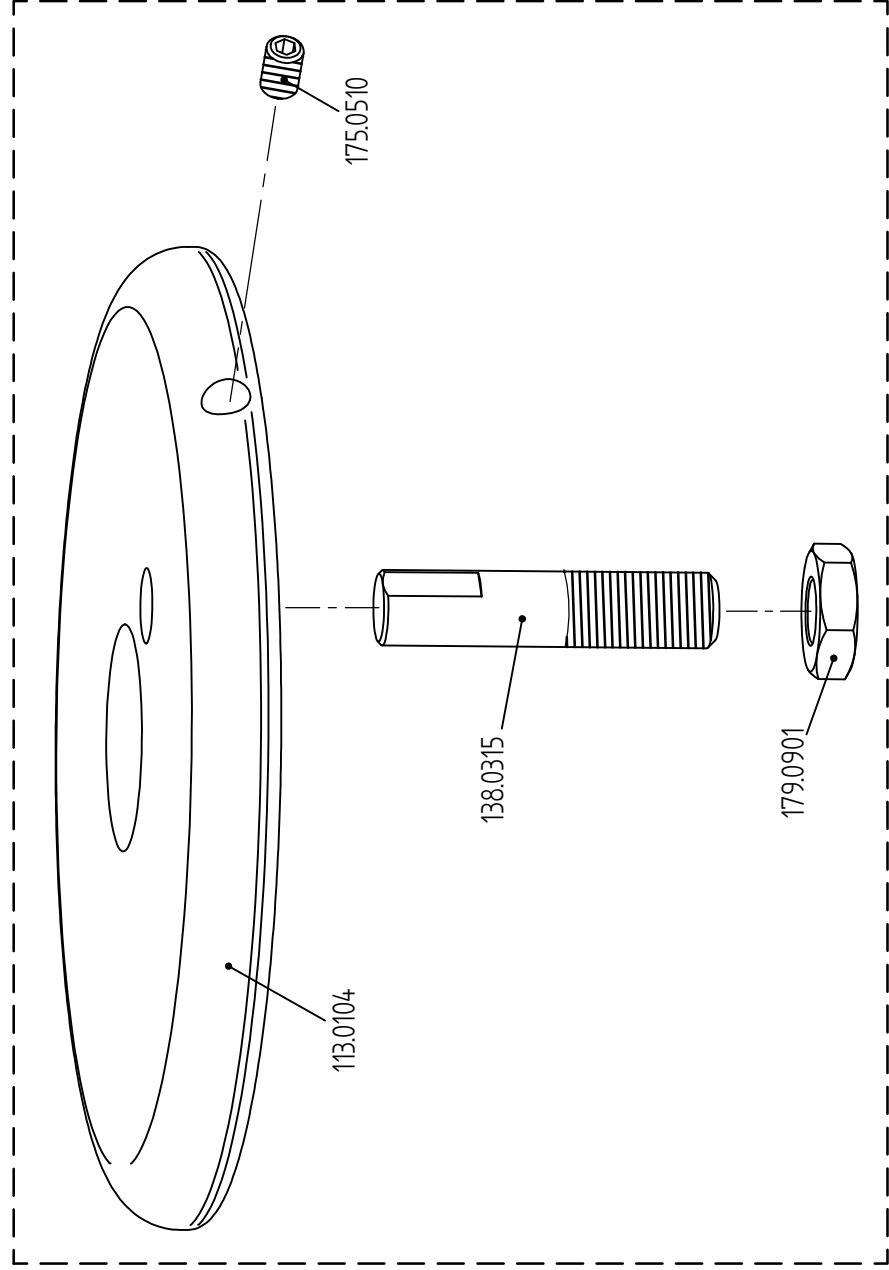
Teile-Nr.	Benennung
169.0033	Scheibe DIN 134 - 6,4
170.0601	Flachkopfschraube ISO 1580 - M6x12
171.0606	Zylinderschraube DIN 6912 - M6x16
179.0628	Sechskantmutter ISO 4032 - M6
193.0473	Pneumatikschlauch Ø6
193.0929	Befestigungssockel
196.0716	Pneumatikschlauch Ø4
212.0549	Deckel kompl.
293.0968	Kabelbinder



Zusatzausstattung

Teile-Nr.	Benennung
213.0104	Arbeitsplatte kpl.

213.0104

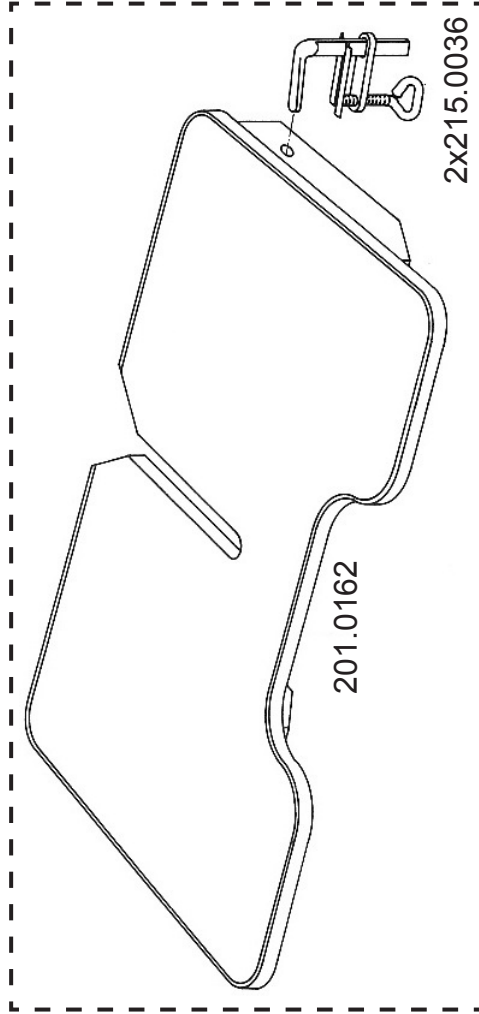


Bl.Nr. 346.18.07

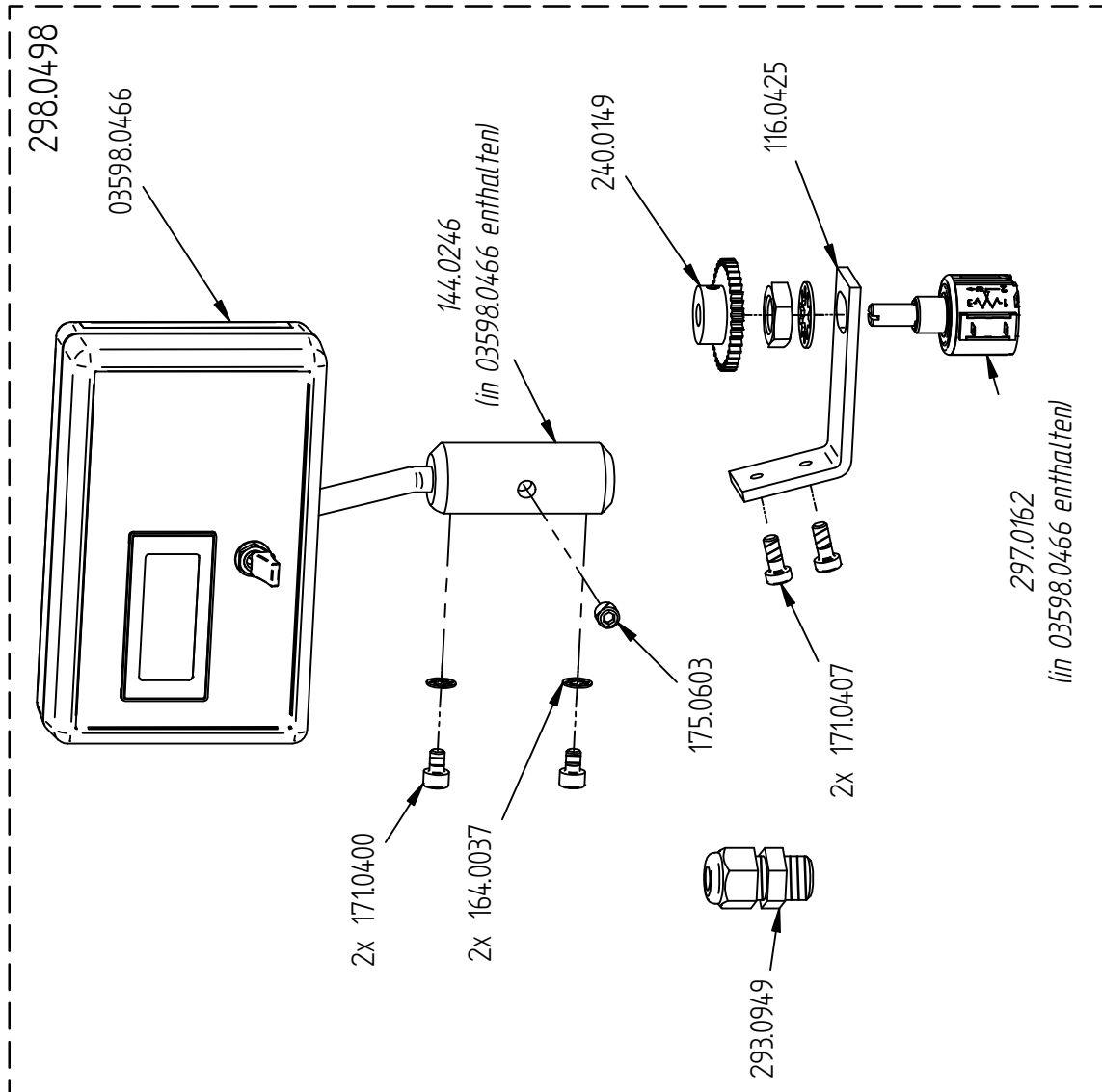
Teile Nr.	Benennung
301.0162	Anschiebetisch kpl. bestehend aus:
201.0162	Anschiebetisch
215.0036	Schraubzwinge verstellbar

ZUSATZAUSSTATTUNG

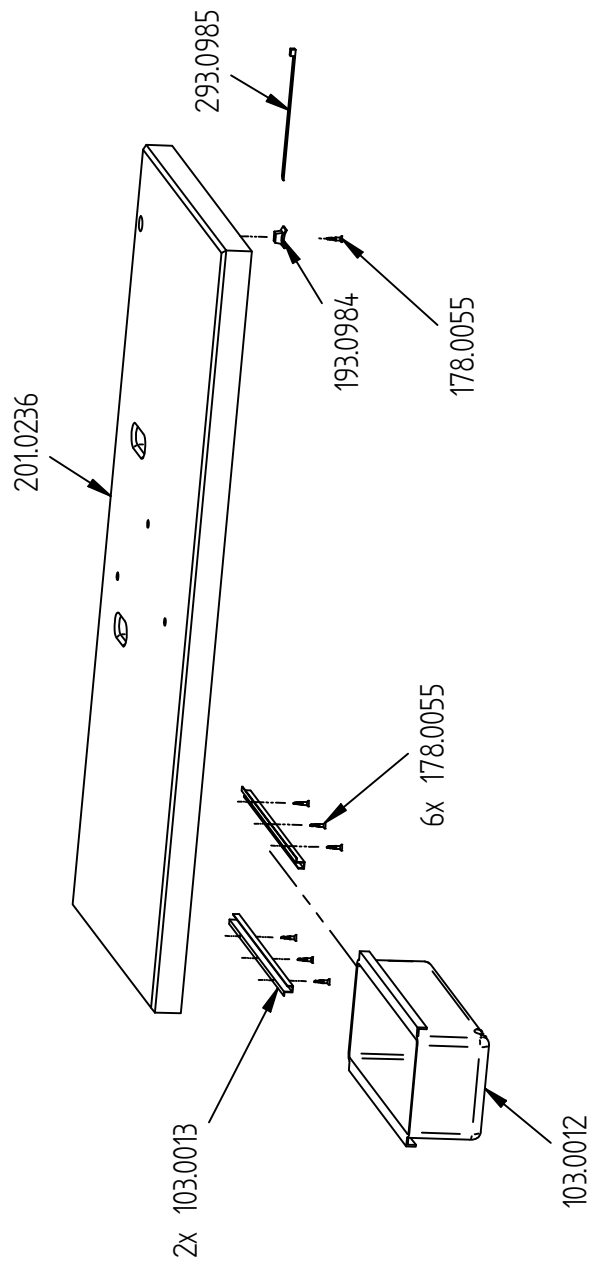
301.0162



Teile-Nr.	Benennung
298.0498	Digitale Stichtiefenanzeige kpl.
03598.0466	Digitale Stichtiefenanzeige kpl.
116.0425	Winkel
164.0037	Zahnscheibe DIN 6797 - J 4,3
171.0400	Zylinderschraube DIN 912 - M4x6
171.0407	Zylinderschraube DIN 6912 - M4x10
175.0603	Gewindestift ISO 4026 - M6x6
240.0149	Zahnrad kpl.
293.0949	Kabelverschraubung M12



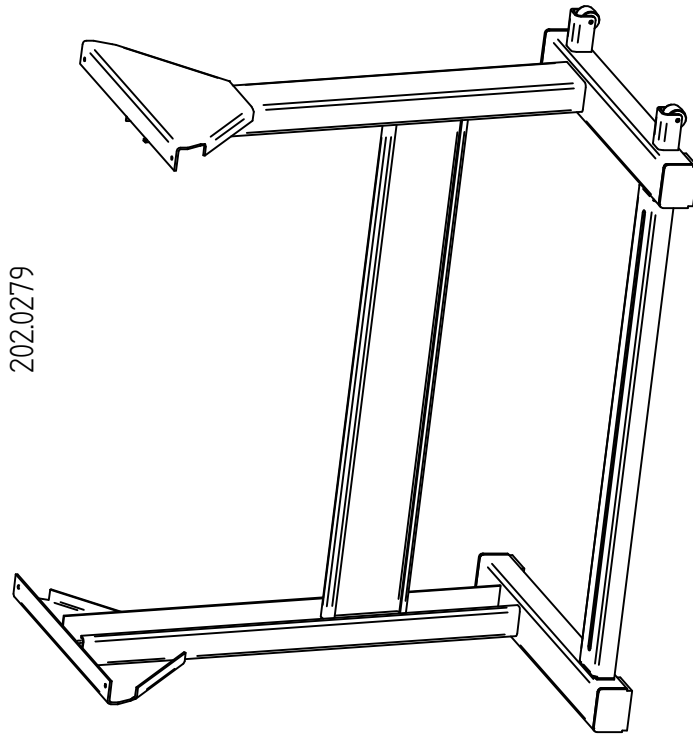
Teile-Nr.	Benennung
103.0012	Schubkasten
103.0013	Leiste f. Schubkasten
178.0055	Spanplattenschraube Ø4x20
193.0984	Befestigungssockel
201.0236	Tischplatte
293.0985	Kabelbinder



BL.Nr. 346.01.03

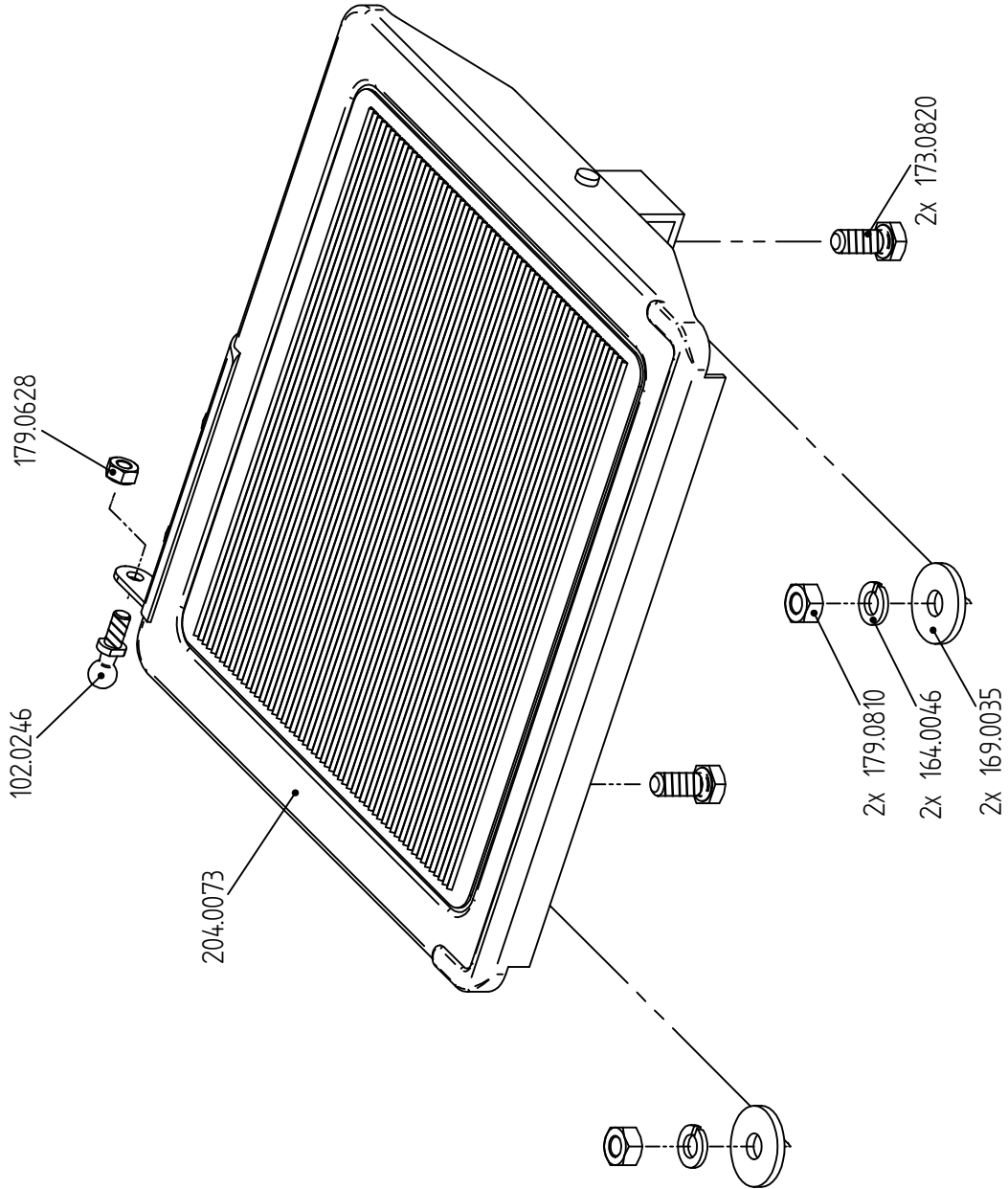
STROBEL

Teile-Nr.	Benennung
202.0279	Gestell

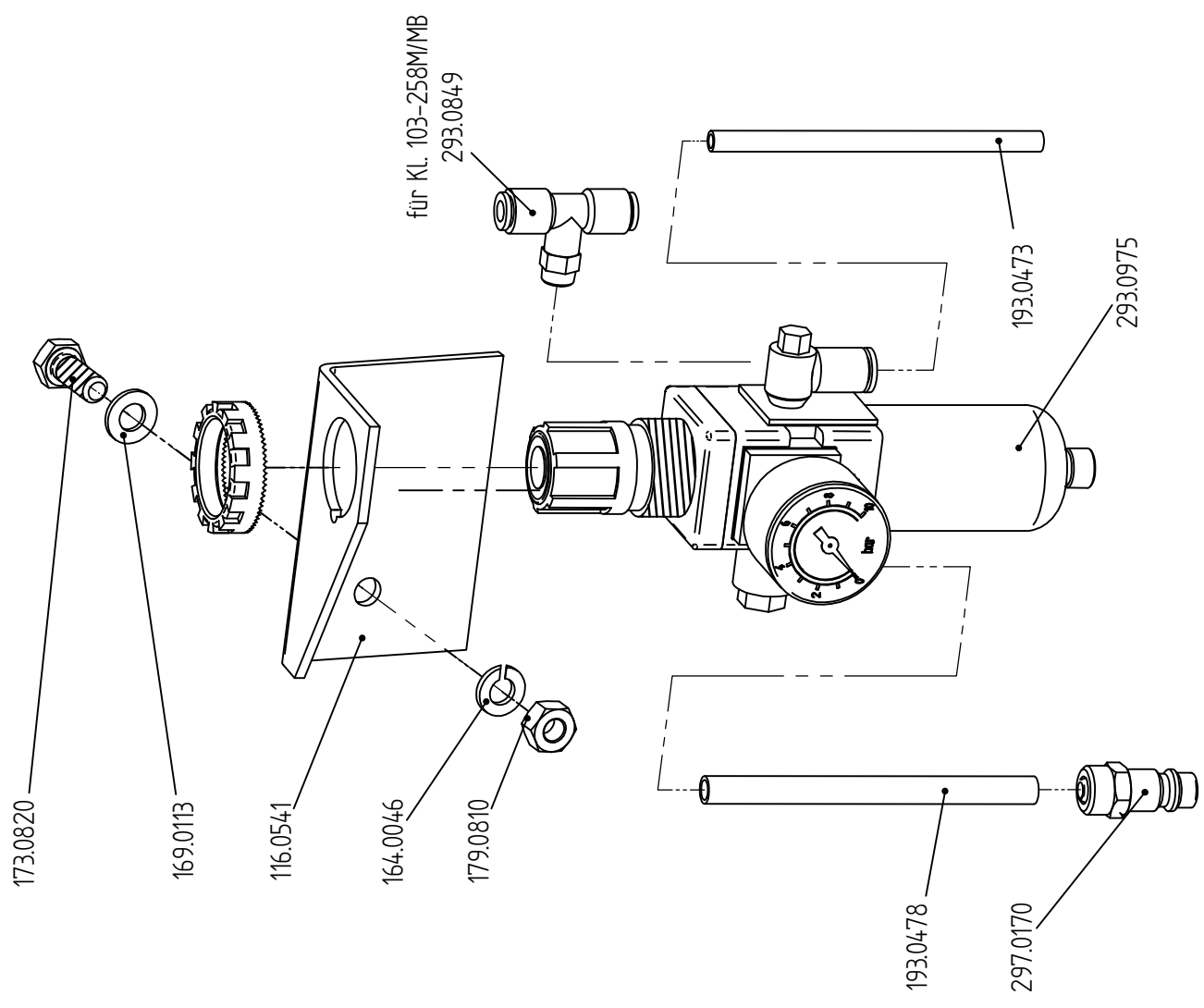


Teile-Nr.	Benennung
102.0246	Kugelbolzen
164.0046	Federling
169.0035	Scheibe
173.0820	Sechskantschraube ISO 4017 M8x20
179.0628	Sechskantmutter ISO 4032 - M6
179.0810	Sechskantmutter
204.0073	Fußtritt

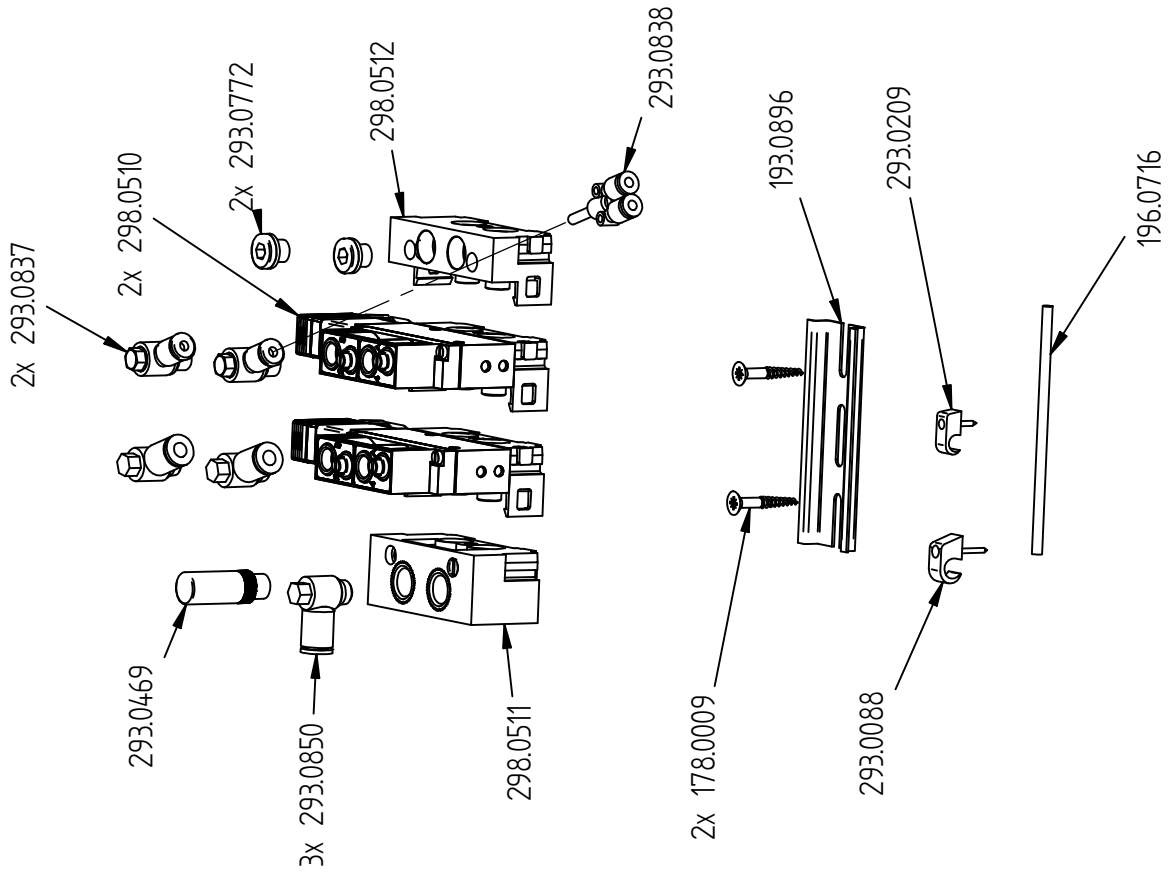
Fußtrittausführung
zur pneum. Lüftung



Strobel-Nr.	Benennung
116.0541	Winkel
164.0046	Federing
169.0113	Scheibe DIN 125
173.0820	Sechskantschraube ISO 4017 M8x20
179.0810	Sechskantmutter ISO 4032 - M8
193.0473	Pneumatikschlauch 6
193.0478	Pneumatikschlauch 8
293.0849	T-Einschraubanschluss R1/8x6
293.0975	Wartungseinheit
297.0170	Schnellverschlusskupplung



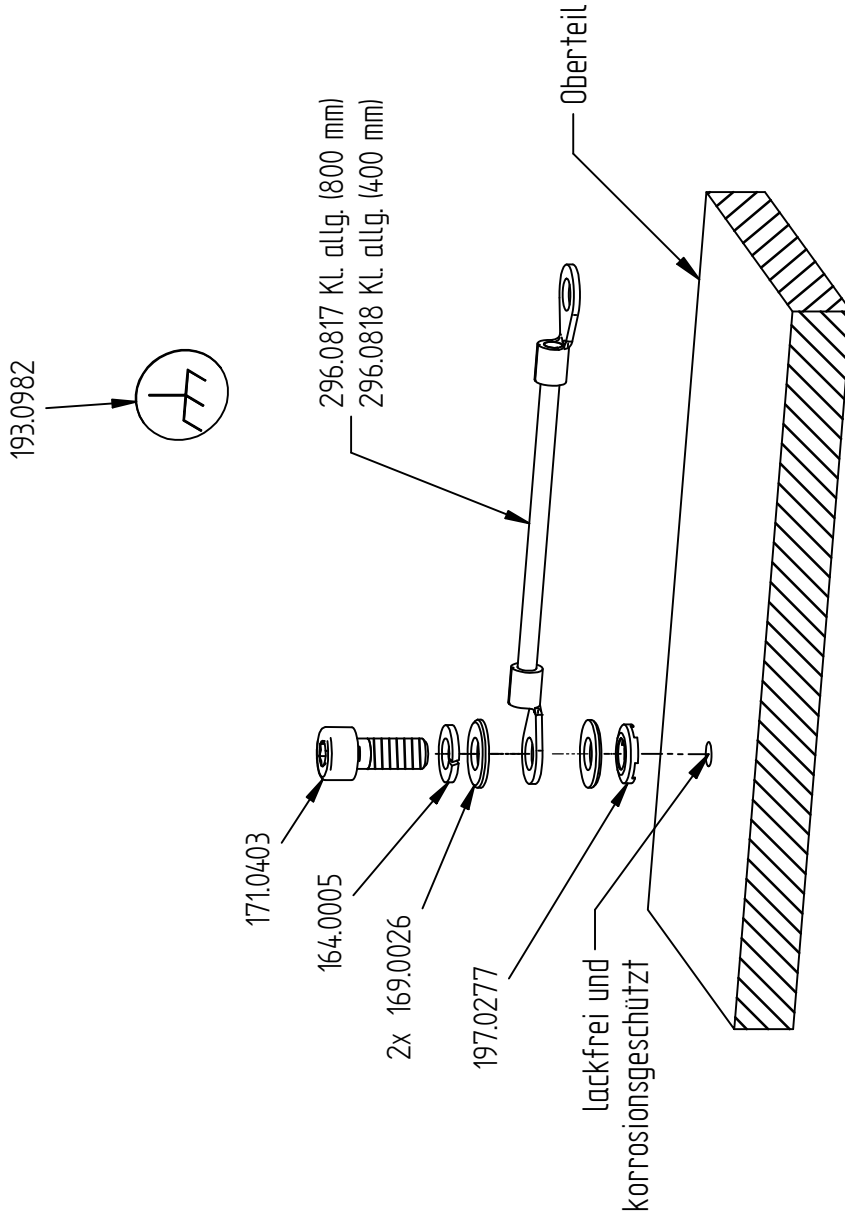
Teile-Nr.	Benennung
178.0009	Spannplattenschraube 5x30
193.0896	Tragschiene
196.0716	PA-Schlauch Ø4
293.0088	Kabelschelle Ø8
293.0209	Kabelschelle Ø6
293.0469	Schalldämpfer
293.0772	Verschlußschraube
293.0837	L-Einschraubanschluss
293.0838	Y-Steckanschluss
293.0850	L-Einschraubanschluss
298.0510	4/2-Wege Magnetventil
298.0511	Eingangsmodul G1/8 links
298.0512	Eingangsmodul G1/8 rechts



Masse-Anschluss Oberteil

Kl. allg.

Teile-Nr.	Benennung
164.0005	Federring DIN 127 - B4
169.0026	Scheibe ISO 7090 - B 4,3
171.0403	Zylinderschraube DIN 912 - M4x10
193.0982	Massezeichen
197.0277	Kontaktscheibe
296.0817	Masse-Anschlußleitung (grau/Länge 800 mm)
296.0818	Masse-Anschlußleitung (grau/Länge 400 mm)



Und wir können noch mehr für Sie tun!

Unser Lieferprogramm bietet für jede Branche und jegliche Anforderung genau die richtige Problemlösung.

And we can do a lot more for you!

Our range offers the correct problem solution for every branch and for all requirements.

■ Für die Bekleidungsindustrie:

Ein- und Zweifaden-Hochleistungs-Saummaschinen

Doppelblindstich-Saummaschinen

Zweifaden-Blindstich-Staffiermaschinen

Roll- und Flachpikiermaschinen

Pikier-Automat

und

weitere Spezial-Nähmaschinen

■ *For the clothing industry:*

Single and two thread high performance hemming machines

Bluff edge hemming machines

Two thread blindstitch felling machines

Roll and flat padding machines

Automatic lapel padding machine

and other special sewing machines

■ Für die Schuhverarbeitung:

Einfaden-Überwendlichmaschinen mit und ohne Differentialtransport

■ *For the shoe industry:*

Single-thread overseaming machines with and without differential feed

■ Für Kürschnereien und Pelzkonfektion:

Pelzschnellnäher

Pelzpikiermaschine

Futterstaffiermaschine

■ *For the fur industry:*

Rapid fur sewing machines

Fur padding machine

Lining felling machine

■ Für Heimtextilien:

Ein- und Zweifaden-Blindstichmaschinen

■ *For the home textiles industry:*

Single and two thread blindstitch machines

■ Für die Polsterverarbeitung:

Ein- und Zweifaden-Überwendlichmaschinen

Ein- und Zweifaden-Blindstichmaschinen

■ *For the upholstery industry:*

Single and two thread overseaming machines

Single and two thread blindstitch machines

■ Für die Konfektion technischer Textilien:

Ein- und Zweifaden-Überwendlichmaschinen

■ *For the processing of technical textiles:*

Single and two thread overseaming machines

Noch Fragen?

Dann rufen Sie uns an, schreiben Sie uns oder kommen Sie einfach bei uns vorbei.

Sie können jederzeit weitere Informationen über unsere Produkte anfordern oder die Strobel-Nähmaschinen in unserem Ausstellungsraum live erleben. Wir freuen uns auf Sie!

Any further questions?

Then phone, write or simply come and see us. You can have further information about our products at any time, or experience the Strobel machines live in our show room. We're looking forward to meeting you!

STROBEL

Spezialmaschinen GmbH

Postfach 1242
82168 Puchheim
Siemensstraße 3
82178 Puchheim
DEUTSCHLAND

www.strobel.biz
Telefon: +49 89 80096-0
Telefax: +49 89 80096-190