

# **ROMITEX HL341**

ipari karos varrógép.

**HASZNÁLATI UTASÍTÁS ÉS ALKATRÉSZ KATALÓGUS**

## 1. Rövid bevezetés

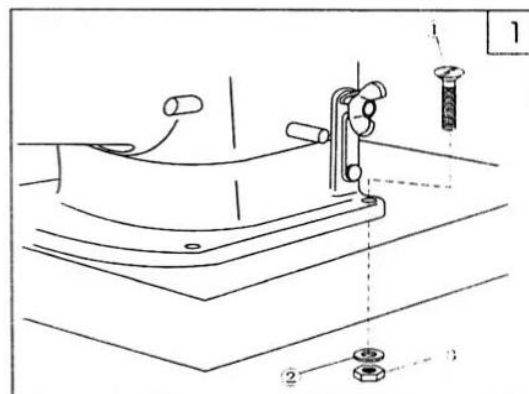
Ezt az összetett takarmány-varrógépet egyedi adagoló mechanizmusokkal tervezték, amelyek megkönnyítik az egyenetlen és vastag anyagok varrását. Sima. egységes és takaros öltéseket ígérnek. A gép nagy sebességgel és alacsony zajjal működik, köszönhetően a függőleges tengelyű forgó kampónak. csúszókar-felvevő és szinkronizált szíjhajtású mechanizmusok. Cipők, sapkák, kanapék és táskák stb. varrására készült, és kifejezetten hengeres vagy íves termékek varrására szolgál.

## 2. Főbb előírások

|                            |                                |                      |            |
|----------------------------|--------------------------------|----------------------|------------|
| Modell                     | 1342-7                         | 1342                 | 1341V      |
| Alkalmazások               | közepes és nehéz anyagokhoz    |                      |            |
| Max varrási sebesség       | 2500 s.p.m                     |                      | 2000 s.p.m |
| Max öltéshossz             | 6 mm                           |                      |            |
| Tűrúd löket                | 36 mm                          |                      |            |
| Tű                         | DP x 17 (125-180) #            |                      |            |
| Kenés                      | olajzás                        |                      |            |
| Forgó horog                | függőleges hurokfogó           |                      |            |
| Nyomótalp emelési magasság | 9 mm kézzel, 16 mm téremelővel |                      |            |
| Motor erő                  | szervo motor                   | 370W kuplungos motor |            |

## 3. A gép beszerelése (1. ábra)

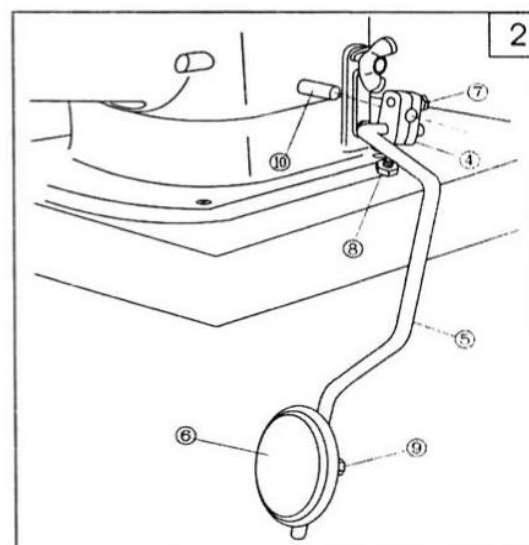
Rögzítse az alapot csavaros alátéttel és anyával az asztal négy furatára, majd rögzítse a gépfejet az alapra.



## 4. A térdemelő felszerelése (2. ábra)

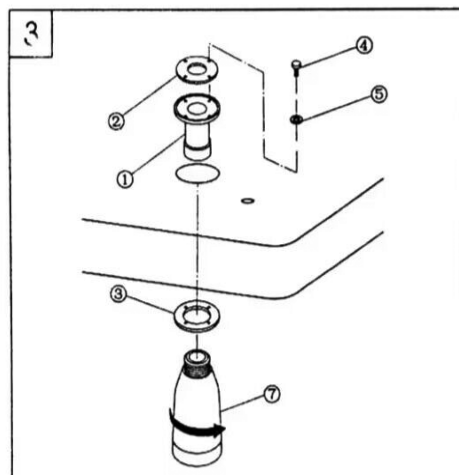
1. Rögzítse a rudat és a párnát 6 az A csatlakozóban;
2. Állítsa be a betét irányát a 8 9 csavarokkal;
3. Rögzítse a csatlakozót a V tengelyen.

Megjegyzés: ha a gépet hátra kell tenni, először lazítsa meg a csavart '7 a térdemelő eltávolításához



### 5. A fáradt olajgyűjtő beállítása (3. ábra)

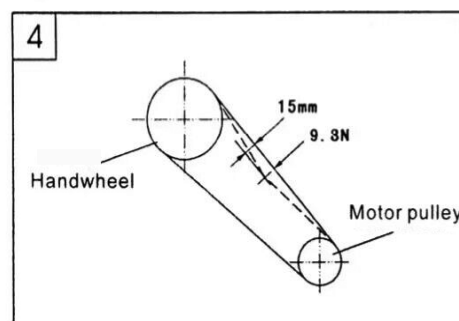
1. Szerelje fel az 1. olajcsavart, 2. olajtömítést és 3. alátétet az asztalra, majd rögzítse őket.
2. Csavarja fel az olajedényt 7 az 1 olajcsavarhoz.



### 6. A szíj feszessége (4. ábra)

Állítsa be a motor magasságát a szíj feszességének szabályozásához. Nyomja meg az öv közepét 9 8N-os erővel. Az elmozdulás 15 mm legyen, ami azt jelenti, hogy a feszesség megfelelő.

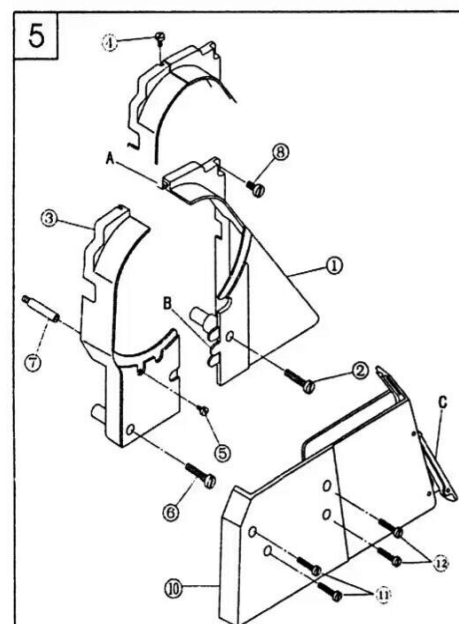
Megjegyzés: A beállítás előtt kapcsolja ki az áramellátást, és győződjön meg arról, hogy a motor leállt.



### 7. Az övburkolat felszerelése (5. ábra)

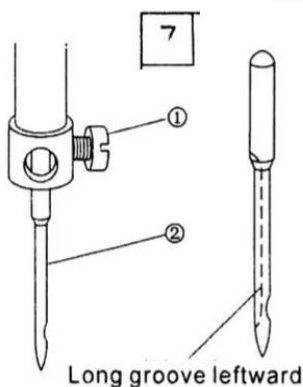
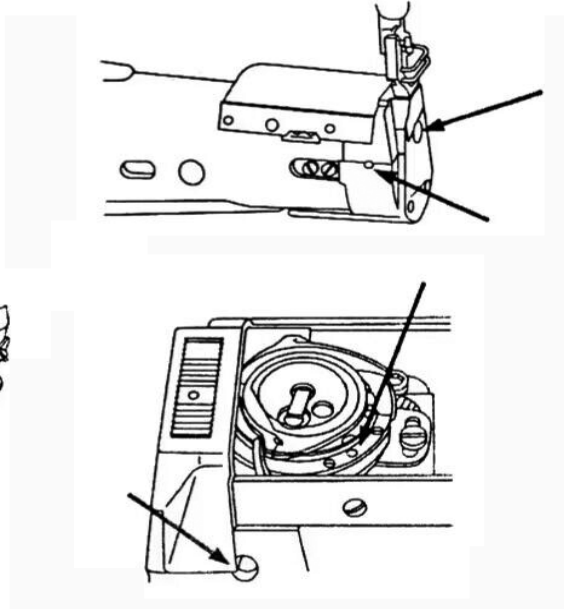
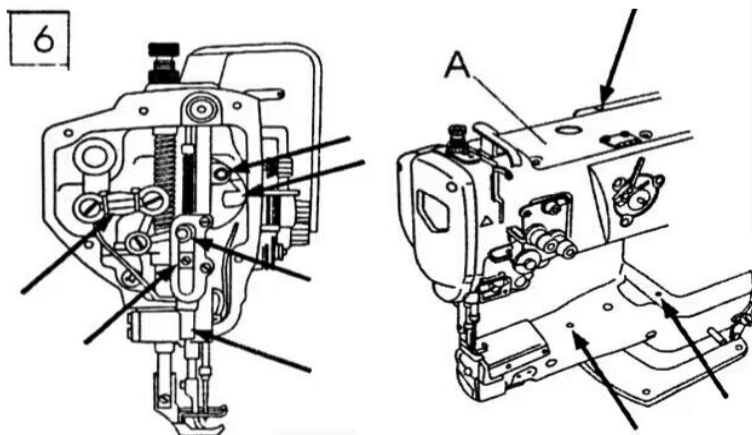
1. Csavarja be az övburkolat tartóoszlopát a csavar lyuk.
2. Szerelje fel a szíjburkolatot (R) (1.) a gépfejre a (2) és (8) rögzítőcsavarokkal.
3. Helyezze az övburkolatot a burkolat A és B kilincisére
4. Rögzítse a szíjburkolatot (L) (3) rögzítőcsavart (4) (5) és (6)
5. Rögzítse az alsó szíj fedelét (10) a (11) és (12) rögzítőcsavarokkal.

Megjegyzés: A beszerelés után győződjön meg arról, hogy az övburkolatot nem érinti az öv és a kézikerek.



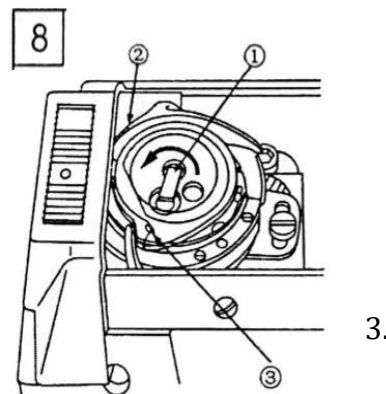
## 8. Kenés (6. ábra)

1. Minden nap csepegtesse az olajokat a nyilakkal jelzett pozícióba,
2. Olajozza be a gépet az első üzembe helyezés előtt vagy hosszú üresjárat után a jelzett ponton, és távolítsa el a felső fedelet A. csepegtessen olajat a kar belsejében lévő összes filcre és kanócba.
3. A leolvasott színben lévő lyukat olajozni kell.



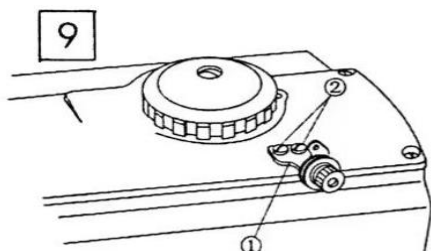
## 9. A tű beállítása (7. ábra)

1. Forgassa el a kézikereket, hogy a tűrudat a legmagasabb pontra emelje.
2. Lazítsa meg a 2 tűrögző csavart, és a tű 1 hosszú hornya balra nézzen
3. Szúrja be teljesen a tűt.
4. Húzza meg az állítócsavart 2.



## 10. Az orsó befűzése (8. ábra)

1. Emelje fel a reteszt 1 és vegye ki az orsót
2. Helyezze be megfelelően az orsót, és zárja le a reteszt
3. Húzza át az orsószálat a 2. nyíláson, feszítse meg rugó és furat
4. Az orsónak a jelzett irányba kell fordulnia a nyíl az orsószálat húzásakor.

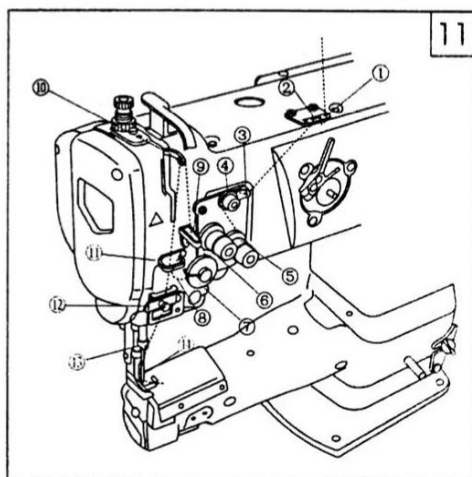
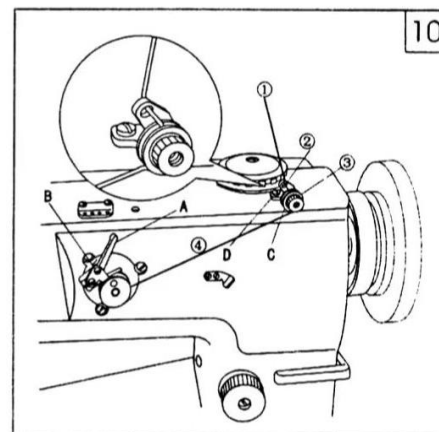


## 11. Az orsócérna feszítőjének beszerelése (9. ábra)

Szerelje fel a menetfeszítést 1 a felső burkolatra a 2 rögzítőcsavarral.

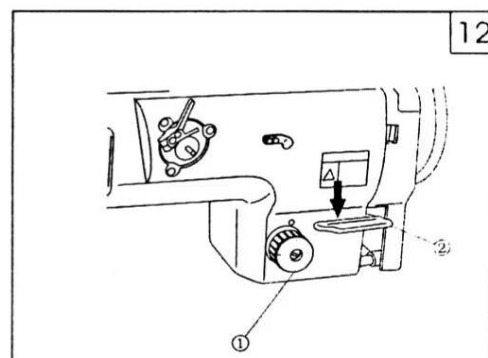
## 12. Orsószál tekerése (10. ábra)

1. Fűzze be a szálát az 1-4. sorrendben, majd tekerje fel az orsó körül több kört.
2. Nyomja meg az A reteszt.
3. Lazítsa meg a B csavart a reteszt úgy állítsa be, hogy az orsókapacitás 80%-ának megfelelő menetmennyiséget kapjon.
4. Ha a cérna egyenetlenül tekeredett, mozgassa a C vezetőt oda szabályozza és rögzítse a D csavarral.
5. Ha eléri a megfelelő menetmennyiséget, a retesz automatikusan kiold.



## 13. A tűszál befűzése (11. ábra)

Fűzze be az ábrán látható sorrendben.



## 14. Öltéshossz (12. ábra)

Forgassa az öltéstárcsát 1 balra vagy jobbra a kívánt öltéshossz eléréséhez.

Nyomja meg a fordított kart 2 a fordított varrás elindításához, lazítsa meg a normál varrás visszaállításához.

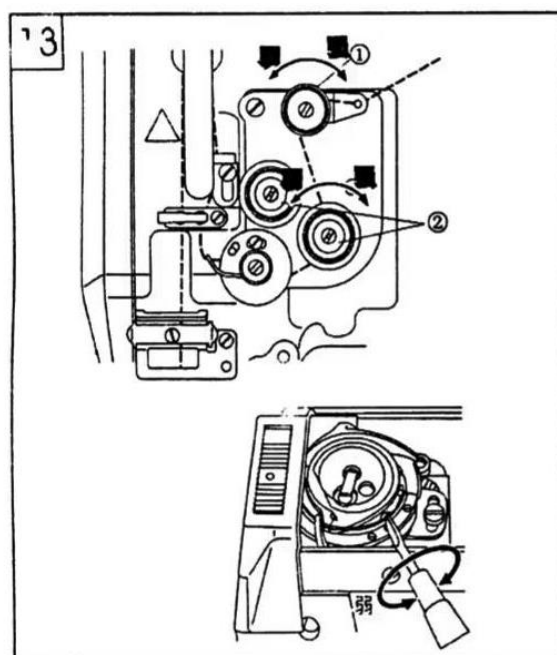
## 15. Menetfeszesség (13. ábra)

### 1. A tűszál feszessége

Forgassa el a feszítőanyát 1 az óramutató járásával megegyező irányba a vágás utáni szálaradványok rövidítéséhez, az óramutató járásával ellentétes irányba a szálaradványok meghosszabbításához. A növeléshez forgassa el a 2 feszítőanyát az óramutató járásával megegyező irányba tűszál feszességét, forgassa az óramutató járásával ellentétes irányba, hogy csökkentse a feszültséget.

### 2. Az orsószál feszessége

Az orsószál feszességének növeléséhez forgassa el a feszítőanyát 3 az óramutató járásával megegyező irányba, az óramutató járásával ellentétes irányú forgatással pedig csökkentse a feszességet.





## 16. A menetfelvevő rugó beállítása (14. ábra)

1. A felvevőrugó lengési tartományának módosítása

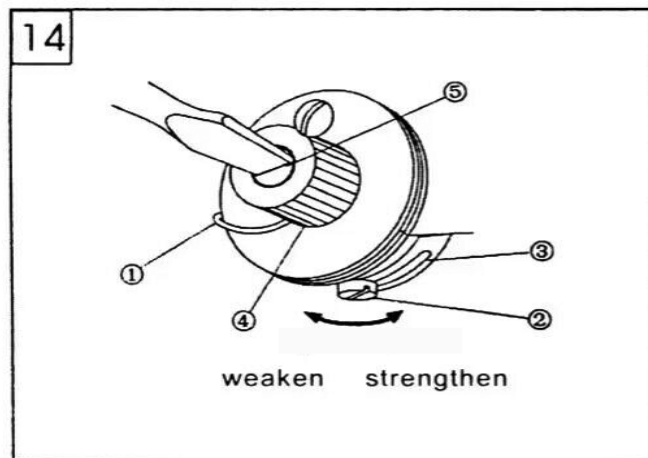
a. Lazítsa meg a 2. rögzítőcsavart, és mozgassa a 3. lemezt a felvevőrugó beállításához.

b. Mozdassa jobbra a 3. lemezt a felvevőrugó lengési tartományának növeléséhez, mozgassa balra a lengési tartomány csökkentéséhez.

2. A felvevőrugó feszességének megváltoztatása

Lazítsa meg a 4. anyát, forgassa el az 5. tengelyt az óramutató járásával ellentétes irányba a feszültség növeléséhez, forgassa az óramutató

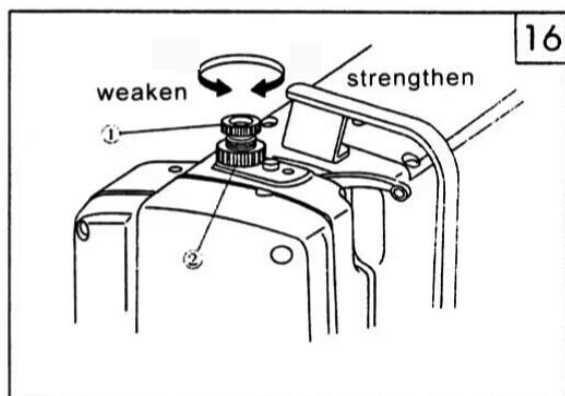
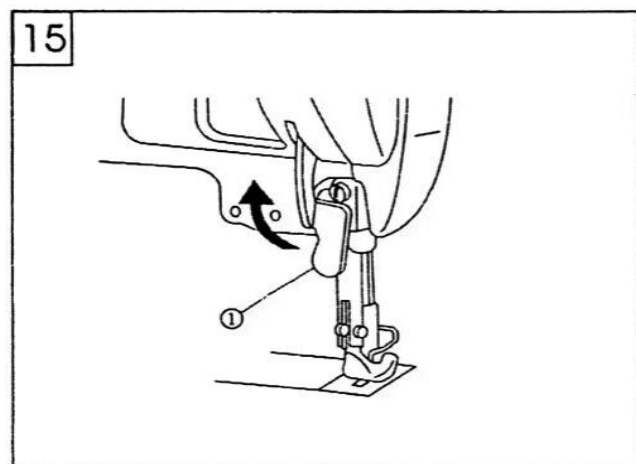
járáásával megegyező irányba a feszültség csökkentéséhez.



## 17. Nyomótalp emelő (15. ábra)

1. Amikor a nyomótalp az loweren nyugszik helyzetbe, emelje fel a lábemelő kart 1 az ábra szerint. A nyomótalp 9 mm-t emelkedik, majd megáll.

2. Engedje le az emelőkart 1 a nyomótalp visszaállításához.



## 18. A nyomótalp nyomása (16. ábra)

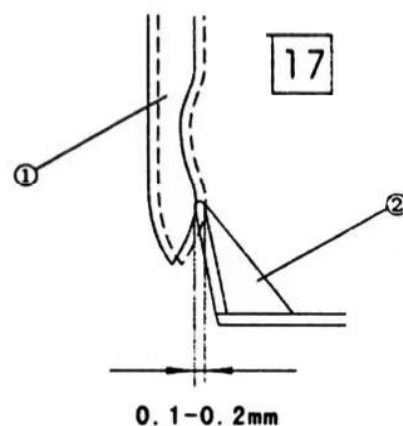
Forgassa jobbra a szabályozócsavart (1) a nyomás növeléséhez, az óramutató járásával ellentétes irányba a nyomás csökkentéséhez. A beállítás után húzza meg az anyát (2).

## 19. A tűvédő lemez beállítása (17. ábra)

A forgó kampó cseréje után ellenőrizze a tűvédő lemez helyzetét. A védőlemez (2) szabványos helyzete 0,1-0,2 mm a tűhöz (1) képest. Ha a hézag nem megfelelő, hajlítsa meg a védőlemezt a beállításhoz.

1. A védőlemez befelé hajlításához helyezzen be egy csavarhúzókat kívülről.

2. A védőlemez kifelé hajlításához helyezzen be egy csavarhúzókat a lemez belsejébe.



## 20. Biztonsági tengelykapcsoló visszaállítása (18. ábra)

Ha a forgó horgot működés közben túl erős erővel fejtik ki, a biztonsági tengelykapcsoló működésbe lép. A forgó horogütőkő még a kézikerek is forog.

1. Állítsa vissza a biztonsági tengelykapcsolót.

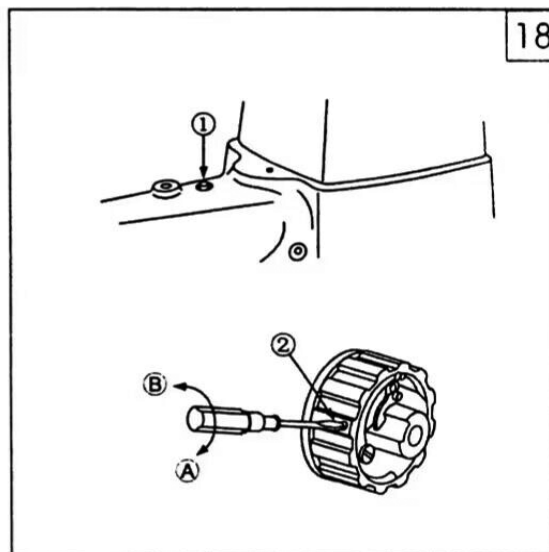
a. Tisztítsa meg a reteszelt szálát a horogban

b. Nyomja le az (1) gombot az ágyon, és egyidejűleg forgassa határozottan hátrafelé a kézikereket.

c. Ha kattanó hangot hall, a biztonsági tengelykapcsoló sikeresen visszaáll,

2. Állítsa be az erőt

Forgassa a csavart (2) az A irányba a tengelykapcsoló erejének növeléséhez, és fordítsa a csavart B irányba az erő csökkentéséhez.

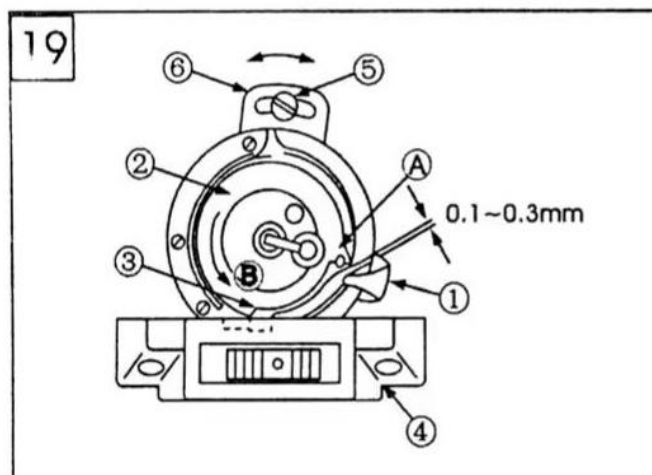


## 21. Beállító kampós menetnyitó (1. ábra 9)

1. Forgassa el a kézikereket a normál irányba, hogy a szálnyitó 1 a végső helyzetébe kerüljön.

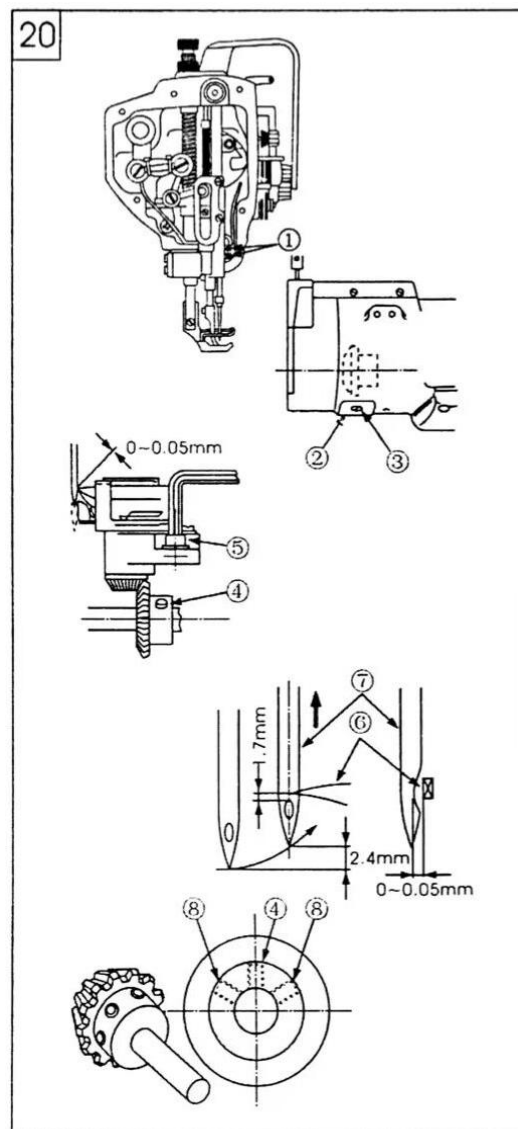
2. Fordítsa el az orsósapkát 2 a nyíllal jelzett B irányba, hogy a 3 ütközőt (a kiálló részt) a túlemez 4 alja alatti bevágáshoz illessze.

3. Lazítsa meg a csavart 5 és mozgassa a lemezt 6 állítsa be az A kürt és a nyitó közötti hézagot 0,1-0,3 mm-re, húzza meg az 5 beállítócsavart.



## 22. Időzítés a tű és a forgó horog között (20. ábra)

1. Forgassa az öltéstárcsát 0-ra.
2. Forgassa el a kézikereket, és engedje le a tűrudat a legalacsonyabb helyzetbe, és lazítsa meg a csavart (1)
3. A tűrúd szabványos magassága: ha a tűrudat a legalacsonyabb pontjától 2,4 mm-rel megemeljük, a tűlyuk teteje és a horogcsúcs közötti távolság 1,7 mm.
4. Lazítsa meg a csavart (3) és mozgassa a fedelet (2). Lazítsa meg a csavart (4) és (8).
5. Lazítsa meg a rögzítőcsavart 5, és mozgassa a horognyerget balra vagy jobbra, hogy a horog hegye és a tű (7) közötti távolság 0-0,5 mm legyen. Húzza meg a csavart (6).
6. Állítsa a horog hegyét egy vonalba a tűrúd közepével. Húzza meg a rögzítőcsavarokat (4).
7. Forgassa el a kézikereket az óramutató járásával megegyező irányba, és húzza meg a csavart (8).



## 23. Változó emelési mennyiség a prés láb (21. ábra)

A nyomótalp emelési szintjének mozgatással történő beállításához

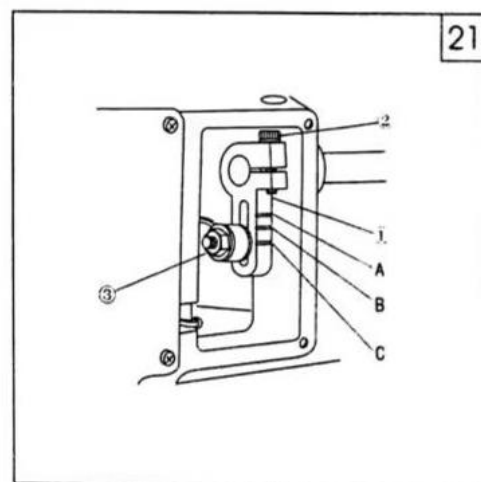
mozgassa fel vagy le az adagolókart (1) a hosszú rés tartományán belül. Mozgassa a hajtókart felfelé a váltakozó emelés mértékének növeléséhez, mozgassa lefelé a csökkentéséhez.

A beállítás után húzza meg az anyát.

Ha a két nyomótalp emelési mértéke eltérő, mozgassa a két lábat a túlemez felületéhez igazodva, lazítsa meg a forgattyús állítócsavart (2).

Forgassa a kézikereket normál irányba, a külső láb emelési mértéke sokkal nagyobb, mint a belső láb. Fordítsa vissza a kézikereket, a külső láb emelési mértéke kisebb, mint a belső láb. A beállítás után húzza meg a csavart (2).

Távolítsa el az ablaklemez jobb oldalát, a felső adagolókar (1) megfigyelhető.

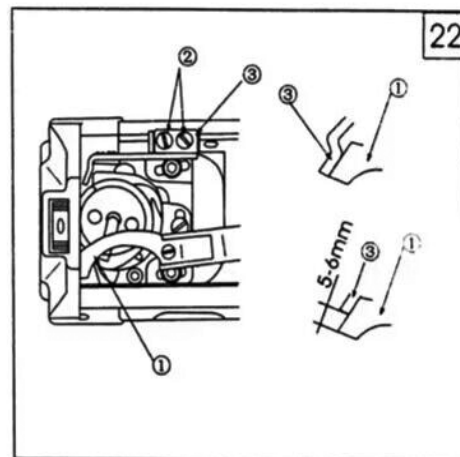


| Nyomótalp váltakozó emelési mennyiség |      |
|---------------------------------------|------|
| Mark A                                | 5 mm |
| Mark B                                | 4 mm |
| Mark C                                | 3 mm |



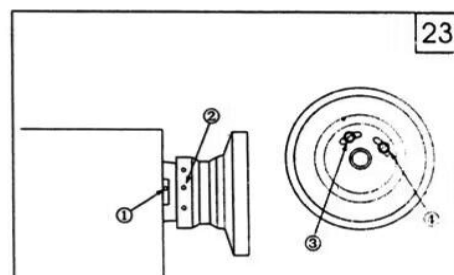
## 24. A vágó beállítása (22. ábra)

1. Tolja a mozgatható kést (1) a legfelső helyzetbe,
2. Lazítsa meg a csavart (2) a rögzített kés (3) mozgathatóságához.
3. Ha a mozgatható kés elülső hegye és a mozgatható kés közötti távolság 5-6 mm, a kés nyomása lenyűgöz.
4. A mozgatható kés visszahelyezése után 0,5-1 mm-es mozgást kell végezni a hátoldalán.



## 25. Állj helyzet (23. ábra)

1. Igazítsa az öntvényen lévő jelölést (1) a jelzéshez (2) a kézikeréken minden leállási pozíció jelentését lásd az alábbi táblázatban.
2. A tű felfelé helyzetének beállításához a csavarral (3) állítsa be a tűt lefelé a csavarral (4).



| Jelölje meg a kézikeréken |                                     |
|---------------------------|-------------------------------------|
| fehér-fehér               | Tűvel fel                           |
| sárga                     | Tű le                               |
| piros                     | A vágóvezérelt bütyök beállításához |
| nem színes                | Tű emeléséhez fordított fordulattal |

## 26. Különböző sebességek beállításai

| Alternatív emelési mennyiség | Öltéshossz < 6 mm | 6 mm < öltéshossz < 9 mm |
|------------------------------|-------------------|--------------------------|
| ~ 2,5 mm                     | 2.500 rpm         | 1.800 rpm                |
| 2,5 ~ 4 mm                   | 2.200 rpm         | 1.800 rpm                |
| 4 ~ 4,75 mm                  | 1.800 rpm         | 1.800 rpm                |
| 4,75 ~ 6,5 mm                | 1.600 rpm         | 1.600 rpm                |

Végezze el a megfelelő beállításokat a különböző sebességekhez. Ne lépje túl a szabványt.

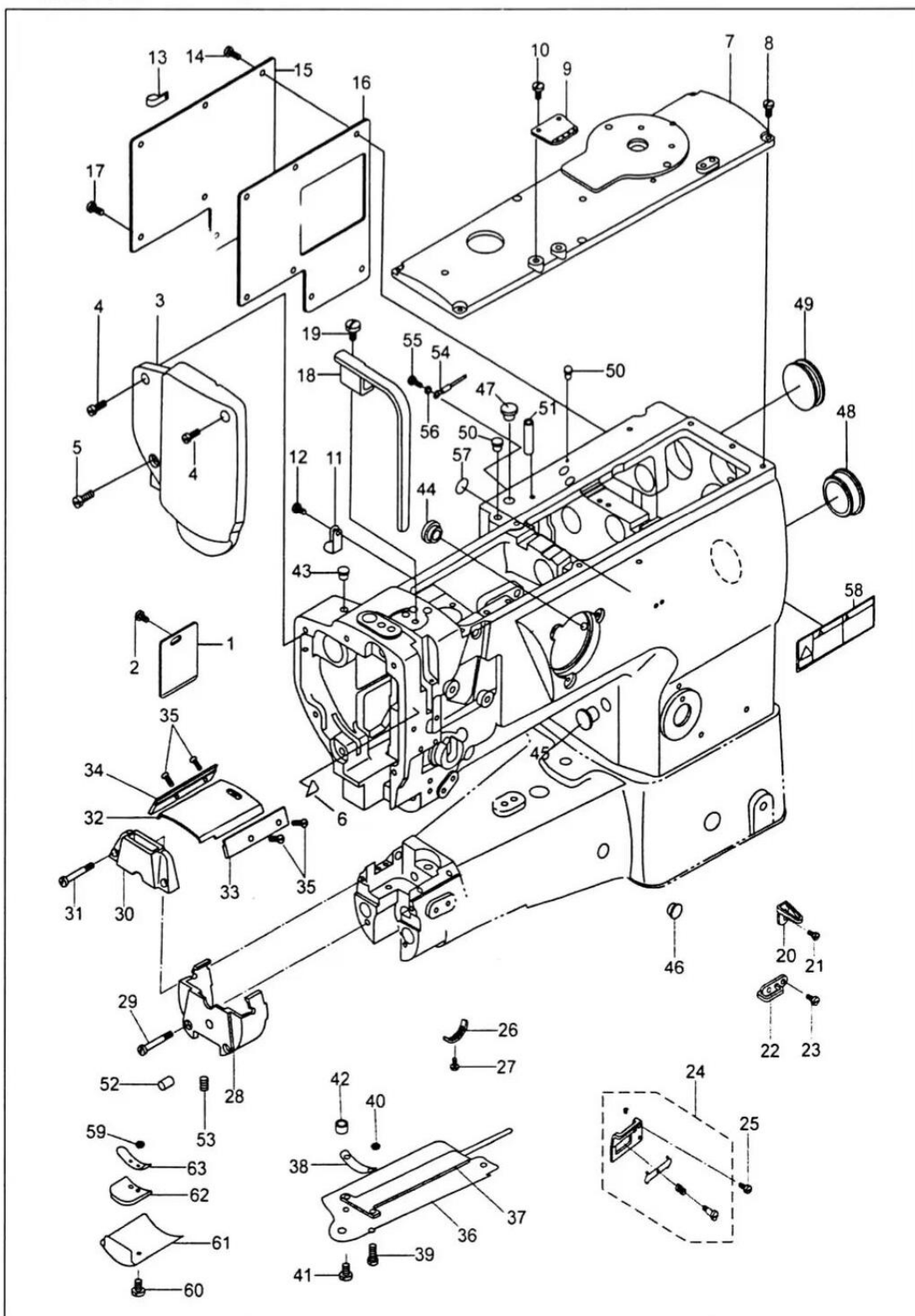


## 27. Hibaelhárítás

| Hiba  | Lehetséges ok  | Megoldás  |
|---|--|---|
| 1. Cérnaszakadás (2-3 mm-es cérna maradt a ruhán) | <ol style="list-style-type: none"><li>1. Sérülések a forgó horognyílásokon, a tűhegyen, a horogvégen és a tűlemezen.</li><li>2. Túl szoros a tűszál.</li><li>3. Ütközés a tű és a forgó horog között.</li><li>4. A forgó horog nem olajozott megfelelően.</li><li>5. A tűszál túl laza.</li><li>6. A menetfelvevő rugó túl merev.</li><li>7. A forgó horog és tű túl gyors vagy lassú időzítése.</li></ol> | <ol style="list-style-type: none"><li>1. Csiszolópapírral vagy reszelővel csiszolja le a sérült helyet, töviseket</li><li>2. Gyengítse a tűszál feszességét</li><li>3. Lásd 22. Időzítés a tű és a forgó horog között</li><li>4. Állítsa be az olaj mennyiségét (7.)</li><li>5. Növelje a tűszál feszességét</li><li>6. Csökkentse a felvevőrugó merevségét</li><li>7. Lásd 22. Időzítés a tű és a forgó horog között</li></ol> |
| 2. Kihagyott öltés                                | <ol style="list-style-type: none"><li>1. A forgó horog és tű túl gyors vagy lassú időzítése</li><li>2. Túl gyenge a nyomótalp nyomása</li><li>3. Nem megfelelő a hézag a tűlyuk teteje és a forgó horogcsúcs között</li><li>4. Rossz tű</li></ol>  | <ol style="list-style-type: none"><li>1. Lásd 22. Időzítés a tű és a forgó horog között</li><li>2. Húzza meg a nyomásbeállító csavart</li><li>3. Lásd 22. Időzítés a tű és a forgó horog között</li><li>4. Cserélje ki a tűt egy megfelelőre</li></ol>  |
| 3. Laza öltés                                     | <ol style="list-style-type: none"><li>1. Az orsósál nem megy át az orsótok feszítőrugója alatt</li><li>2. Egyenetlenség a forgóhorogon</li><li>3. Állítsa le az orsó forgását</li><li>4. Az orsósál túl laza</li><li>5. Az orsósál túl szoros</li><li>6. A tűhegy sérülése</li></ol>   | <ol style="list-style-type: none"><li>1. Lásd: 10. Az orsó befűzése</li><li>2. Polírozzuk csiszolópapírral vagy reszelővel</li><li>3. Cserélje ki az orsót vagy a forgó kampót</li><li>4. Növelje az alsósál feszességét</li><li>5. Csökkentse az alsósál feszességét</li><li>6. Helyezze vissza a tűt</li></ol>  |

## ALKATRÉSZ KATALÓGUS

### 1. Öntvény

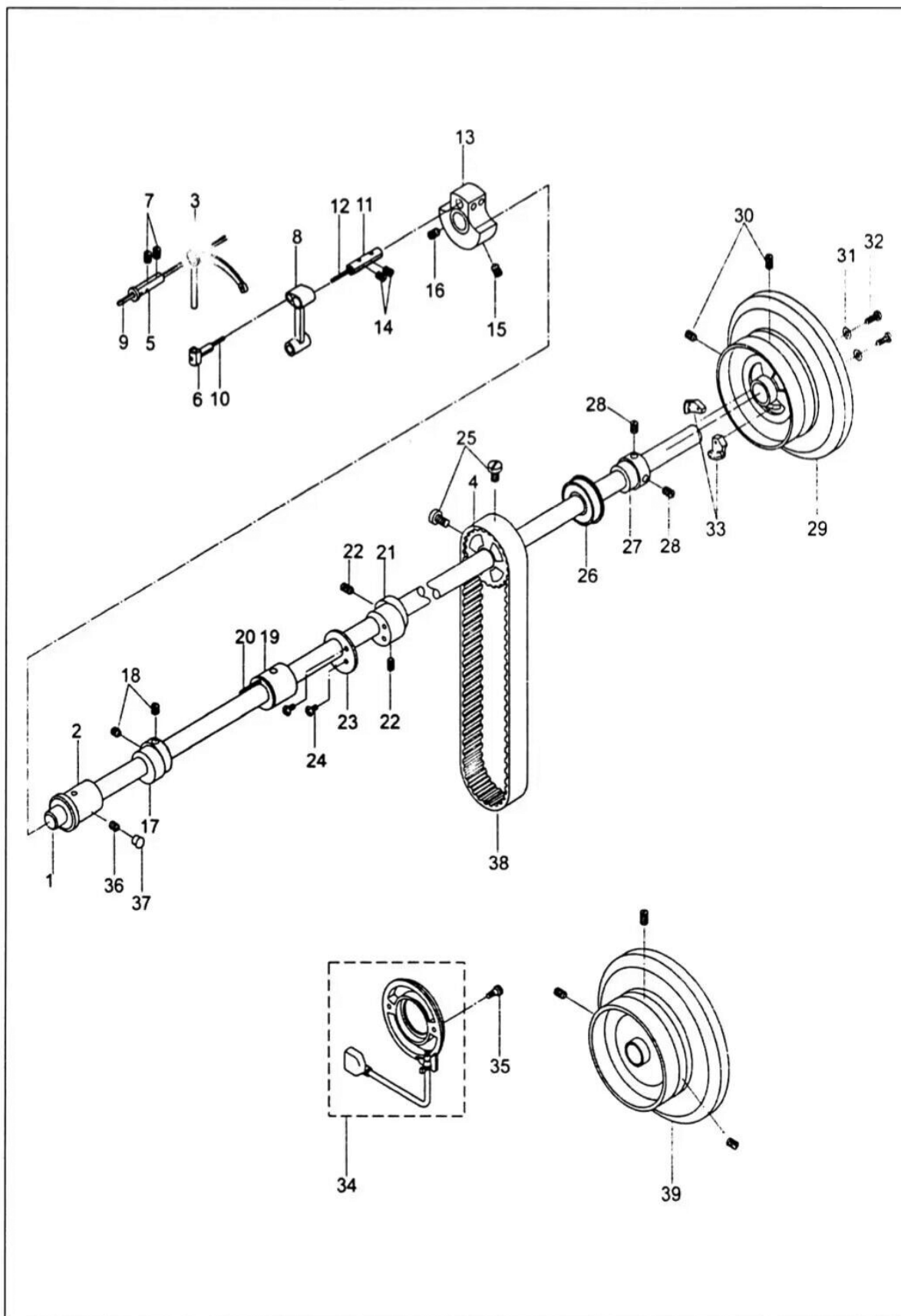




## 1. Casting mechanism

| No. | Part Number | Name                       | Qt. | Remark       | No. | Part Number | Name              | Qt. | Remark          |
|-----|-------------|----------------------------|-----|--------------|-----|-------------|-------------------|-----|-----------------|
| 1   | 92WF2-011   | Cover                      | 1   | 1342GL1341V  | 40  |             | Nut               | 2   | GB/T6172.1 M3   |
| 2   | 1WF1-011    | Screw                      | 1   | 1342GL1341V  | 41  | 21WF4-067   | Screw             | 1   |                 |
| 3   | 92WF2-003   | Face plate                 | 1   |              | 42  | 248WF1-011  | Washer            | 1   |                 |
| 4   | 1WF5-039    | Screw (1)                  | 2   |              | 43  | 92WF2-029   | Rubber plug       | 2   |                 |
| 5   | 37T2-210    | Screw (2)                  | 1   |              | 44  | 92WF2-030   | Rubber plug       | 1   |                 |
| 6   | 6KT4-041    | Caution label              | 1   |              | 45  | 92WF2-028   | Rubber plug       | 1   |                 |
| 7   | 92WF2-009   | Upper cover                | 1   |              | 46  | 92WF2-028   | Rubber plug       | 1   |                 |
| 8   | 21WF4-047   | Screw                      | 6   |              | 47  | 92WF2-028   | Rubber plug       | 1   |                 |
| 9   | 199WF2-017  | Thread guide               | 1   |              | 48  | 92WF2-031   | Rubber plug       | 1   |                 |
| 10  | 21WF1-062   | Screw                      | 2   |              | 49  | 92WF2-032   | Rubber plug       | 1   |                 |
| 11  | 84WF1-021   | Wire clamp                 | 2   |              | 50  | 199WF2-015  | Rubber plug       | 1   |                 |
| 12  | 1WF1-011    | Screw                      | 2   |              | 51  |             | Pin               | 1   | GB/T879.1 4.5X2 |
| 13  | 84WF1-022   | Wire clamp                 | 3   |              | 52  | 248WF1-005  | Pin               | 1   |                 |
| 14  | 1WF5-039    | Screw                      | 3   |              | 53  | 123WF3-033  | Screw             | 1   |                 |
| 15  | 119WF2-003  | Back cover                 | 1   |              | 54  | 119WF8-017  | Ground wire assy. | 1   |                 |
| 16  | 119WF2-004  | Packing                    | 1   |              | 55  | 1WF1-011    | Screw             | 1   |                 |
| 17  | 1WF1-011    | Screw                      | 7   |              | 56  |             | Washer            | 1   | GB862.1 5       |
| 18  | 92WF2-004   | Thread take up lever cover | 1   |              | 57  | 21WF4-056   | Mark              | 1   |                 |
| 19  | 13WF2-045   | Screw                      | 1   |              | 58  | 1KT1-005    | Caution label     | 1   |                 |
| 20  | 92WF2-013   | Thread guide               | 1   |              | 59  |             | Nut               | 2   | GB/T6172.1 M3   |
| 21  | 36WF1-016   | Screw                      | 1   |              | 60  |             | Screw             | 2   | GB/T818 M3X4    |
| 22  | 92WF2-014   | Thread guide               | 1   |              | 61  | 248WF1-012  | Slide plate       | 1   |                 |
| 23  | 1WF1-007    | Screw                      | 2   |              | 62  | 248WF1-013  | Oil felt          | 1   |                 |
| 24  | 92WF2-015   | Lower thread assy.         | 1   |              | 63  | 248WF1-014  | Plate             | 1   |                 |
| 25  | 1WF1-007    | Screw                      | 1   |              |     |             |                   |     |                 |
| 26  | 50WF2-022   | Stopper                    | 1   |              |     |             |                   |     |                 |
| 27  | 1WF1-026    | Screw                      | 1   |              |     |             |                   |     |                 |
| 28  | 248WF1-004  | Needle plate base          | 1   |              |     |             |                   |     |                 |
| 29  | 50WF2-024   | Screw                      | 1   |              |     |             |                   |     |                 |
| 30  | 248WF1-003  | Needle plate               | 1   |              |     |             |                   |     |                 |
| 31  | 50WF2-028   | Screw                      | 2   |              |     |             |                   |     |                 |
| 32  | 248WF1-006  | Slide plate                | 1   |              |     |             |                   |     |                 |
| 33  | 50WF2-030   | Cover plate(front)         | 1   |              |     |             |                   |     |                 |
| 34  | 248WF1-007  | Cover plate(rear)          | 1   |              |     |             |                   |     |                 |
| 35  | 50WF2-031   | Screw                      | 4   |              |     |             |                   |     |                 |
| 36  | 248WF1-008  | Bottom cover               | 1   |              |     |             |                   |     |                 |
| 37  | 248WF1-009  | Oil felt                   | 1   |              |     |             |                   |     |                 |
| 38  | 248WF1-010  | Plate                      | 1   |              |     |             |                   |     |                 |
| 39  |             | Screw                      | 1   | GB/T818 M3X6 |     |             |                   |     |                 |

## 2. Arm shaft & thread take-up mechanism

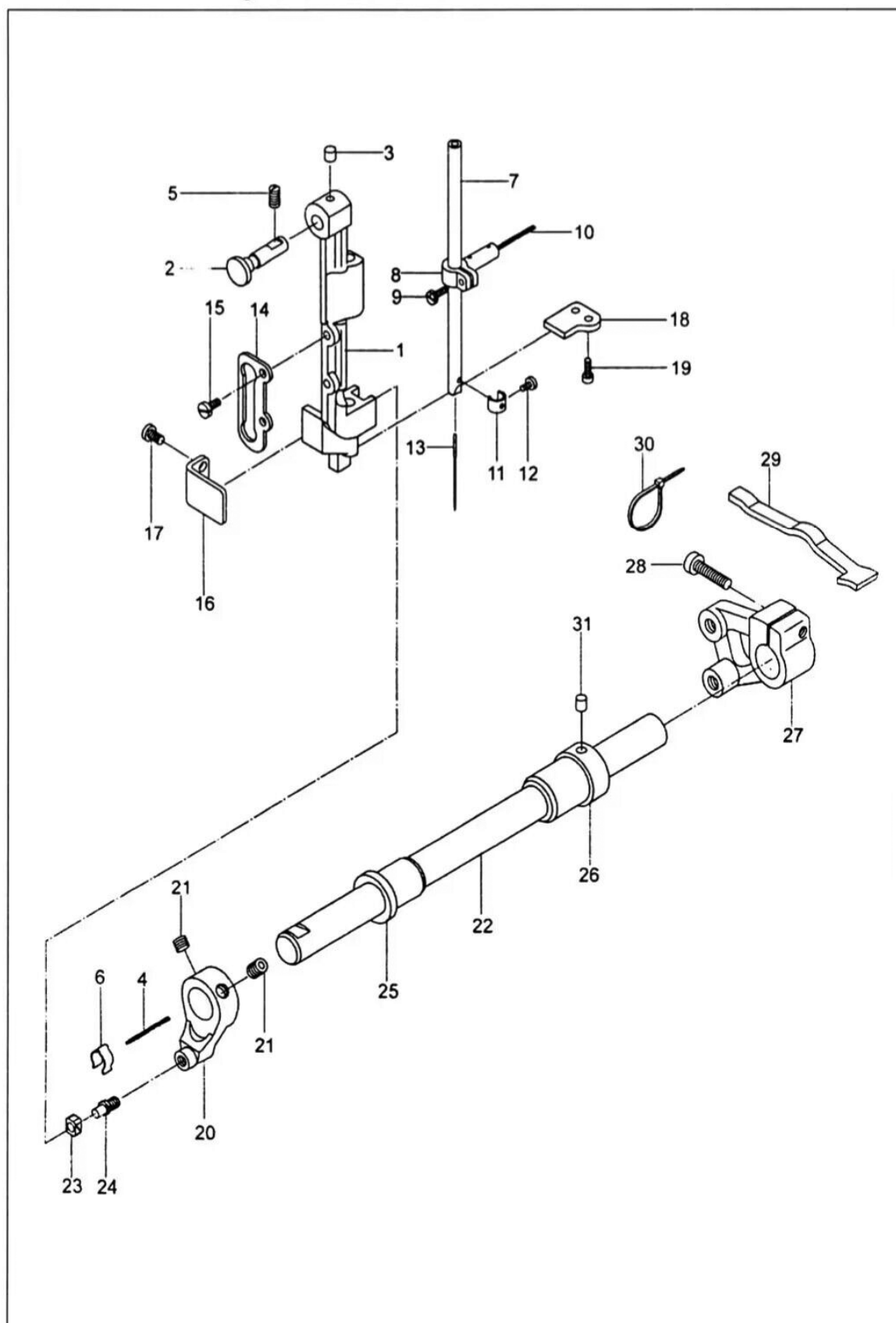




**2. Arm shaft & thread take-up mechanism**

|    |             |                             |   |                    |
|----|-------------|-----------------------------|---|--------------------|
| 1  | 199WF1-051  | Arm shaft                   | 1 |                    |
| 2  | 92WF1-009   | Front bushing, arm shaft    | 1 |                    |
| 3  | 92WF1-004   | Thread take-up lever        | 1 |                    |
| 4  | 199WF1-002  | Synchronized pulley assy. U | 1 |                    |
| 5  | 16WF1-010   | Pin shaft                   | 1 |                    |
| 6  | 92WF1-005   | Slide block                 | 1 |                    |
| 7  | 1WF5-019    | Screw                       | 2 |                    |
| 8  | 92WF1-006   | Needle bar link             | 1 |                    |
| 9  | 199WF1-003  | Oil wick                    | 1 | Φ2.5 × 450         |
| 10 | 199WF1-004  | Oil wick                    | 1 | 30                 |
| 11 | 50WF1-008   | Pin                         | 1 |                    |
| 12 | 199WF1-005  | Oil wick                    | 1 | Φ7 × 30            |
| 13 | 92WF1-007   | Needle bar crank            | 1 |                    |
| 14 | 1WF5-019    | Screw                       | 2 |                    |
| 15 | 50WF1-013   | Screw                       | 1 |                    |
| 16 | 17050       | Screw                       | 1 |                    |
| 17 | 92WF3-014   | Feed cam                    | 1 |                    |
| 18 | 1WF2-010    | Screw                       | 2 |                    |
| 19 | 92WF1-010   | Middle bushing, arm shaft   | 1 |                    |
| 20 | 199WF1-006  | Oil wick                    | 1 | Φ2 × 150           |
| 21 | 92WF3-029   | Feed eccentric cam          | 1 |                    |
| 22 | 1WF2-010    | Screw                       | 2 |                    |
| 23 | 92WF3-030   | Retaining block             | 2 |                    |
| 24 | 7WF5-017    | Screw                       | 1 |                    |
| 25 | 92WF1-014   | Screw                       | 2 |                    |
| 26 | 36WF3-019A  | Bearing, arm shaft          | 1 | 50105 25 × 47 × 12 |
| 27 | 92WF1-011   | Bushing                     | 1 |                    |
| 28 | 57WF-009    | Screw                       | 2 | M6                 |
| 29 | 228WF1-010  | Hand wheel                  | 1 | 1342-7             |
| 30 | 17WF4-016   | Screw                       | 2 |                    |
| 31 | 2KT7-009    | Washer                      | 2 | 1342-7             |
| 32 | 1WF3-009    | Screw                       | 2 | 1342-7             |
| 33 | 119WF10-003 | Magnet assy.                | 1 | 1342-7             |
| 34 | 119WF10-001 | Synchronizer assy.          | 1 | 1342-7             |
| 35 | 119WF10-002 | Screw                       | 2 | 1342-7             |
| 36 | 1WF5-019    | Screw                       | 2 |                    |
| 37 | 92WF2-029   | Rubber plug                 | 1 |                    |
| 38 | 248WF1-001  | Timing belt                 | 1 |                    |
| 39 | 92WF1-015   | Hand heel                   | 1 | 1342 1341V         |

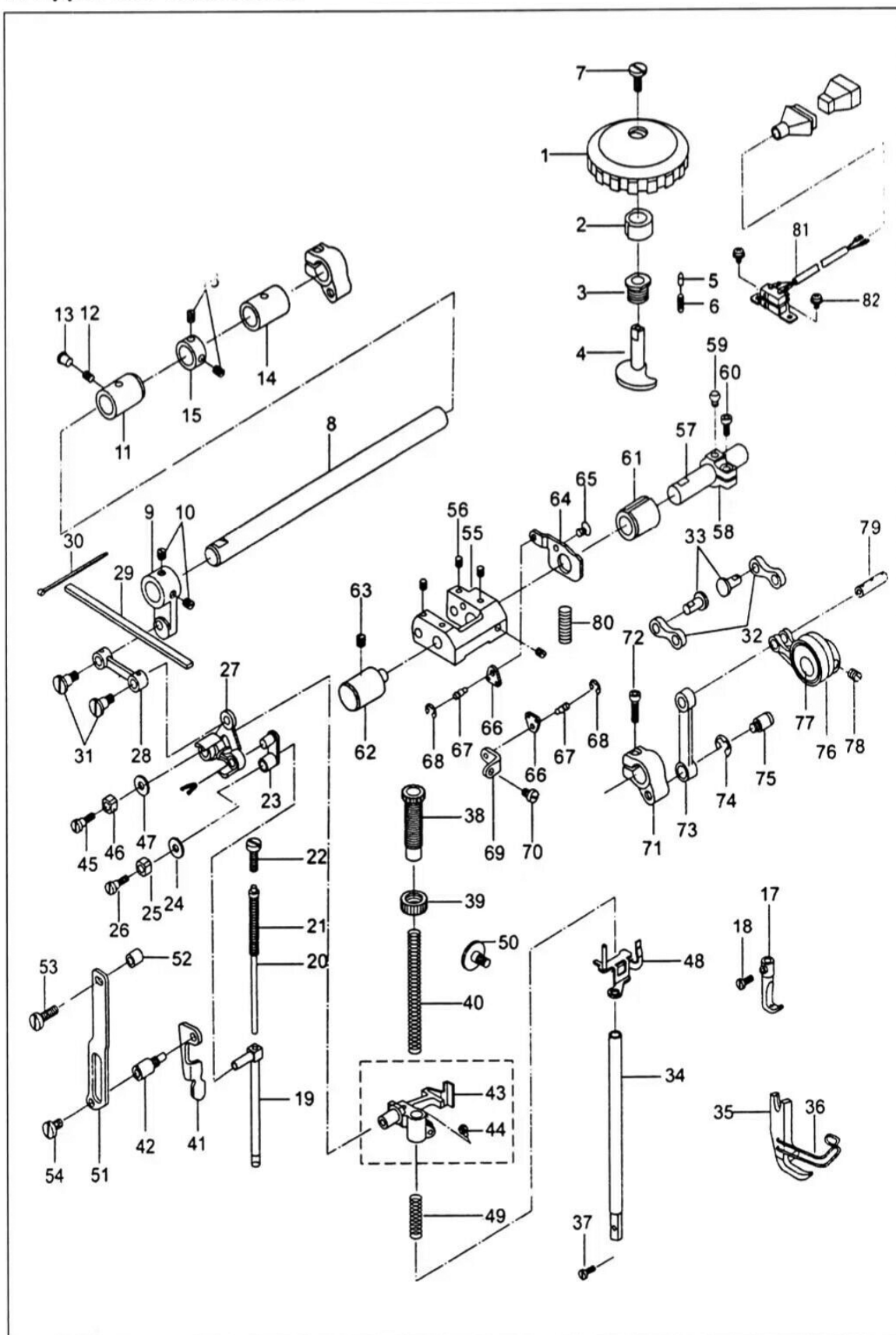
### 3. Needle bar rocking frame mechanism



**3. Needle bar rocking frame mechanism**

| No. | Part Number | Name                     | Qt. | Remark              |
|-----|-------------|--------------------------|-----|---------------------|
| 1   | 248WF3-001  | Needle bar rocking frame | 1   |                     |
| 2   | 92WF3-009   | Pin                      | 1   |                     |
| 3   | 92WF3-007   | Oil felt                 | 1   |                     |
| 4   | 199WF3-001  | Oil wick                 | 1   | $\Phi 2 \times 160$ |
| 5   | 1WF5-019    | Screw                    | 1   |                     |
| 6   | 92WF3-003   | Leaf spring              | 1   |                     |
| 7   | 248WF3-002  | Needle bar               | 1   |                     |
| 8   | 248WF3-003  | Needle bar joint         | 1   |                     |
| 9   | 17WF3-008   | Screw                    | 2   |                     |
| 10  | 199WF3-002  | Oil wick                 | 1   | $\Phi 6 \times 20$  |
| 11  | 248WF3-004  | Needle bar thread guide  | 1   |                     |
| 12  | 22T2-017    | Screw                    | 1   |                     |
| 13  |             | Needle                   | 1   | DP $\times$ 17 23#  |
| 14  | 240WF3-003  | Guide rail               | 1   |                     |
| 15  | 1WF1-011    | Screw                    | 2   |                     |
| 16  | 92WF3-011   | Position plate (2)       | 1   |                     |
| 17  | W01111      | Screw                    | 2   |                     |
| 18  | 92WF3-010   | Position plate (1)       | 1   |                     |
| 19  | 21WF1-054   | Screw                    | 2   |                     |
| 20  | 92WF3-002A  | Crank                    | 1   |                     |
| 21  | 92WF3-070   | Screw                    | 2   |                     |
| 22  | 92WF3-001   | Rocking shaft            | 1   |                     |
| 23  | 92WF3-004   | Slide block              | 1   |                     |
| 24  | 92WF3-002B  | Pin                      | 1   |                     |
| 25  | 92WF3-005   | Bushing, L               | 1   |                     |
| 26  | 92WF3-006   | Bushing, R               | 1   |                     |
| 27  | 248WF3-005  | Crank                    | 1   |                     |
| 28  | 52WF1-050   | Screw                    | 1   |                     |
| 29  | 92WF3-013   | Oil felt                 | 1   |                     |
| 30  | 2KT7-001A   | Band                     | 2   |                     |
| 31  | 92WF3-007   | Oil felt                 | 1   |                     |

#### 4. Upper feed mechanism





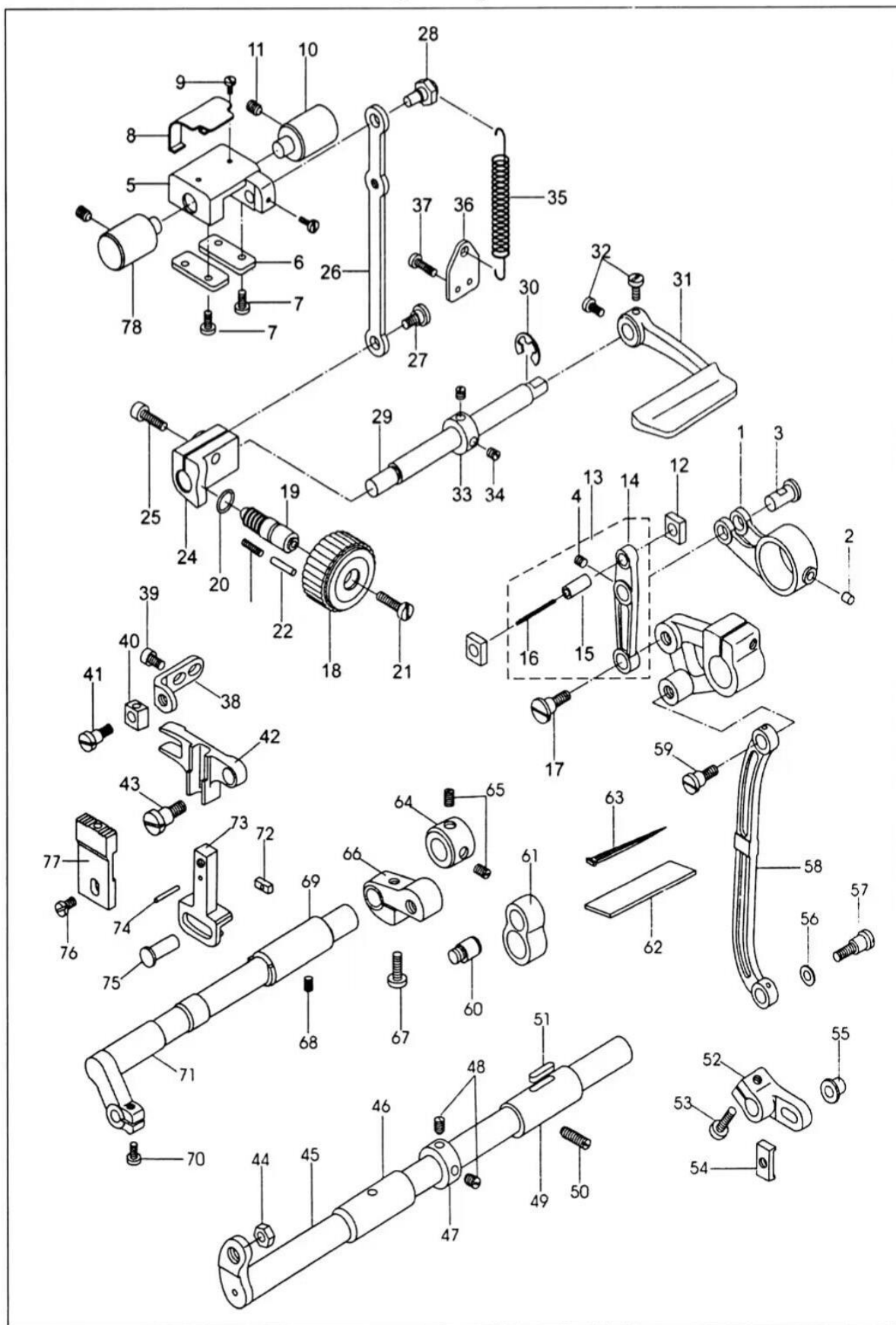


## 4. Upper feed mechanism

| No. | Part Number | Name                     | Qt. | No. | Part Number | Name                  | Qt. | Remark           |
|-----|-------------|--------------------------|-----|-----|-------------|-----------------------|-----|------------------|
| 1   | 119WF7-017A | Dial                     | 1   | 43  | 92WF4-006   | Bracket               | 1   |                  |
| 2   | 119WF7-017B | Bushing                  | 1   | 44  | 1WF1-011    | Screw                 | 1   |                  |
| 3   | 119WF7-019  | Bushing                  | 1   | 45  | 92WF4-007   | Screw                 | 1   |                  |
| 4   | 119WF7-018  | Shaft                    | 1   | 46  | 50WF3-029   | Slide block           | 1   |                  |
| 5   | 994131      | Pin                      | 1   | 47  | 92WF4-008   | Washer                | 1   |                  |
| 6   | 93WF8-002   | Spring                   | 1   | 48  | 92WF4-009   | Releasing plate       | 1   |                  |
| 7   | 302395      | Screw                    | 1   | 49  | 50WF4-013   | Spring                | 1   |                  |
| 8   | 92WF3-018   | Shaft                    | 1   | 50  | 50WF4-014   | Screw                 | 1   |                  |
| 9   | 92WF3-019   | Crank                    | 1   | 51  | 92WF4-010   | Guide plate           | 1   |                  |
| 10  | 2KT5-027    | Screw                    | 2   | 52  | 92WF4-011   | Washer                | 1   |                  |
| 11  | 199WF4-001  | Front bushing            | 1   | 53  | 60WF4-003   | Screw(U)              | 1   |                  |
| 12  | 1WF5-019    | Screw                    | 1   | 54  | 52WF3-027   | Screw(L)              | 1   |                  |
| 13  | 92WF2-029   | Rubber plug              | 1   | 55  | 119WF7-001  | Adjusting bracket     | 1   |                  |
| 14  | 92WF3-021   | Rear bushing             | 1   | 56  | 6K2-043     | Screw                 | 4   |                  |
| 15  | 92WF3-022   | Collar                   | 1   | 57  | 119WF7-003  | Shaft                 | 1   |                  |
| 16  | 22T3-002B2  | Screw                    | 2   | 58  | 119WF7-004  | Crank                 | 1   |                  |
| 17  | 248WF4-001  | Walking foot             | 1   | 59  | 119WF7-005  | Screw                 | 1   |                  |
| 18  | 93WF3-004   | Screw                    | 1   | 60  | 72WF5-021   | Screw                 | 1   |                  |
| 19  | 248WF4-002  | Walking foot lifting bar | 1   | 61  | 119WF7-002  | Bushing               | 1   |                  |
| 20  | 92WF3-024   | Spring guide bar assy.   | 1   | 62  | 92WF3-037   | Shaft                 | 1   |                  |
| 21  | 50WF3-032   | Spring                   | 1   | 63  | 1WF5-019    | Screw                 | 1   |                  |
| 22  | 6K1-048     | Regulating screw         | 1   | 64  | 119WF7-012  | Retaining plate       | 1   |                  |
| 23  | 50WF3-027   | Link                     | 1   | 65  |             | Screw                 | 1   | GB/T819.2 M5 × 8 |
| 24  | 50WF3-028   | Felt                     | 1   | 66  | 119WF7-014  | Connecting plate      | 2   |                  |
| 25  | 50WF3-029   | Slide block              | 1   | 67  | 119WF7-015  | Screw                 | 2   |                  |
| 26  | 20T4-006    | Screw                    | 1   | 68  |             | Retaining ring        | 2   | GB896 5 发黑       |
| 27  | 92WF3-025   | Lifting plate            | 1   | 69  | 119WF7-016  | Hanger                | 1   |                  |
| 28  | 92WF3-026   | Link                     | 1   | 70  | 50WF3-089   | Screw                 | 1   |                  |
| 29  | 92WF3-027   | Oil felt                 | 1   | 71  | 119WF7-009  | Crank                 | 1   |                  |
| 30  | 2KT7-001A   | Band                     | 2   | 72  | 80WF6-025   | Screw                 | 1   |                  |
| 31  | 92WF3-028   | Screw                    | 2   | 73  | 119WF7-008B | Link                  | 1   |                  |
| 32  | 119WF7-011  | Link                     | 2   | 74  |             | Retaining ring        | 1   | GB896 8 发黑       |
| 33  | 994118      | Pin shaft                | 2   | 75  | 119WF7-010  | Screw                 | 1   |                  |
| 34  | 248WF4-005  | Presser bar              | 1   | 76  | 119WF7-008A | Link                  | 1   |                  |
| 35  | 248WF4-003  | Presser foot             | 1   | 77  | 119WF7-007  | Needle bearing        | 1   |                  |
| 36  | 248WF4-004  | Finger guard             | 1   | 78  | 21WF1-022   | Screw                 | 1   |                  |
| 37  | 36WF4-009   | Screw                    | 1   | 79  | 119WF7-008C | Pin shaft             | 1   |                  |
| 38  | 92WF4-003   | Regulating bolt          | 1   | 80  | 119WF7-013  | Spring                | 1   |                  |
| 39  | 1KT4-002    | Nut                      | 1   | 81  | 119WF7-020  | Speed adjusting assy. | 1   | 1342-7           |
| 40  | 92WF4-023   | Spring                   | 1   | 82  |             | Screw                 | 2   | 1342-7           |
| 41  | 92WF4-004   | Foot lift lever          | 1   |     |             |                       |     |                  |
| 42  | 92WF4-005   | Lift lever shaft         | 1   |     |             |                       |     |                  |



### 5. Lower feed, reverse and feed regulating

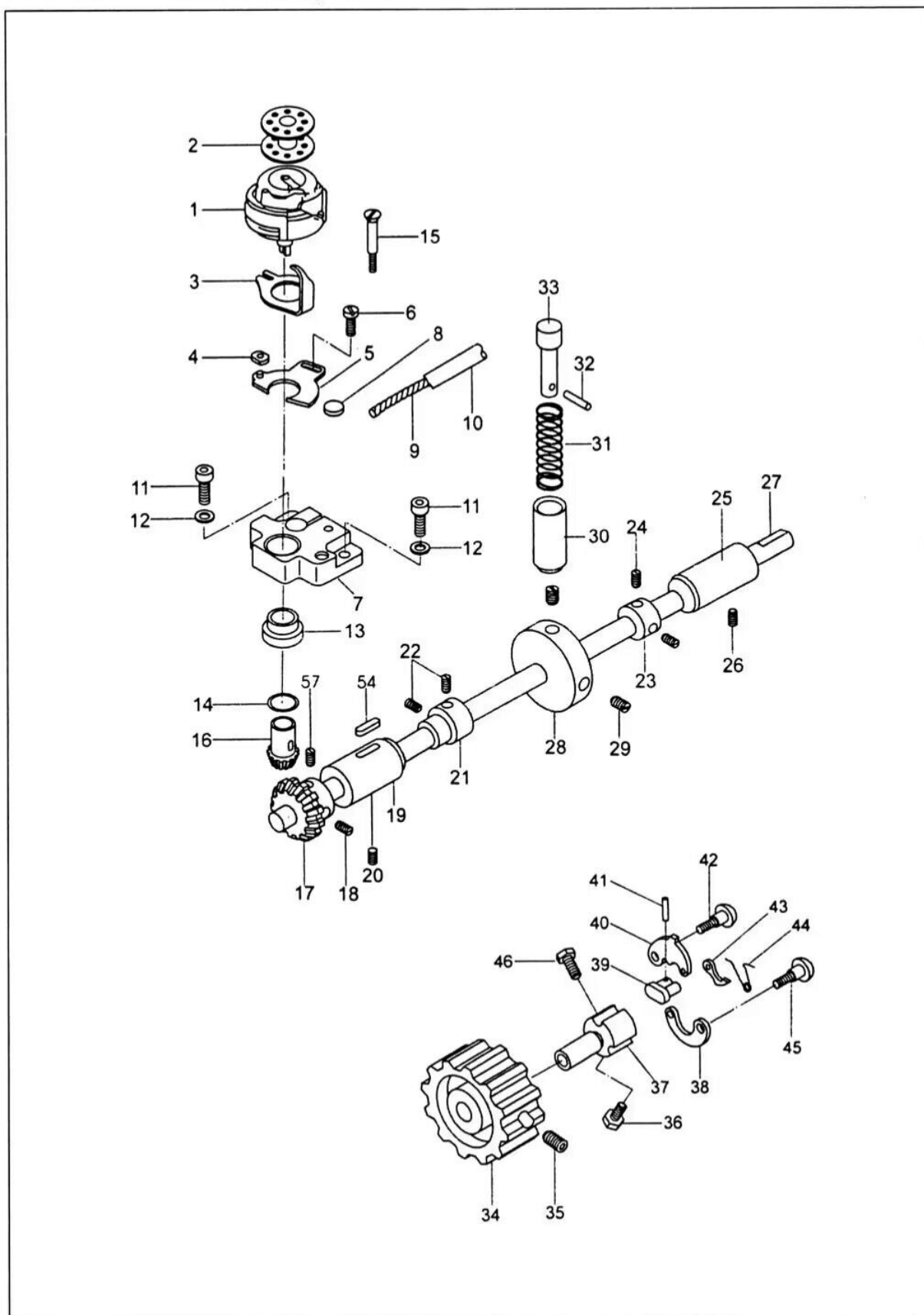




## 5. Lower feed, reverse and feed regulating

| No. | Part Number | Name                     | Qt. | Remark    | No. | Part Number | Name                   | Qt. |
|-----|-------------|--------------------------|-----|-----------|-----|-------------|------------------------|-----|
| 1   | 92WF3-031   | Feed link                | 1   |           | 40  | 92WF1-015   | Slide block            | 1   |
| 2   | 92WF3-032   | Oil felt                 | 1   |           | 41  | 248WF5-014  | Screw                  | 1   |
| 3   | 92WF3-033   | Pin                      | 1   |           | 42  | 248WF5-015  | Guide                  | 1   |
| 4   | 6K2-043     | Screw                    | 1   | M5        | 43  | 50WF3-083   | Screw                  | 1   |
| 5   | 92WF3-034   | Reverse feed bracket     | 1   |           | 44  | 50WF3-024   | Nut                    | 1   |
| 6   | 92WF3-035   | Retaining plate          | 2   |           | 45  | 248WF5-016  | Feed shaft             | 1   |
| 7   | 1WF1-011    | Screw                    | 4   |           | 46  | 50WF3-075   | Bush, L                | 1   |
| 8   | 92WF3-036   | Presser plate            | 1   |           | 47  | 50WF3-079   | Feed shaft collar      | 1   |
| 9   | 16WF1-059   | Screw                    | 2   |           | 48  | 22T2-005B5  | Screw                  | 2   |
| 10  | 92WF3-037   | Shaft(Long)              | 1   |           | 49  | 248WF5-017  | Bush, R                | 2   |
| 11  | 1WF5-019    | Screw                    | 2   |           | 50  | 50WF3-017   | Screw                  | 1   |
| 12  | 92WF3-038   | Slide block              | 2   |           | 51  | 50WF3-077   | Oil felt               | 1   |
| 13  | 92WF3-039   | Feed rocking bar assy.   | 1   |           | 52  | 248WF5-018  | Crank                  | 1   |
| 14  | 92WF3-039A  | Feed rocking bar         | 1   |           | 53  | 41WF3-018   | Screw                  | 1   |
| 15  | 92WF3-039B  | Pin                      | 1   |           | 54  | 248WF5-019  | Plate                  | 1   |
| 16  | 199WF3-003  | Oil wick                 | 1   | Φ1.5 × 35 | 55  | 248WF5-023  | Bush                   | 1   |
| 17  | 92WF3-040   | Screw                    | 1   |           | 56  | 42WF1-009   | Washer                 | 1   |
| 18  | 248WF5-022  | Stitch regulating dial   | 1   |           | 57  | 50WF3-010   | Screw                  | 1   |
| 19  | 92WF3-042   | Screw bar                | 1   |           | 58  | 92WF3-058   | Link                   | 1   |
| 20  | 92WF3-043   | Seal ring                | 1   |           | 59  | 92WF3-059   | Screw                  | 1   |
| 21  | 92WF3-044   | Screw                    | 1   |           | 60  | 52WF5-014   | Pin                    | 1   |
| 22  | 17WF4-035   | Stop pin                 | 1   |           | 61  | 248WF5-010  | Link                   | 1   |
| 23  | 50WF3-058   | Spring                   | 1   |           | 62  | 248WF5-011  | Oil felt               | 1   |
| 24  | 248WF5-021  | Holder                   | 1   |           | 63  |             | Band L=120mm           | 1   |
| 25  | 6K2-024     | Screw                    | 1   | M6        | 64  | 248WF5-008  | Collar                 | 1   |
| 26  | 92WF3-046   | Link                     | 1   |           | 65  | 80WF6-036   | Screw                  | 2   |
| 27  | 92WF3-047   | Screw                    | 1   |           | 66  | 248WF5-007  | Crank                  | 1   |
| 28  | 92WF3-048   | Eccentric pin            | 1   |           | 67  | 7KT5-020    | Screw                  | 1   |
| 29  | 92WF3-049   | Reverse feed lever shaft | 1   |           | 68  | 41WF3-005   | Screw                  | 1   |
| 30  | 92WF3-071   | Retaining ring           | 1   | GB896 9   | 69  | 248WF5-006  | Bush                   | 1   |
| 31  | 92WF3-050   | Reverse feed lever       | 1   |           | 70  | 22T6-001A1B | Screw                  | 1   |
| 32  | 92WF3-051   | Screw                    | 2   |           | 71  | 248WF5-005  | Feed dog lifting shaft | 1   |
| 33  | 92WF3-052   | Collar                   | 1   |           | 72  | 248WF5-004  | Slide block            | 1   |
| 34  | 22T3-002B2  | Screw                    | 2   |           | 73  | 248WF5-002  | Feed dog carrier       | 1   |
| 35  | 92WF3-053   | Spring                   | 1   |           | 74  | 50WF3-092   | Eccentric pin          | 1   |
| 36  | 92WF3-054   | Spring hook              | 1   |           | 75  | 248WF5-003  | Shaft                  | 1   |
| 37  | 1WF3-009    | Screw                    | 2   |           | 76  | 36WF2-040   | Screw                  | 2   |
| 38  | 248WF5-012  | Positioning plate        | 1   |           | 77  | 248WF5-001  | Feed dog               | 1   |
| 39  | 36WF2-040   | Screw                    | 2   |           | 78  | 248WF5-020  | Shaft (Short)          | 1   |

## 6. Lower shaft and rotating hook





## 6. Lower shaft and rotating hook

| No. | Part Number | Name                 | Qt. | Remark                  | No. | Part Number | Name                      | Qt. |
|-----|-------------|----------------------|-----|-------------------------|-----|-------------|---------------------------|-----|
| 1   | 248WF6-012  | Hook                 | 1   |                         | 34  | 110WF1-017  | Synchronized pulley assy. | 1   |
|     | SKRT341-NR  | Hook                 | 1   | 1342 1341V              | 35  | 22WF1-020   | Screw                     | 2   |
| 2   | 994539      | Bobbin               | 1   |                         | 36  | 22WF1-052   | Screw                     | 1   |
|     | 33T1-027    | Bobbin               | 1   | 1342 1341V              | 37  | 103614      | Bush                      | 1   |
| 3   | 248WF6-002  | Bobbin thread opener | 1   |                         | 38  | 22WF1-013   | Spring plate              | 1   |
| 4   | 50WF1-048   | Slide block          | 1   |                         | 39  | 22WF1-017   | Link                      | 1   |
| 5   | 248WF6--001 | Adjust plate         | 1   |                         | 40  | 22WF1-018   | Plate                     | 1   |
| 6   | 16WF2-017   | Screw                | 1   |                         | 41  |             | Pin GB/T91 1.2X8          | 1   |
| 7   | 248WF6-003  | Hook saddle          | 1   |                         | 42  | 22WF1-019   | Screw bar                 | 1   |
|     | 50WF1-050   | Hook saddle          | 1   | 1342 1341V              | 43  | 22WF1-016   | Stopper                   | 1   |
| 8   | 248WF6-004  | Oil felt             | 1   |                         | 44  | 22WF1-014   | Spring                    | 1   |
| 9   |             | Oil wick             | 1   |                         | 45  | 22WF1-015   | Eccentric pin             | 1   |
| 10  |             | Oil pipe             | 1   | $\phi$ 3 60             | 46  | 22WF1-012   | Screw                     | 1   |
| 11  |             | Screw                | 2   | GB/T70.1 M5X10          |     |             |                           |     |
|     |             | Screw                | 2   | 1342 1341V GB/T70.1Mx14 |     |             |                           |     |
| 12  |             | Washer               | 2   | GB/T95 5                |     |             |                           |     |
| 13  | 248WF6-006  | Bush                 | 1   |                         |     |             |                           |     |
|     | 50WF1-045   | Bush                 | 1   | 1342 1341V              |     |             |                           |     |
| 14  | 50WF1-044   | Washer               | 1   |                         |     |             |                           |     |
| 15  | 50WF1-046   | Screw                | 1   |                         |     |             |                           |     |
| 16  | 248WF6-005  | Hook gear            | 1   | $\phi$ 3 L=60           |     |             |                           |     |
|     | 50WF1-043   | Hook gear            | 1   | GB/T70.1 M5X10          |     |             |                           |     |
| 17  | 50WF1-040   | Gear, lower shaft    | 1   | GB/T70.1 M5X14          |     |             |                           |     |
| 18  | 50WF1-041   | Screw                | 3   | GB/T95 5                |     |             |                           |     |
| 19  | 50WF1-036   | Bush, lower shaft    | 1   |                         |     |             |                           |     |
| 20  | 18WF3-022   | Screw                | 1   |                         |     |             |                           |     |
| 21  | 248WF6-011  | Feed dog lifting cam | 1   |                         |     |             |                           |     |
| 22  | 50WF1-041   | Screw                | 2   |                         |     |             |                           |     |
| 23  | 248WF6-009  | Collar               | 1   |                         |     |             |                           |     |
| 24  | 50WF3-017   | Screw                | 2   |                         |     |             |                           |     |
| 25  | 248WF6-008  | Bush, lower shaft    | 1   |                         |     |             |                           |     |
| 26  | 20T4-003    | Screw                | 1   |                         |     |             |                           |     |
| 27  | 248WF6-010  | Lower shaft          | 1   |                         |     |             |                           |     |
| 28  | 50WF6-012   | Stop wheel           | 1   |                         |     |             |                           |     |
| 29  | JÖ.O.40     | Screw                | 2   |                         |     |             |                           |     |
| 30  | 50WF1-053   | Bush                 | 1   |                         |     |             |                           |     |
| 31  | 16WF3-046   | Spring               | 1   |                         |     |             |                           |     |
| 32  |             | Pin                  | 1   |                         |     |             |                           |     |
| 33  | 50WF1-051   | Button               | 1   |                         |     |             |                           |     |