

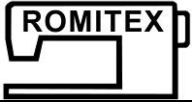
# ROMITEX

## HL-366-32

ipari nehézárus cikcakk varrógép

gépkönyv, alkatrész katalógus





## Biztonsági előírások

A gép használata előtt győződjön meg róla, hogy a gép meghajtó motorja 230 vagy 400V-tal működik. Amennyiben 230V egyfázis megfelelő földeléssel legyen ellátva. 400V esetén három fázis, föld és nullára van szükség. Ebben az esetben ellenőrizni kell a gép forgás irányát. Amennyiben megfelelő irányban forog, lehet kezdeni a használatát. Ha nem, akkor forgás irányt kell fordítani a meghajtó motoron, amit csak szakember végezhet.

A gép bekapcsolása előtt (kikapcsolt motorral) fűzzük be a gépet és befűzés után helyezzük áram alá (bekapcsolás). Ekkor lehet elkezdeni a varrást.

A gép fel van szerelve megfelelő védő berendezéssel, ujjvédő, szíjvédő, homlokvédő stb.

A gépre bármilyen segédeszközt (apparátot) szerelünk, mindig elektromosan kikapcsolt állapotban tegyük.

A szükséges karbantartást havonta el kell végezni.

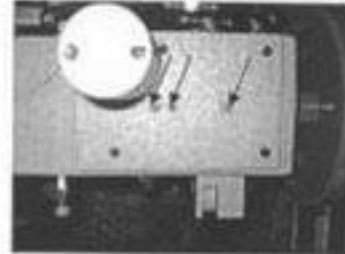
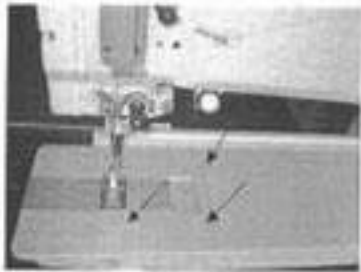
A gép normál működése érdekében ügyelni kell a környezeti hőmérsékletre, ami nem lehet magasabb 35 foknál és kevesebb 5 foknál.

## Műszaki leírás

Maximális fordulatszám	800 ford/perc
Tű vastagság max.	250 Nm
Cikcakk varrás típusa	2-3-4 lépéses
Tűrúd löket	50,8 mm
Tű típus	DY x 3
Hurokfogó típusa	Félfordulatos hajó
Talpemelés magasság	20 mm
Olajozás	kézi
Varrási felület	760x260 mm
Motor	550 W

### Olajozás

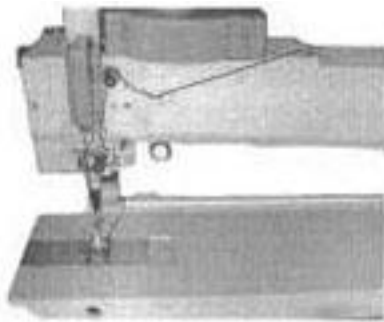
A gép olajozását kézi olajozóval végezzük. Minden olajozó furatba és mozgó alkatrészt 1 csepp olajjal megolajozzuk használat előtt.



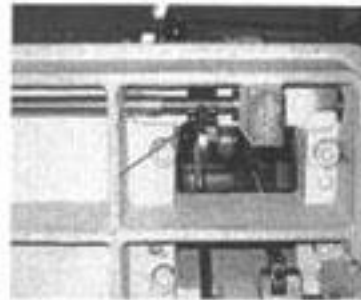
1. kép

### Befűzés

A gép és a hurokfogó befűzése a 2-es rajz alapján történik.



2. kép



3. kép

### Kelmetovábbító fog magasságának beállítása

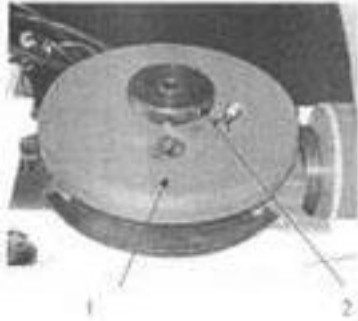
Az anyag vastagságától és minőségétől függően állítjuk be a kelmetovábbító fog magasságát. Lazítsuk meg a csavart és állítsuk be a fog magasságát 1,5-2 mm magasság közé (3 kép).

### Tű

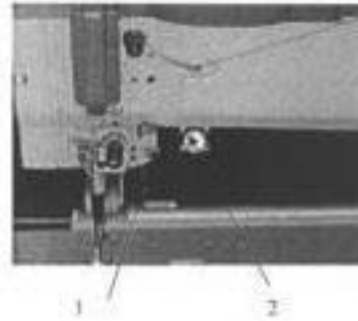
Tű típusa: DY x 3. A szokásos vastagság 24-26 no. Tűcsere: A tűszorító csavar meglazítása után a régi tűt kivesszük, és kicseréljük újra. A tűn lévő hosszú horony van kifelé vagyis a befűzés irányából.

### Cikcakk varrás

A cikcakk varrás típus váltását vezértárcsa cserével érjük el. A vezértárcsát a következő módon cseréljük ki. Meglazítjuk a rögzítő csavart, majd levesszük a vezértárcsát, aztán felhelyezzük a másik vezértárcsát, majd rögzítjük a csavarját (4-es kép).



4. kép

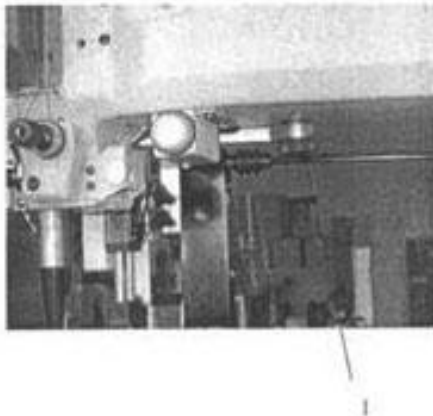


5. kép

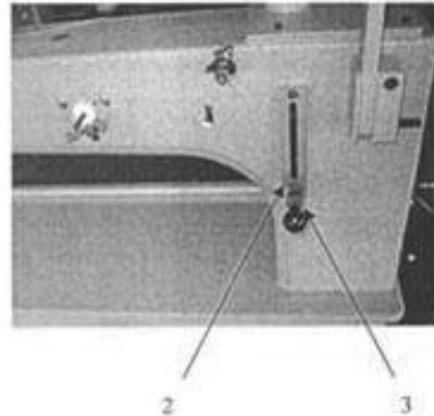
### Hátravarrás, öltésállítás

A hátravarró kar felemelésével a gép visszafelé fog varrni, amit elerősítésre használunk. A kar visszaállítása után a gép ismételen előre varr. Pneumatikus vagy elektronikus gépeknél ugyanezt az 5-ös képen látható módon az 1-es gomb megnyomásával végezzük.

Az öltés állítását és méretét az öltésállító kar (7-es kép 2-3-as nyíl) helyzetének állása határozza meg.



6. kép

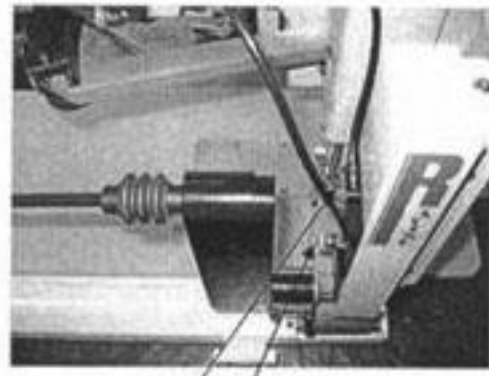
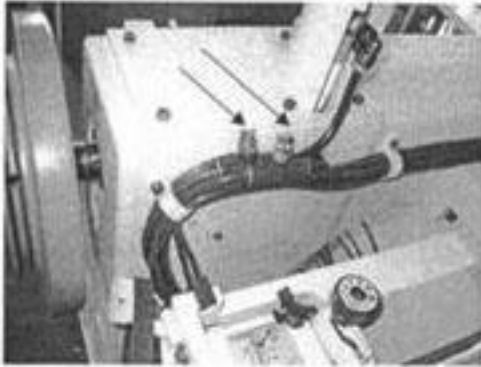


7. kép

### Cikcakk varrás, öltéshossz

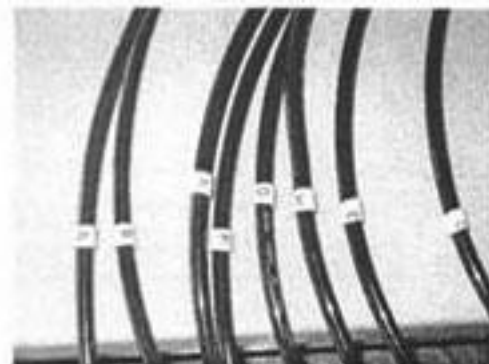
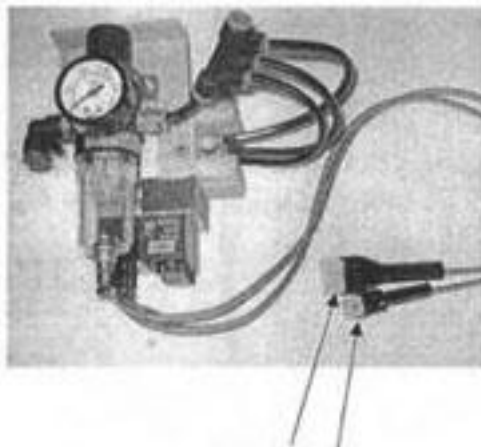
Lazítsuk meg a 6-os képen látható 1-es számú anyát, állítsuk a cikcakk szélességet 0-12 mm közé, olyan szélesre, amilyen szélességet varrni kíván. Beállítás után rögzítse az anyát ezen a ponton. A 3-as csavart meglazítjuk, beállítjuk az öltésállító kar mozgatásával beállítjuk az öltés hosszát. Az ütköztető csap rögzítésével fixáljuk az öltést, 0-10 mm között. A befejezésnél a 3-as számú anyát rögzítjük a 7-es kép szerint.

### Pneumatikus gépek

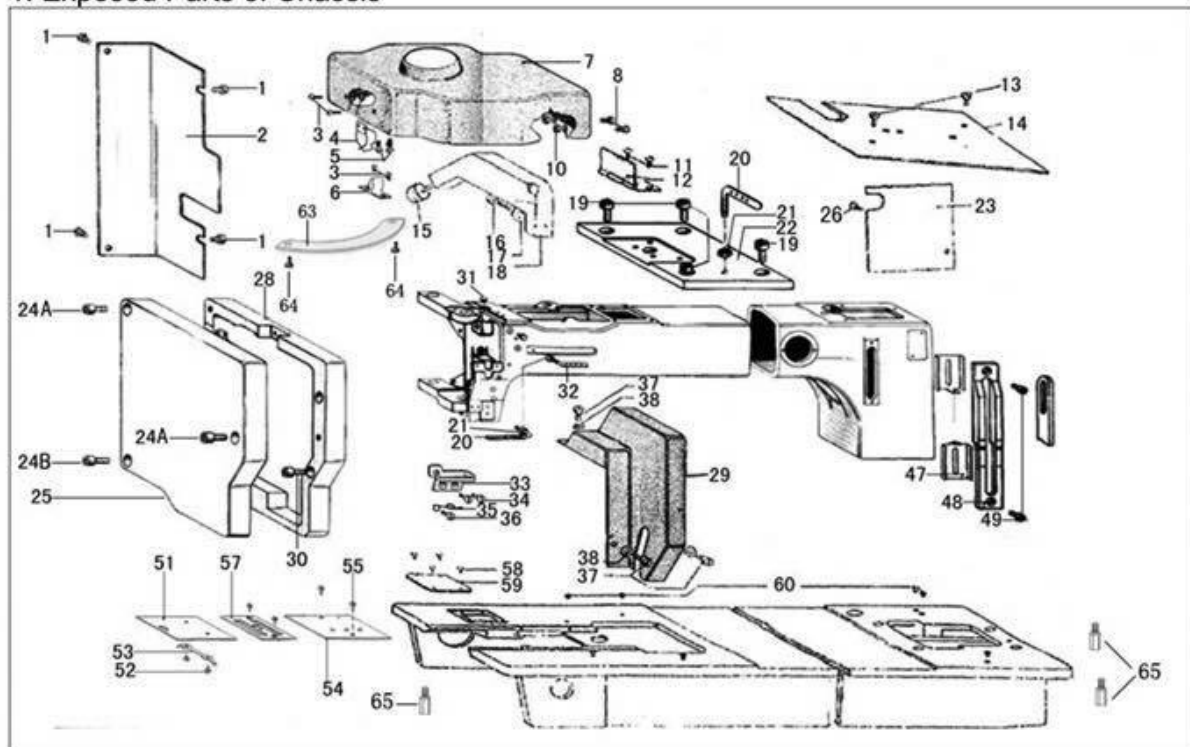


Kizárólag pneumatikus gépeknél ellenőrizni kell a levegő csövek helyzetét és rögzítésüket valamint a pneumatikus szelepet.

A levegő nyomás szabályzó szelephez kötjük be a hálózati levegőt, a levegő csöveket a jelölés szerint csatlakoztatjuk a helyükre.



### 1. Exposed Parts of Chassis

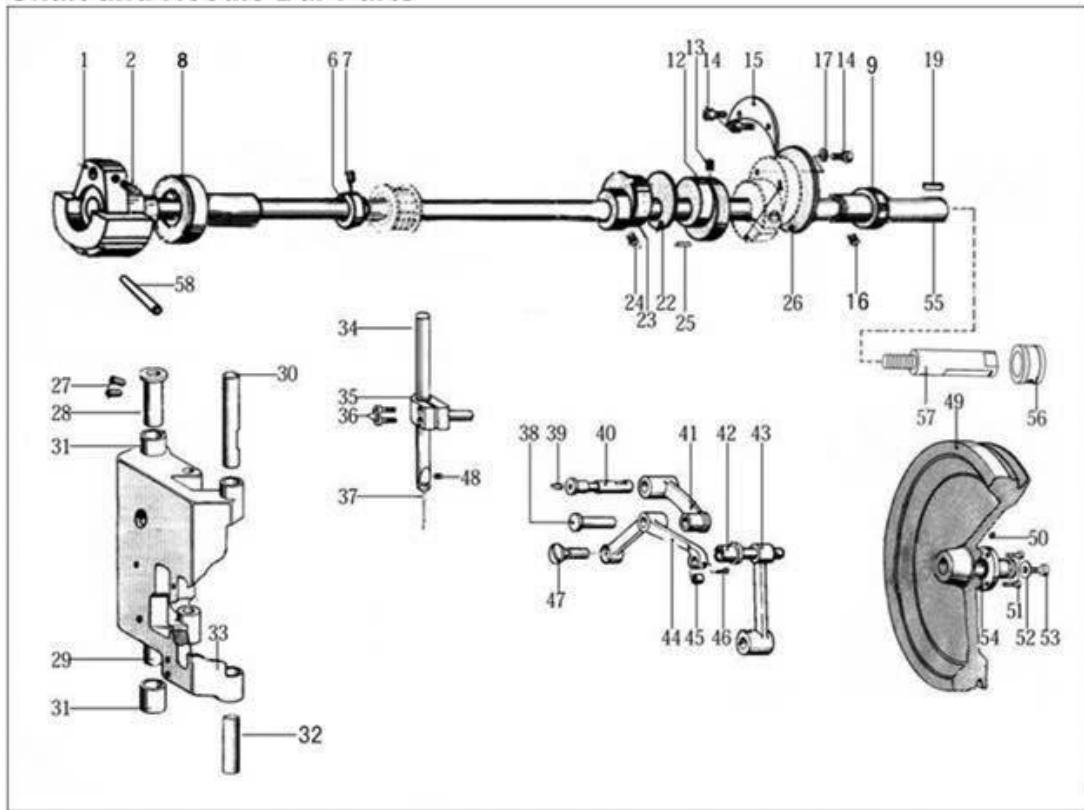


### 1. Exposed parts of chassis

No.	Fig No.	Name	Quantity	Remark	No.	Fig No.	Name	Quantity	Remark
1	0101	Needle bar rear plate screw	4		32	0132	Small four-hole thread hook	1	
2	0102	Needle bar rear plate	1		33	0133	Thread passing hook	1	
3	0103	Face plate shell clamp screw	4		34	0134	Thread hook screw	2	
4	0104	Face plate shell clamp	1		35	0135	Thread passing hook	1	
5	0105	Face plate shell clamp screw	2		36	0136	Thread passing ring screw	1	
6	0106	Face plate shell spring clamp	1		37	0137	Thread take-up bar guard screw	3	
7	0107	Face plate shell	1		38	0138	Thread take-up bar guard screw gasket	2	
8	0108	Face plate shell hinge screw (I)	2		47	0147	Needle length adjusting plate	2	
10	0110	Face plate shell hinge screw nut	2		48	0148	Backstitch spanner guide plate	1	
11	0111	Face plate shell hinge screw (II)	2		49	0149	Backstitch spanner guide screw	2	
12	0112	Face plate shell hinge	1		51	0151	Left push plate	1	
13	0113	Machine head cover screw	2		52	0152	Left push spring screw	2	
14	0114	Machine head rear cover	1		53	0153	Push plate spring	1	
15	0115	Supporting pad	1		54	0154	Right push plate	1	
16	0116	Machine head arm-brace screw	1		55	0155	Right push plate screw	4	
17	0117	Machine head arm-brace screw gasket	1		57	0157	Needle plate	1	
18	0118	Brace	1		58	0158	Cover plate screw	4	
19	0119	Machine head front-upper cover plate screw	4		59	0159	Cover plate	1	
20	0120	Four-hole thread hook	2		60	0160	Oil cup	4	
21	0121	Four-hole thread hook nut	3		63	0163	Lining plate	1	
22	0122	Machine head front-upper cover plate	1		64	0164	Lining plate screw	2	
23	0123	Rear cover plate	1		65	0165	Lining plate supporting screw	3	
24	0124A	Face plate screw	2						
	0124B	Face plate screw	1						
25	0125	Face cover	1						
26	0126	Rear cover plate screw	2						
28	0128	Bracket mounting rack	1						
29	0129	Thread take-up bar shield	1						
30	0130	Bracket positioning rack screw	3						
31	0131	Oil cup	3						



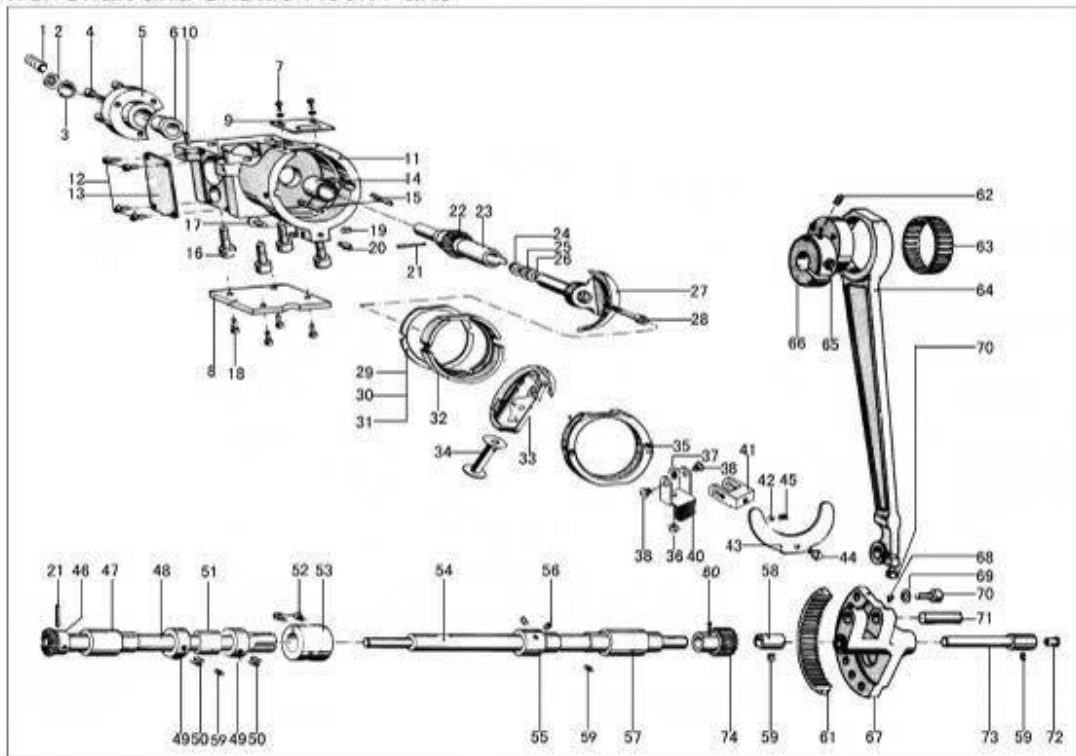
## 2. Arm Shaft and Needle Bar Parts



### shaft and needle bar parts

No.	Fig No.	Name	Quantity	Remark	No.	Fig No.	Name	Quantity	Remark
1	0301	Needle bar crank	1		35	0335	Needle bar connecting shaft	1	
2	0302	Needle bar connecting rod fixed screw	1		36	0336	Needle bar connector screw	2	
6	0306	Arm shaft straining ring	1		37	0337	Needle	1	
7	0307	Arm shaft straining ring screw	2		38	0338	Thread take-up connecting rod screw (L)	1	
8	0308	Arm shaft bushing (Front)	1		39	0339	Thread take-up connecting rod screw	1	
9	0309	Arm shaft bushing (Rear)	1		40	0340	Thread take-up connecting rod pin	1	
12	0312	Feed lifting eccentric gear	1		41	0341	Thread take-up connecting rod	1	
13	0313	Feed lifting cam fixed screw	2		42	0342	Needle bar connecting rod shaft	1	
14	0314	Needle bearing right baffle	4		43	0343	Needle bar connecting rod	1	
15	0315	Needle bearing left baffle	1		44	0344	Thread take-up bar	1	
16	0316	Shaft sleeve screw	2		45	0345	Thread take-up bar cover	1	
17	0317	Needle bearing baffle screw gasket	2		46	0346	Thread take-up bar cover clamping screw	1	
19	0319	Belt pulley flat key	1		47	0347	Needle bar connecting rod shaft screw (L)	1	
22	0322	Feed lifting connecting rod baffle	1		48	0348	Needle supporting head screw	1	
23	0323	Feeding cam	1		49	0349	Belt pulley	1	
24	0324	Feeding cam fixed screw	2		50	0350	Belt pulley screw	2	
25	0325	Arm shaft spacer positioning pin	1		51	0351	Belt pulley connecting cover connecting screw	3	
26	0326	Needle bearing right baffle	1		52	0352	Arm shaft screw gasket	1	
27	0327	Needle bar frame pin fixed screw	2		53	0353	Arm shaft screw	1	
28	0328	Needle bar upper pin	1		54	0354	Arm wheel coupling	1	
29	0329	Needle bar lower pin	1		55	0355	Arm shaft	1	
30	0330	Needle bar arm shaft cover	1		56	0356	Needle position bush	1	
31	0331	Needle bar swing connecting cover	2		57	0357	Arm shaft synchronizing belt axle	1	
32	0332	Needle bar lower shaft cover	1		58	0358	Needle bar crank pin	1	
33	0333	Needle bar frame	1						
34	0334	Needle bar	1						

### 3. Lower Shaft and Shuttle Hook Parts

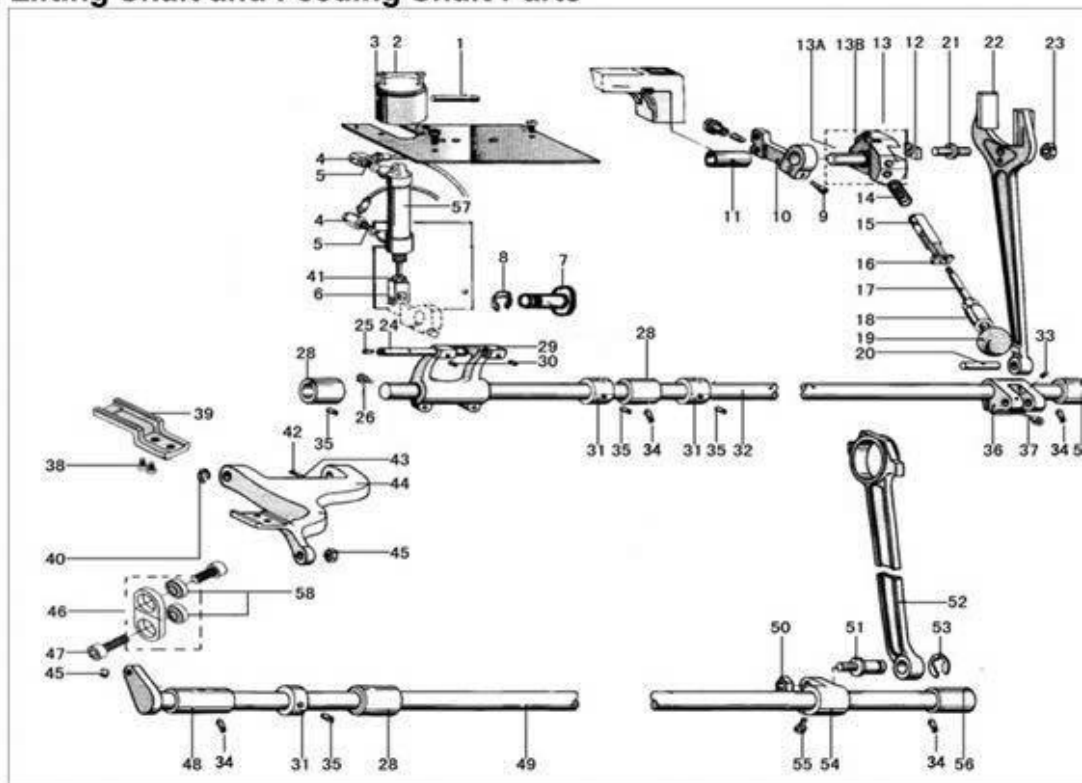


Lower shaft and shuttle hook parts

No.	Fig No.	Name	Quantity	Remark	No.	Fig No.	Name	Quantity	Remark
1	0501	Shuttle hook adjusting nut screw	2		37	0537	Spring presser spanner locking screw	1	
2	0502	Shuttle hook clearance adjusting nut assembly	1		38	0538	Spring presser spanner screw	2	
3	0503	Shuttle frame gasket	4		39	0539	Spring presser spanner	1	
4	0504	Shuttle hook frame rear cover screw	3		40	0540	Spring presser frame	1	
5	0505	Shuttle hook rear cover	1		41	0541	Spring presser screw locking block	1	
6	0506	Shuttle hook rear cover shaft sleeve	1		42	0542	Spring presser	1	
7	0507	Shuttle hook frame upper cover screw	2		43	0543	Spring presser screw	1	
8	0508	Shuttle hook cover lower cover	1		44	0544	Spring presser screw locking screw	1	
9	0509	Shuttle hook frame upper cover	1		45	0545	Lower shaft bevel gear	1	
10	0510	Shuttle hook frame positioning pin	2		46	0546	Lower shaft left shaft sleeve	1	
11	0511	Shuttle hook base	1		47	0547	Lower shaft (L) front part	1	
12	0512	Shuttle hook frame side cover screw	4		48	0548	Lower shaft front part straining ring	2	
13	0513	Shuttle hook frame side cover	1		49	0549	Lower shaft front part straining ring screw	4	
14	0514	Shuttle hook frame shaft sleeve	1		50	0550	Lower shaft left (M) shaft sleeve	1	
15	0515	Shuttle hook cover positioning post	2		51	0551	Lower shaft coupler screw	2	
16	0516	Screw	4		52	0552	Lower shaft coupler	1	
17	0517	Spring presser spanner locking pin	1		53	0553	Lower shaft rear part	1	
18	0518	Shuttle hook frame lower cover screw	4		54	0554	Lower shaft rear part straining ring	3	
19	0519	Spring presser screw	2		55	0555	Lower shaft rear part straining ring screw	2	
20	0520	Spring presser frame positioning screw	1		56	0556	Lower shaft right shaft sleeve	1	
21	0521	Bevel gear positioning pin	2		57	0557	Sector shaft sleeve	1	
22	0522	Shuttle hook bevel gear	1		58	0558	Sector shaft sleeve screw	4	
23	0523	Shuttle hook shaft	1		59	0559	Lower shaft gear pin	1	
24	0524	Shuttle hook driver spheroidal gasket	1		60	0560	Sector gear	1	
25	0525	Shuttle hook driver thick gasket	1		61	0561	Shuttle hook eccentric gear fixed screw	1	
26	0526	Shuttle hook driver gasket	1		62	0562	Big connecting rod bearing	1	
27	0527	Shuttle hook driver	1		64	0563	Shuttle hook big connecting rod	1	
28	0528	Shuttle hook tightening screw	1		65	0564	Shuttle hook eccentric gear clamping screw	1	
29	0529	Shuttle hook cover gasket (I)	2		66	0565	Shuttle hook eccentric gear	1	
30	0530	Shuttle hook cover gasket (II)	1		67	0566	Shuttle hook crank (gear frame)	1	
31	0531	Shuttle hook cover gasket (III)	1		69	0567	Sector gear screw gasket	3	
32	0532	Shuttle hook cover	1		70	0568	Sector gear screw	3	
33	0533	Shuttle hook	1		71	0569	Shuttle hook connecting rod pin	1	
34	0534	Bobbin	1		72	0570	Gear frame shaft oil seal	1	
35	0535	Shuttle frame ring	1		73	0571	Gear frame shaft	1	
36	0536	Spring presser spanner locking screw nut	1		74	0572	Lower shaft rear gear	1	



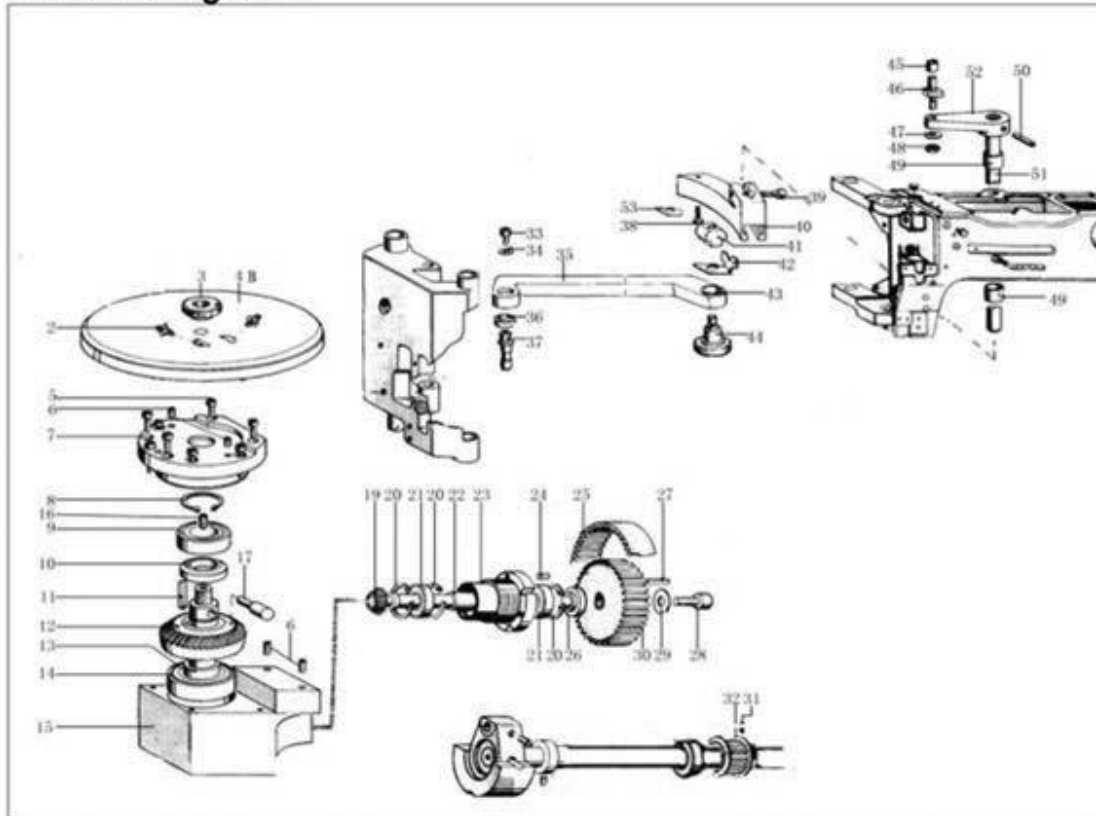
#### 4. Feed Lifting Shaft and Feeding Shaft Parts



#### Feed lifting shaft and feeding shaft parts

No.	Fig No.	Name	Quantity	Remark	No.	Fig No.	Name	Quantity	Remark
1	0701	Cylinder nipple pin	1		31	0731	Feed lifting (feeding) shaft straining ring	3	
2	0702	Cylinder mounting rack screw	2		32	0732	Feeding shaft	1	
3	0703	Backstitch cylinder mounting rack	1		33	0733	Feed forked round pin set screw	1	
4	0704	L-shape connector			34	0734	Shaft sleeve screw	4	
5	0705	Seal ring			35	0735	Feed lifting (feeding) shaft straining ring screw	7	
6	0706	Cylinder connector	1		36	0736	Feeding crank	1	
7	0707	Cylinder nipple pin	1		37	0737	Feeding crank screw	1	
8	0708	Cylinder nipple pin retaining ring	1		38	0738	Feed dog screw	2	
9	0709	Backstitch handle screw	1		39	0739	Feed dog	1	
10	0710	Backstitch handle	1		40	0740	Brace pin retaining ring	1	
11	0711	Stitch length adjusting crank shaft sleeve	1		41	0741	Cylinder connector nut	1	
12	0712	Stitch length adjusting crank slider	1		42	0742	Brace pin oil line	1	
13	0713	Stitch length adjusting crank assembly	1		43	0743	Brace pin oil pipe	1	
14	0714	Stitch length adjusting limited block spring	1		44	0744	Brace pin	1	
15	0715	Stitch length adjusting limited block fastening spring	1		45	0745	Brace pin connecting rod screw nut	2	
16	0716	Stitch length adjusting limited block	1		46	0746	Brace pin connecting rod assembly	1	
17	0717	Stitch length adjusting rod	1		47	0747	Brace pin connecting rod screw	2	
18	0718	Needle length adjusting handle	1		48	0748	Feed lifting shaft left shaft sleeve	1	
19	0719	Handle ball	1		49	0749	Feed lifting shaft	1	
20	0720	Feed forked round pin	1		50	0750	Feed lifting right crank hinge pin nut	1	
21	0721	Stitch length adjusting crank slider pin	1		51	0751	Feed lifting right crank hinge pin	1	
22	0722	Feed forked	1		52	0752	Feed lifting connecting rod	1	
23	0723	Feed forked nut	1		53	0753	Split washer	1	
24	0724	Brace pin	1		54	0754	Feed lifting right crank	1	
25	0725	Brace pin plug	2		55	0755	Feed lifting right crank screw	2	
26	0726	Brace pin screw	2		56	0756	Feed lifting right shaft sleeve	1	
28	0728	Feeding shaft (M) sleeve	2		57	0757	Cylinder	1	
29	0729	Brace pin crank	1		58	0758	Connecting rod bearing	2	
30	0730	Brace pin set screw	1		59	0759	Feeding shaft rear cover	1	

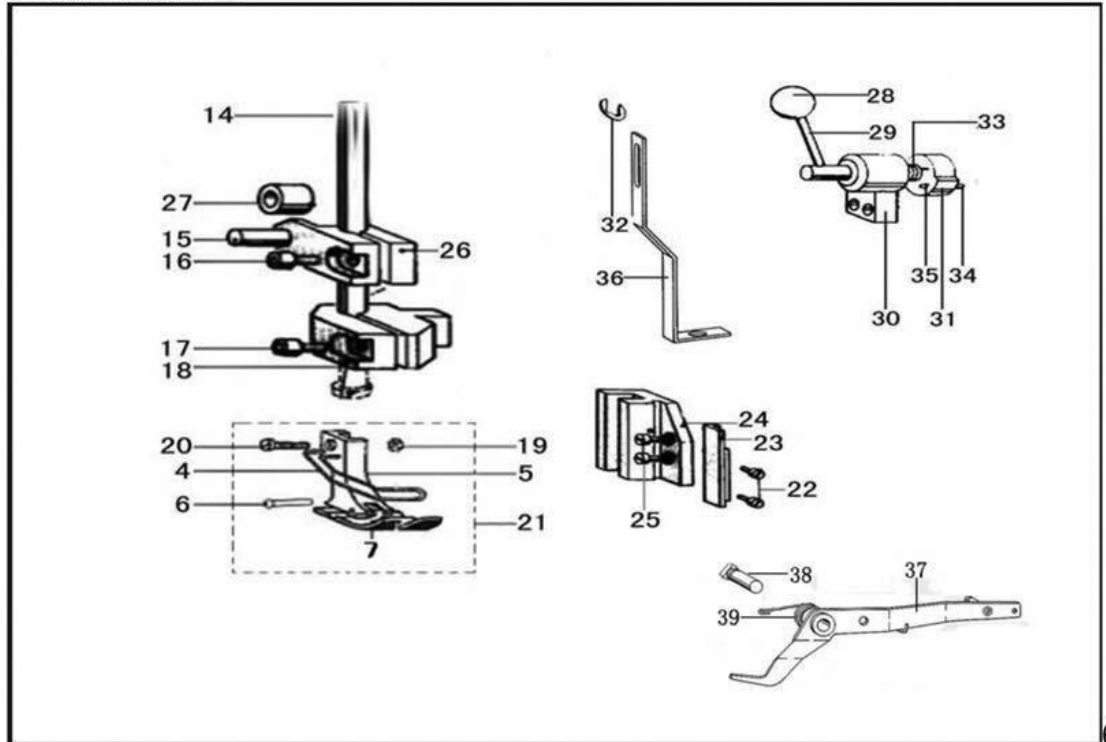
## 5. Needle Bar Swing Parts



### 5. Needle bar swing parts

No.	Fig No.	Name	Quantity	Remark	No.	Fig No.	Name	Quantity	Remark
1	0901	Face plate fixed screw nut	2		29	0929	Big synchronizing pulley gasket	1	
2	0902	Face plate fixed screw	2		30	0930	Big synchronizing pulley	1	
3	0903	Face plate tightening nut	1		31	0931	Small synchronizing pulley screw	2	
4	0904B	Two stitches face plate	1		32	0932	Small synchronizing wheel	1	
5	0905	Gear case fastening screw	8		33	0933	Needle bar knuckle bearing screw	1	
6	0906	Synchronizing belt tensioning screw	3		34	0934	Needle bar knuckle bearing gasket	1	
7	0907	Gear case end cover	1		35	0935	Needle bar swing connecting rod	1	
8	0908	Big bevel gear retaining ring	1		36	0936	Needle bar knuckle bearing	1	
9	0909	Big bevel gear upper bearing	1		37	0937	Needle bar swing connecting rod eccentric pin	1	
10	0910	Gear space ring	1		38	0938	Needle bar swing connecting rod limited block screw	2	
11	0911	Big bevel gear shaft key	1		39	0939	Needle bar swing adjusting base screw	1	
12	0912	Big bevel wheel	1		40	0940	Needle bar swing adjusting base	1	
13	0913	Big bevel gear shaft	1		41	0941	Needle bar swing adjusting base slider	1	
14	0914	Big bevel gear lower bearing	1		42	0942	Needle bar swing indicator	1	
15	0915	Face plate bevel gear box	1		43	0943	Needle bar swing connecting rod copper bush	1	
16	0916	Face plate limited pin fastening screw	1		44	0944	Needle bar swing connecting rod adjusting bolt	1	
17	0917	Face plate limited pin	1		45	0945	Face plate roller	1	
19	0919	Small bevel gear	1		46	0946	Face plate roller shaft	1	
20	0920	Gear clearance adjusting nut retaining ring	3			0946-1	Retaining ring	1	
21	0921	Gear clearance adjusting nut bearing	2		47	0947	Face plate roller shaft gasket	1	
22	0922	Bearing space ring	1		48	0948	Face plate roller shaft nut	1	
23	0923	Gear clearance adjusting nut	1		49	0949	Needle bar swing crank shaft sleeve	2	
24	0924	Gear clearance adjusting screw	3		50	0950	Needle bar swing crank pin	1	
25	0925	Synchronizing cog belt	1		51	0951	Needle bar swing crank shaft	1	
26	0926	Big synchronizing pulley space ring	1		52	0952	Needle bar swing crank	1	
27	0927	Big synchronizing pulley flat key	1		53	0953	Needle bar swing connecting rod limited block	2	
28	0928	Big synchronizing pulley fastening screw	1						

## 6. Presser Foot Parts

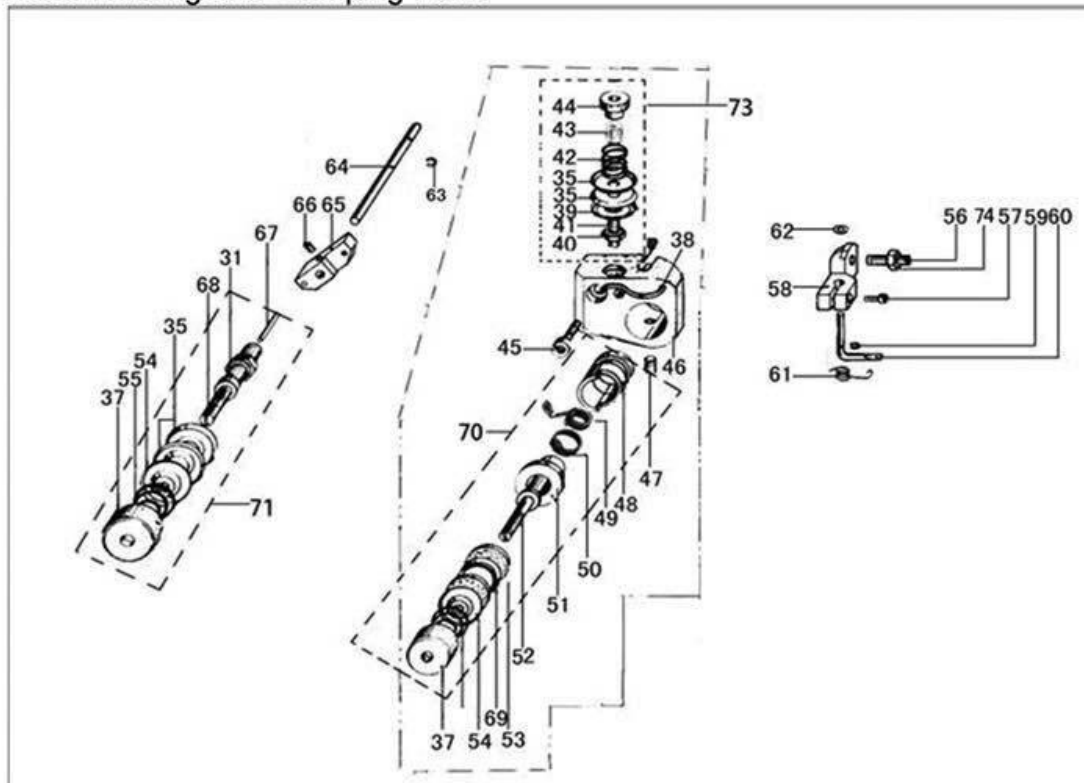


Presser foot parts

No.	Fig No.	Name	Quantity	Remark	No.	Fig No.	Name	Quantity	Remark
4	1104	Finger guarder	1		25	1125	Presser guide frame base screw	2	
5	1105	Presser foot handle	1		26	1126	Thread slack roller frame	1	
6	1106	Presser foot handle pin	1		27	1127	Roller wheel	1	
7	1107	Presser foot bottom surface	1		28	1128	Spanner screw ball	1	
14	1114	Presser	1		29	1129	Spanner screw rod	1	
15	1115	Roller hinge pin	1		30	1130	Spanner shaft fixed base	1	
16	1116	Thread slack roller frame screw	1		31	1131	Spanner shaft	1	
17	1117	Presser foot lifting guide frame screw	1		32	1132	Spanner shaft retaining ring	1	
18	1118	Presser foot lifting guide frame	1		33	1133	Spanner shaft torsional spring	1	
19	1119	Presser foot screw nut	1		34	1134	Spanner limited pin	1	
20	1120	Presser foot screw	2		35	1135	Spanner connecting rod pin	1	
21	1121	Presser foot assembly	1		36	1136	Spanner connecting rod	1	
22	1122	Needle bar connecting rod guide post screw	2		37	1137	Presser foot lever	1	
23	1123	Needle bar connecting rod guide post	1		38	1138	Presser foot lever shaft	1	
24	1124	Needle bar guide frame base	1		39	1139	Presser foot lever spring	1	



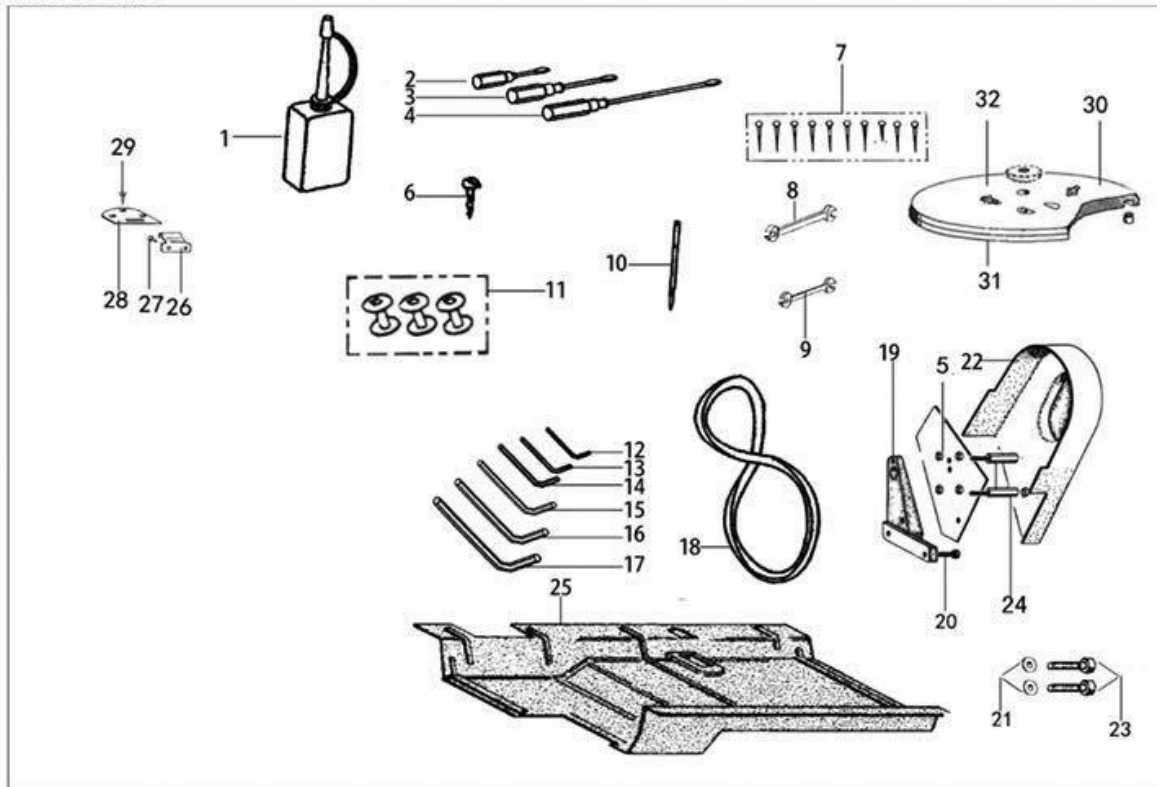
## 7. Thread Winding and Clamping Parts



### 7. Thread winding and clamping parts

No.	Fig No.	Name	Quantity	Remark	No.	Fig No.	Name	Quantity	Remark
35	1335	Thread clamping plate	6		57	1357	Thread slack adjusting frame screw	1	
37	1337	Thread clamping nut	3		58	1358	Thread slack adjusting frame	1	
38	1338	Thread wiper hook	1		59	1359	Thread slack handle retaining ring	1	
39	1339	Flat gasket	1		60	1360	Thread slack handle	1	
40	1340	Nut	1		61	1361	Thread slack handle torsional spring	1	
41	1341	Lower thread clamping screw	1		62	1362	Retaining ring	1	
42	1342	Lower thread clamping spring	1		63	1363	Thread passing spring	1	
43	1343	Lower clamping ball	1		64	1364	Thread slack top block shaft	1	
44	1344	Lower thread clamping adjusting nut	1		65	1365	Thread slack top block	1	
45	1345	Thread clamber fixed base screw	2		66	1366	Thread slack top block screw	1	
46	1346	Thread passing fixed base	1		67	1367	Thread slack screw	1	
47	1347	Thread clamping base fixed screw	1		68	1368	Upper thread clamping screw	1	
48	1348	Thread passing base	1		69	1369	Thread passing wheel	1	
49	1349	Thread take-up spring	1		70	1370	Thread passer assembly	1	
50	1350	Thread take-up torsional spring	1		71	1371	Upper thread clamber assembly	1	
51	1351	Thread adjusting spring regulating sleeve	1		73	1373	Lower thread passer assembly	1	
52	1352	Thread passing screw	1		74	1374	Thread slack adjusting nut	1	
53	1353	Thread passer felt	2						
54	1354	Thread slack plate	2						
55	1355	Thread clamping spring	1						
56	1356	Thread slack adjusting screw	1						

## 8. Accessories



## 8. Accessories

No.	Fig No.	Name	Quantity	Remark	No.	Fig No.	Name	Quantity	Remark
1	1501	Oil bottle	1		21	1521	Flat gasket	1	
2	1502	Screw driver (small)	1		22	1522	Belt cover	1	
3	1503	Screw driver (middle)	1		23	1523	Belt cover screw	2	
4	1504	Screw driver (large)	1		24	1524	Belt cover supporting screw	2	
5	1505	Belt cover nut	4		25	1525	Oil tray	1	
6	1506	Wood screw	6		26	1526	Rear button	1	
7	1507	Nail	20		27	1527	Rear button base fixed screw	1	
8	1508	Spanner 8x10	1		28	1528	Rear button base	1	
9	1509	Spanner 12x14	1		29	1529	Wood screw	1	
10	1510	Needle	3		30	1530	Straight line face plate	1	
11	1534	Bobbin	5		31	1531	Three-point face plate	1	
12	1512	Internal hexagon wrench 2	1		32	1532	Four-point face plate	1	
13	1513	Internal hexagon wrench 2.5	1						
14	1514	Internal hexagon wrench 3	1						
15	1515	Internal hexagon wrench 4	1						
16	1516	Internal hexagon wrench 5	1						
17	1517	Internal hexagon wrench 6	1						
18	1518	Belt O-type	1						
19	1519	Belt cover fixed base	1						
20	1520	Belt cover fixed base screw	3						